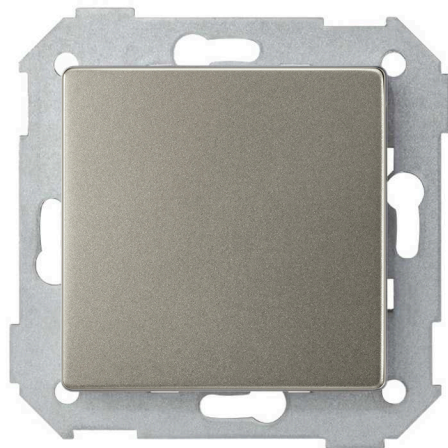


Tapa ciega cava Simon 82 Concept

REF. 8200800-094



INFORMACIÓN BÁSICA

ACABADO

Cava

COMPATIBILIDAD

Mecanismos Simon 75

CLASE ETIM

EC000011

MATERIAL

Termoplástico

CONTENIDO DEL EMBALAJE

Tapa

OBSERVACIONES

Disponible en 4 acabados mate Concept. Se recomienda escoger marco con el mismo color del interior seleccionado para crear conjunto monocolor.

INFORMACIÓN TÉCNICA

MERCADO DISPONIBLE

CE

NÚMERO DE ELEMENTOS POSIBLES

1 elemento

CLASIFICACIÓN IP

IP20

MANTENIMIENTO

Limpiar con un paño suave y seco. No utilizar paños y/o limpiadores abrasivos que contengan cloro.

RANGO DE TEMPERATURA DE FUNCIONAMIENTO (°C)

5 - 40 °C

RANGO DE TEMPERATURA DE ALMACENAMIENTO (°C)

-25 - 50 °C

VERSIÓN

Individual

INSTALACIÓN Y MANTENIMIENTO

GARRA

Opcional

INSTALABLE EN CAJA DE EMPOTRAR

Universal

DIRECCIÓN DE INSTALACIÓN

Horizontal,Vertical

TIPO DE INSTALACIÓN

Apto para superficie y empotrar

NORMATIVA

REGULACIONES

Dir. 2014/35/UE LVDEN IEC 60670-1:2021 | EN IEC 60670-1:2021 A11:2021

INFORMACIÓN LOGÍSTICA

ALTURA EMBALAJE UNITARIO 0.00	UNIDAD DE PESO EMBALAJE UNITARIO KGM	UNIDAD DE MEDIDA EMBALAJE MMT
ANCHO EMBALAJE UNITARIO 0.00	EAN EMBALAJE 8421053307021	VOLUMEN EMBALAJE 1517738.00
LONGITUD EMBALAJE UNITARIO 0.00	UDS. CONTENIDAS EMBALAJE 10	UNIDAD DE VOLUMEN EMBALAJE MMQ
VOLUMEN EMBALAJE UNITARIO 0.00	ALTURA EMBALAJE 82.00	PESO BRUTO EMBALAJE 0.41
PESO BRUTO EMBALAJE UNITARIO 0.04	ANCHO EMBALAJE 83.00	PESO NETO EMBALAJE 0.41
PESO NETO DEL PRODUCTO 0.04	LONGITUD EMBALAJE 223.00	UNIDAD DE PESO EMBALAJE KGM