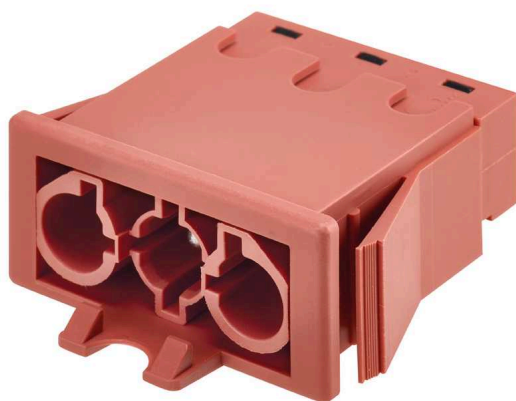


Conector rápido de empotrar "Macho" de 3 polos con sistema de bloqueo de latiguillo electrico rojo Simon Cableado electrico

REF. CR0002/6



INFORMACIÓN BÁSICA

ACABADO

Rojo

MATERIAL

Plástico

COMPATIBILIDAD

Con la gama de mobiliario de Simon 400, K45 y gama de cajas distribuidoras de Simon 400.

CLASE ETIM

EC002566

OBSERVACIONES

Disponibilidad de amplia gama de conectores rápidos para redes eléctricas con distintos tipos de circuitos (regular, estabilizado e iluminación) y distintas figuras de conexión que impiden que se conecten por error distintos circuitos.

INFORMACIÓN TÉCNICA

PROTECCIÓN CONTRA EL ACCESO DIRECTO DE CONTACTOS

Sí

NÚMERO DE CONEXIONES POR TERMINAL

2 bocas de embornado por borna (1 entrada / 1 salida)

TIPO DE CONECTOR

GST18

NÚMERO DE CONTACTOS

3

TEMP MÁX DURANTE TRABAJOS DE CONSTRUCCIÓN (°C)

+70° C

INTENSIDAD (A)

20 A

CLASIFICACIÓN IP

IP20

RANGO DE TEMPERATURA DURANTE LA INSTALACIÓN (°C)

-5 a 70° C

NÚMERO DE POLOS

3

MARCA DE TIPOLOGÍA DE POLO

L, N y Tierra

RAL

3015

FIJACIÓN DE ALIVIO DE TENSIÓN

Si

VERSIÓN

Macho

TENSIÓN (V~)

250 V~

INSTALACIÓN Y MANTENIMIENTO

DESNUDADO DE CABLE NECESARIO (MM)

9

EXTRACCIÓN DE CONECTOR

Únicamente con herramienta

TIPO DE INSTALACIÓN

Apto para su conexión en conectores de 3 polos con figura Wieland® GST18i3.

TIPO DE CONEXIÓN DE TERMINAL - FUNCIÓN 1

Rápido

NÚMERO DE TERMINALES

3

NORMATIVA

REGULACIONES

IEC 61535 / EN 61535

INFORMACIÓN LOGÍSTICA

PESO BRUTO EMBALAJE
UNITARIO

0.018

UNIDAD DE PESO EMBALAJE
UNITARIO

KGM

UDS. CONTENIDAS EMBALAJE
10

ALTURA EMBALAJE UNITARIO
0

ANCHO EMBALAJE UNITARIO
0

UNIDAD DE MEDIDA EMBALAJE
MMT

LONGITUD EMBALAJE UNITARIO
0

EAN EMBALAJE
8426436054943

VOLUMEN EMBALAJE
544320

PESO NETO DEL PRODUCTO
0.018

PESO BRUTO EMBALAJE
0.18

UNIDAD DE VOLUMEN
EMBALAJE
MMQ

VOLUMEN EMBALAJE UNITARIO
54432

ALTURA EMBALAJE
72

UNIDAD DE PESO EMBALAJE
KGM

UNIDAD DE VOLUMEN
EMBALAJE UNITARIO
MMQ

LONGITUD EMBALAJE
105

ANCHO EMBALAJE
72

PESO NETO EMBALAJE
0.18