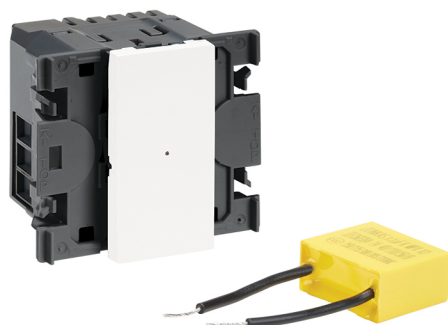


## Conmutador electrónico Simon iO 2 Hilos de tecla estrecha blanco mate Simon 270

REF. 21001322-190



## INFORMACIÓN BÁSICA

### DESCRIPCIÓN

Moderniza tu casa con control IOT de luces de forma fácil aprovechando el cableado existente en la pared de tu casa y sin necesidad de hacer obras. Instala el Interruptor Simon iO de 2 hilos, sin necesidad de cablear el neutro, colocando un condensador en paralelo a la carga. Se comunica con la nube a través del WiFi de tu hogar y puedes encender y apagar las luces en remoto o también puedes vincularlo a tus asistentes de voz Hey Google o Amazon Alexa para gestionar la luz con comandos voz. También puedes ampliar prestaciones con el HUB de sobremesa, completando tus experiencias con sensórica y programaciones horarias. Si tienes dudas, ven a la casa de la Luz de Simon, en Madrid y Barcelona, y inspírate con todas las posibilidades. Empieza hoy a crear tu casa Smart. Hasta 9 colores de acabados disponibles: 090 Blanco Brillo; 190 Blanco Mate; 091 Cobre; 093 Aluminio; 094 Cava; 095 Oro; 096 Titanio; 097 Bronce; 098 Negro mate.

### ACABADO

Blanco mate

### MATERIAL

Termoplástico

### COMPATIBILIDAD

Marcos de estética mínima  
Simon 270

### CONTENIDO DEL EMBALAJE

Mecanismo, tapa, condensador y  
hoja de instrucciones

### CLASE ETIM

EC001590

### OBSERVACIONES

Se necesita instalar el condensador en paralelo a la carga para el correcto funcionamiento. Carga con tecnología LED hasta 200W 230VAC 50Hz. Para completar la instalación del producto se necesita del bastidor múltiple y del marco de la serie 270. Disponibles en varios acabados. Se recomienda escoger el marco con el mismo color del interior seleccionado para crear conjunto monocolor.

## INFORMACIÓN TÉCNICA

<b>MERCADO DISPONIBLE</b> CE	<b>PROTOCOLO DE CONECTIVIDAD</b> Wifi	<b>RANGO DE TEMPERATURA DE FUNCIONAMIENTO (°C)</b> 0 - 40 °C
<b>SECCIÓN DE CABLE ADMITIDA (MM)</b> De 1,5 a 2,5 mm	<b>NÚMERO DE INTERRUPTORES</b> 1	<b>ALIMENTACIÓN (V~)</b> 230 V~
<b>NÚMERO DE ELEMENTOS POSIBLES</b> 1 elemento	<b>CLASIFICACIÓN IP</b> IP20	<b>RAL</b> 9003
<b>FRECUENCIA</b> 50 - 60 Hz	<b>MANTENIMIENTO</b> Limpiar con un paño suave con agua jabonosa. No utilizar paños y/o limpiadores abrasivos que contengan cloro.	<b>RANGO DE TEMPERATURA DE ALMACENAMIENTO (°C)</b> -25 - 75 °C
<b>FUNCIÓN INDICADORA</b> Sí	<b>TIPO DE MECANISMO</b> Push	<b>TENSIÓN (V~)</b> 230 V~
<b>INTENSIDAD (A)</b> 10 AX		

## INSTALACIÓN Y MANTENIMIENTO

<b>DESNUDADO DE CABLE NECESARIO (MM)</b> 7	<b>INSTALABLE EN CAJA DE EMPOTRAR</b> Universal	<b>TIPO DE INSTALACIÓN</b> Apto para empotrar
	<b>DIRECCIÓN DE INSTALACIÓN</b> Horizontal,Vertical	<b>TIPO DE CONEXIÓN DE TERMINAL - FUNCIÓN 1</b> A tornillo

## NORMATIVA

### REGULACIONES

Dir. 2014/53/UE RED | Dir. 2011/65/UE RoHS + post. mod. | EN 50428:2005 + A1:2007 + A2:2009 | ETSI EN 300328 V2.2.2 | EN IEC 63000:2018

## INFORMACIÓN LOGÍSTICA

CÓDIGO EAN UNITARIO 8421053358566	PESO BRUTO EMBALAJE UNITARIO 0.07	LONGITUD EMBALAJE 55.00
ALTURA EMBALAJE UNITARIO 0.00	PESO NETO DEL PRODUCTO 0.07	UNIDAD DE MEDIDA EMBALAJE MMT
ANCHO EMBALAJE UNITARIO 0.00	UNIDAD DE PESO EMBALAJE UNITARIO KGM	VOLUMEN EMBALAJE 242000.00
LONGITUD EMBALAJE UNITARIO 0.00	EAN EMBALAJE 8421053358566	UNIDAD DE VOLUMEN EMBALAJE MMQ
UNIDAD DE MEDIDA EMBALAJE UNITARIO MMT	UDS. CONTENIDAS EMBALAJE 1	PESO BRUTO EMBALAJE 0.09
VOLUMEN EMBALAJE UNITARIO 0.00	ALTURA EMBALAJE 80.00	PESO NETO EMBALAJE 0.07
UNIDAD DE VOLUMEN EMBALAJE UNITARIO MMQ	ANCHO EMBALAJE 55.00	UNIDAD DE PESO EMBALAJE KGM



Para información más detallada consultar la hoja de instrucciones  
For more detailed information check the instruction sheet