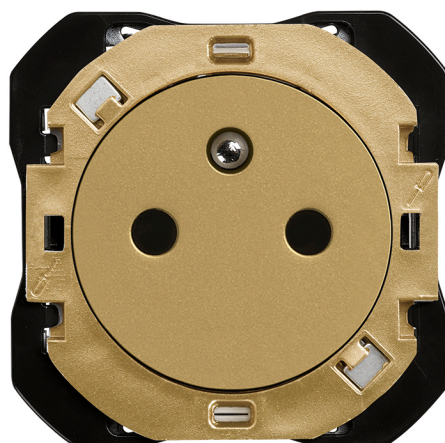


Base de enchufe francesa 2P+T CLEAN 16A 250V~ conexión de tornillo oro Simon 270

REF. 20000455-095



INFORMACIÓN BÁSICA

ACABADO

Oro

COMPATIBILIDAD

Marcos CLEAN Simon 270

CONTENIDO DEL EMBALAJE

Mécanisme, enjoliveur et mode d'emploi

CLASE ETIM

EC000125

INFORMACIÓN TÉCNICA

MERCADO DISPONIBLE
CE

FORMATO
Bipolar

RANGO DE TEMPERATURA DE
ALMACENAMIENTO (°C)
-25 - 50 °C

TIPO DE CUBIERTA
Large

INTENSIDAD (A)
16 A

NÚMERO DE ELEMENTOS
POSIBLES
1 elemento

RANGO DE TEMPERATURA DE
FUNCIONAMIENTO (°C)
5 - 45 °C

INSTALACIÓN Y MANTENIMIENTO

INSTALABLE EN CAJA DE
EMPOTRAR
Universal

DIRECCIÓN DE INSTALACIÓN
Horizontal

TIPO DE INSTALACIÓN
À encastrer

NORMATIVA

REGULACIONES

EN IEC 63000:2018 | IEC 60884-1 Ed.3.2 | UNE 20315-1-1:2017 | DS 60884-2- | D1:2023 | UNE 20315-1-2:2017

INFORMACIÓN LOGÍSTICA

CÓDIGO EAN UNITARIO 8421053302019	UNIDAD DE PESO EMBALAJE UNITARIO KGM	VOLUMEN EMBALAJE 1818180
ALTURA EMBALAJE UNITARIO 0	EAN EMBALAJE 8421053302026	UNIDAD DE VOLUMEN EMBALAJE MMQ
ANCHO EMBALAJE UNITARIO 0	UDS. CONTENIDAS EMBALAJE 10	PESO BRUTO EMBALAJE 0
LONGITUD EMBALAJE UNITARIO 0	ALTURA EMBALAJE 55.5	PESO NETO EMBALAJE 0.51
VOLUMEN EMBALAJE UNITARIO 0	ANCHO EMBALAJE 117	UNIDAD DE PESO EMBALAJE KGM
PESO BRUTO EMBALAJE UNITARIO 0.051	LONGITUD EMBALAJE 280	
PESO NETO DEL PRODUCTO 0.051	UNIDAD DE MEDIDA EMBALAJE MMT	

