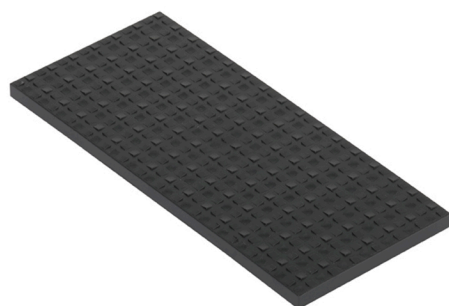


**Tapa embellecedora de enrasamiento para caja de suelo regulable o tapa de registro 2 elementos grafito Simon 500 Cima**

REF. 52053101-038



## INFORMACIÓN BÁSICA

### DESCRIPCIÓN

Los accesorios para sistemas eléctricos de la serie Simon 500 Cima tienen como objetivo ofrecer la mejor protección, así como el funcionamiento más intuitivo a los mismos. Un buen ejemplo de ello es la Tapa embellecedora de enrasamiento para caja de suelo regulable o tapa de registro con dos elementos en color grafito incluido en esta gama. Su estructura ha sido diseñada con material termoplástico libre de halógenos que garantiza la no propagación de llama en caso de incendio y la baja toxicidad en caso de emisión de humos. Su instalación se realiza en unos minutos de manera en suelo de pavimento y suelo técnico a través de las cajas de suelo regulables o tapas de registro. Sus dimensiones son 154 x 66 x 5 mm. Además, este producto incluye elemento opcional para combinar con la caja de suelo en caso de no instalar el mismo revestimiento del suelo.

### ACABADO

Grafito

### CONTENIDO DEL EMBALAJE

Tapa embellecedora

### MATERIAL

Plástico

### CLASE ETIM

EC002417

### OBSERVACIONES

Elemento opcional. Para combinar con la caja de suelo en caso de no instalar el mismo revestimiento del suelo.

## INFORMACIÓN TÉCNICA

### MERCADO DISPONIBLE

CE

### CLASIFICACIÓN IK

08

### RANGO DE TEMPERATURA

DURANTE LA INSTALACIÓN (°C)

-5 a +60° C

### DISPONIBLE EN

2, 4, 6, 8 y 12 elementos

### RESISTENCIA DE AISLAMIENTO

(V-MΩ)

>5 M ? a 500 V

### NÚMERO DE MÓDULOS

2 módulos

### RIGIDEZ DIELECTRICA

Sin perforación ni contorneo con 2000 V a 50 Hz durante 1 minuto

### CLASIFICACIÓN IP

IP4X

### RAL

7021

### TEMP MÁX DURANTE TRABAJOS DE CONSTRUCCIÓN (°C)

+90° C

### DISPONIBILIDAD DE KIT

No

### VERSIÓN

2 elementos

### RESISTENCIA AL CALOR (°C)

+125°C (según norma IEC 60695-10-2)

### MANTENIMIENTO

Limpiar con un paño suave y seco. No utilizar paños y/o limpiadores abrasivos que contengan cloro.

## INSTALACIÓN Y MANTENIMIENTO

### EXTRACCIÓN DE CUBIERTA

Únicamente con herramienta

### TIPO DE FIJACIÓN

Mediante tornillería suministrada

### TIPO DE INSTALACIÓN

En suelo de pavimento y suelo técnico a través de las cajas de suelo regulables o tapas de registro

### EXTINCIÓN (°C)

+850°C / 30 segundos (GWFI según norma IEC 60695-2-11)

### DIRECCIÓN DE INSTALACIÓN

Horizontal,Vertical

## NORMATIVA

### REGULACIONES

Dir. 2014/35/UE LV DEN 60670-23:2008

## INFORMACIÓN LOGÍSTICA

ALTURA EMBALAJE UNITARIO 0	UNIDAD DE PESO EMBALAJE UNITARIO KGM	UNIDAD DE MEDIDA EMBALAJE MMT
ANCHO EMBALAJE UNITARIO 0	EAN EMBALAJE 8421053101490	VOLUMEN EMBALAJE 1.714
LONGITUD EMBALAJE UNITARIO 0	UDS. CONTENIDAS EMBALAJE 10	UNIDAD DE VOLUMEN EMBALAJE DMQ
VOLUMEN EMBALAJE UNITARIO 0	ALTURA EMBALAJE 70	PESO BRUTO EMBALAJE 0
PESO BRUTO EMBALAJE UNITARIO 0.049	ANCHO EMBALAJE 154	PESO NETO EMBALAJE 0.49
PESO NETO DEL PRODUCTO 0.049	LONGITUD EMBALAJE 159	UNIDAD DE PESO EMBALAJE KGM

