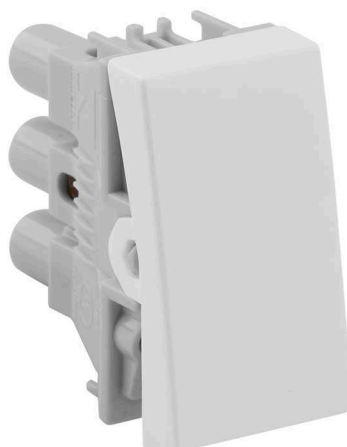


## Interruptor paralelo 10 A 250V~ branco Simon 35

REF. 30201-30



### INFORMAÇÃO BÁSICA

#### ACABAMENTO

Branco

#### COMPATIBILIDADE

Placas Simon 35 e Simon 30

#### CLASSE ETIM

EC001590

#### MATERIAL

Plástico de engenharia

#### CONTEÚDO DA EMBALAGEM

Mecanismo

## INFORMAÇÃO TÉCNICA

### SEÇÃO DE CABO PERMITIDA (MM)

De 1,5 a 2,5 mm

### NÚMERO DE ELEMENTOS POSSÍVEIS

1 elemento

### INTENSIDADE (A)

10 A

### MANUTENÇÃO

Limpe com um pano macio e seco. Não use panos e / ou produtos de limpeza abrasivos que contenham cloro.

### TIPO DE MECANISMO

Pivoting

### NÚMERO DE MÓDULOS

1 módulo

### FAIXA DE TEMPERATURA DE OPERAÇÃO (°C)

0 - 45 °C

### FAIXA DE TEMPERATURA DE ARMAZENAMENTO (°C)

0 - 70 °C

### VERSÃO

Individual

### TENSÃO (V~)

250 V~

## INSTALAÇÃO E MANUTENÇÃO

### DIREÇÃO DE INSTALAÇÃO

Vertical e horizontal

### TIPO DE INSTALAÇÃO

Apto para embutir

### TIPO DE CONEXÃO DO TERMINAL - FUNÇÃO 1

Por parafuso

## REGULAMENTAÇÃO

### REGULAMENTOS

NBR 60669-1

## INFORMAÇÃO LOGÍSTICA

CÓDIGO EAN UNITÁRIO

7899191910174

PESO BRUTO EMBALAGEM  
UNITÁRIA

0.021

ALTURA EMBALAGEM UNITÁRIA

0

COMPRIMENTO EMBALAGEM  
UNITÁRIA

0

PESO LÍQUIDO DO PRODUTO

0.018

VOLUME EMBALAGEM UNITÁRIA

0

UNIDADE DE PESO EMBALAGEM  
UNITÁRIA

KGM

LARGURA DA EMBALAGEM  
UNITÁRIA

0

EAN EMBALAGEM

17899191910171

PESO BRUTO EMBALAGEM

0

ALTURA EMBALAGEM

0

COMPRIMENTO EMBALAGEM

0

PESO LÍQUIDO EMBALAGEM

0.36

UNID. CONTIDAS EMBALAGEM

20

VOLUME EMBALAGEM

0

UNIDADE DE PESO EMBALAGEM

KGM

LARGURA DA EMBALAGEM

0