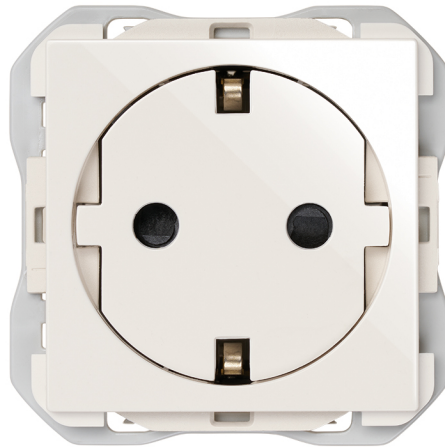


## Base de enchufe schuko clean modular 16A 250 V~ con sistema de embornamiento a tornillo blanco Simon 270

REF. F2000043590



## INFORMACIÓN BÁSICA

### DESCRIPCIÓN

La base CLEAN modular Simon 270 es totalmente compatible con los marcos estándar e incorpora un sistema magnético patentado auto-cover para conseguir que la tapa se desplace automáticamente cuando los enchufes visibles no se utilizan, evitando así la acumulación de suciedad en su interior, facilitando su limpieza y alargando su durabilidad. Con un diseño limpio y minimalista, incorpora una superficie plana enrasada con la pared para que quede totalmente integrado. Su compatibilidad con marcos estándar permite elegir funciones y comprar marcos múltiples con total libertad, incluso colocar un CLEAN al final de la instalación. Con esta base CLEAN modular, Simon 270 se reafirma como una de las gamas más versátiles del mercado. Diseñada para adaptarse a cualquier necesidad, ofreciendo estética, funcionalidad y tecnología en un solo sistema.

### ACABADO

Blanco

### COMPATIBILIDAD

Marcos Simon 270

### MATERIAL

Plástico

### EMBALAJE

Flowpack

### OBSERVACIONES

Disponible en varios acabados. Se recomienda escoger marco con el mismo color del interior seleccionado para crear conjunto monocolor.

## INFORMACIÓN TÉCNICA

### SECCIÓN DE CABLE ADMITIDA (MM)

De 1,5 a 2,5 mm

### INTENSIDAD (A)

16 A

### MONOBLOQUE

No

### NÚMERO DE ELEMENTOS POSIBLES

1 elemento

### CLASIFICACIÓN IP

IP20

### RANGO DE TEMPERATURA DE FUNCIONAMIENTO (°C)

5 - 45 °C

### FORMATO

Schuko

### MANTENIMIENTO

Limpiar con un paño suave con agua jabonosa. No utilizar paños y/o limpiadores abrasivos que contengan cloro.

### NÚMERO DE TOMAS

1

### FRECUENCIA (HZ)

50 - 60 Hz

### TIPO DE MECANISMO

Insertion

### RANGO DE TEMPERATURA DE ALMACENAMIENTO (°C)

-25 - 50 °C

### FUNCIÓN INDICADORA

No

### TENSIÓN (V~)

250 V~

## INSTALACIÓN Y MANTENIMIENTO

DESNUDADO DE CABLE  
NECESARIO (MM)

14

INSTALABLE EN CAJA DE  
EMPOTRAR

Universal

DIRECCIÓN DE INSTALACIÓN

Horizontal

TIPO DE INSTALACIÓN

Apto para empotrar

TIPO DE CONEXIÓN DE  
TERMINAL - FUNCIÓN 1

A tornillo

## INFORMACIÓN LOGÍSTICA

CÓDIGO EAN UNITARIO

8412852983219

UNIDAD DE PESO EMBALAJE  
UNITARIO

KGM

UDS. CONTENIDAS EMBALAJE

10

PESO BRUTO EMBALAJE  
UNITARIO

0.055

ANCHO EMBALAJE UNITARIO

0

UNIDAD DE MEDIDA EMBALAJE

MMT

ALTURA EMBALAJE UNITARIO

0

EAN EMBALAJE

18412853011291

VOLUMEN EMBALAJE

1818180

LONGITUD EMBALAJE UNITARIO

0

PESO BRUTO EMBALAJE

0.59

UNIDAD DE VOLUMEN  
EMBALAJE

MMQ

PESO NETO DEL PRODUCTO

0.055

ALTURA EMBALAJE

55.5

UNIDAD DE PESO EMBALAJE

KGM

VOLUMEN EMBALAJE UNITARIO

0

LONGITUD EMBALAJE

280

ANCHO EMBALAJE

117

UNIDAD DE VOLUMEN  
EMBALAJE UNITARIO

MMQ

PESO NETO EMBALAJE

0.55

