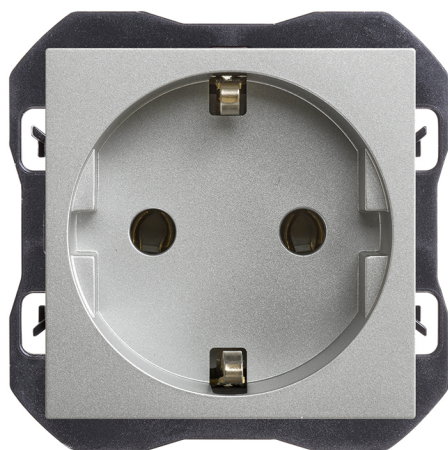


Base de enchufe schuko 16A 250 V~ con sistema de embornamiento a tornillo aluminio Simon 270

REF. 20000432-093



INFORMACIÓN BÁSICA

ACABADO

Aluminio

COMPATIBILIDAD

Marcos Simon 270

CONTENIDO DEL EMBALAJE

Mecanismo, tapa y hoja de instrucciones

CLASE ETIM

EC000125

INFORMACIÓN TÉCNICA

MERCADO DISPONIBLE

CE

FRECUENCIA

50 - 60 Hz

TIPO DE MECANISMO

Insertion

SECCIÓN DE CABLE ADMITIDA (MM)

De 1,5 a 2,5 mm

FUNCIÓN INDICADORA

No

MONOBLOQUE

No

TIPO DE CUBIERTA

Ancha

INTENSIDAD (A)

16 A

RANGO DE TEMPERATURA DE FUNCIONAMIENTO (°C)

5 - 45 °C

NÚMERO DE ELEMENTOS POSIBLES

1 elemento

CLASIFICACIÓN IP

IP20

RANGO DE TEMPERATURA DE ALMACENAMIENTO (°C)

-25 - 50 °C

FORMATO

Schuko

MANTENIMIENTO

Limpia con un paño suave y seco. No utilizar paños y/o limpiadores abrasivos que contengan cloro.

TENSIÓN (V~)

250 V~

INSTALACIÓN Y MANTENIMIENTO

DESNUDADO DE CABLE NECESARIO (MM)

14

INSTALABLE EN CAJA DE EMPOTRAR

Universal

TIPO DE INSTALACIÓN

Apto para empotrar

DIRECCIÓN DE INSTALACIÓN

Horizontal

TIPO DE CONEXIÓN DE TERMINAL - FUNCIÓN 1

A tornillo

NORMATIVA

REGULACIONES

EN IEC 63000:2018 | IEC 60884-1 Ed.3.2 | UNE 20315-1-1:2017 | DS 60884-2- | D1:2023 | UNE 20315-1-2:2017

INFORMACIÓN LOGÍSTICA

CÓDIGO EAN UNITARIO

8421053283059

ALTURA EMBALAJE UNITARIO

0

ANCHO EMBALAJE UNITARIO

0

LONGITUD EMBALAJE UNITARIO

0

VOLUMEN EMBALAJE UNITARIO

0

PESO BRUTO EMBALAJE UNITARIO

0.054

PESO NETO DEL PRODUCTO

0.054

UNIDAD DE PESO EMBALAJE UNITARIO

KGM

EAN EMBALAJE

8421053283066

UDS. CONTENIDAS EMBALAJE

10

ALTURA EMBALAJE

55.5

ANCHO EMBALAJE

117

LONGITUD EMBALAJE

280

UNIDAD DE MEDIDA EMBALAJE

MMT

VOLUMEN EMBALAJE

1.818

UNIDAD DE VOLUMEN EMBALAJE

DMQ

PESO BRUTO EMBALAJE

0

PESO NETO EMBALAJE

0.54

UNIDAD DE PESO EMBALAJE

KGM

