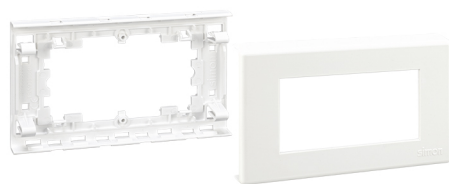


Acessório estrutura e moldura para mecanismos Cima para calha 90x55mm

REF. TSA905503/9



INFORMAÇÃO BÁSICA

ACABAMENTO

Branco

MATERIAL

Plástico

CLASSE ETIM

EC002424

INFORMAÇÃO TÉCNICA

CLASSIFICAÇÃO IK

07

DISPONIBILIDADE DE KIT

Não

RAL

9003

CLASSIFICAÇÃO IP

IP4X

MANUTENÇÃO

Limpar com um pano suave e seco. Não utilizar panos e/ou detergentes abrasivos que contenham cloro.

INSTALAÇÃO E MANUTENÇÃO

REMOÇÃO DE COMPONENTES

Unicamente com ferramenta

REMOÇÃO DA TAMPA

Unicamente com ferramenta

REMOÇÃO DA MOLDURA

Unicamente com ferramenta

INFORMAÇÃO LOGÍSTICA

ALTURA EMBALAGEM UNITÁRIA 0.00	PESO LÍQUIDO DO PRODUTO 0.08	UNIDADE DE MEDIDA EMBALAGEM MMT
LARGURA DA EMBALAGEM UNITÁRIA 0.00	UNIDADE DE PESO EMBALAGEM UNITÁRIA KGM	VOLUME EMBALAGEM 4788000.00
COMPRIMENTO EMBALAGEM UNITÁRIA 0.00	EAN EMBALAGEM 8426436049062	UNIDADE DE VOLUME EMBALAGEM MMQ
VOLUME EMBALAGEM UNITÁRIA 3971950.00	UNID. CONTIDAS EMBALAGEM 10	PESO BRUTO EMBALAGEM 0.77
UNIDADE DE VOLUME EMBALAGEM UNITÁRIA MMQ	ALTURA EMBALAGEM 105.00	PESO LÍQUIDO EMBALAGEM 0.78
PESO BRUTO EMBALAGEM UNITÁRIA 0.08	LARGURA DA EMBALAGEM 190.00	UNIDADE DE PESO EMBALAGEM KGM
	COMPRIMENTO EMBALAGEM 240.00	