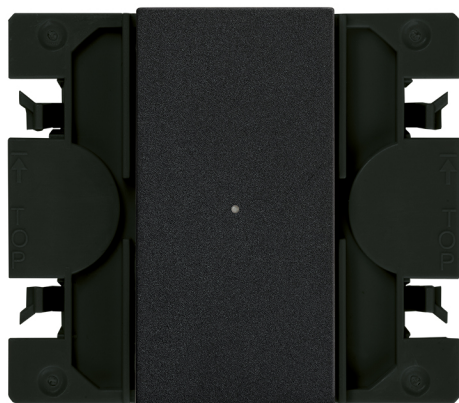


Interrupteur va-et-vient électronique iO à touche étroite noir mat Simon 270

RÉF. 21001201-098



INFORMATION DE BASE

DESCRIPTION

Un espace est aussi vivant que les personnes qui y résident. Rendez votre maison connectée et créez vos ambiances lumineuses préférées pour chaque moment de la journée avec les interrupteurs connectés Simon 270 iO. Grâce à l'interrupteur 270 iO, contrôlez à distance l'éclairage de votre maison et choisissez si vous souhaitez une signalisation lumineuse avec le témoin LED. Gagnez en confort et en économie d'énergie simplement en connectant l'interrupteur au Wi-Fi de votre domicile. En ajoutant un fil neutre à la sortie de câbles de l'interrupteur conventionnel, vous pouvez passer à l'interrupteur 270 iO et profiter des avantages d'une maison intelligente. Un simple changement dans votre installation, sans besoin de câblage BUS ni de tableaux domotiques. Vous pouvez également installer jusqu'à 20 dispositifs sans HUB et les connecter à vos assistants vocaux Hey Google ou Amazon Alexa pour gérer l'éclairage par commandes vocales. Étendez encore plus les fonctionnalités avec le HUB, et complétez votre expérience avec des capteurs et des programmations horaires. Rendez-vous à la Maison de la Lumière de Simon, à Madrid ou à Barcelone, et laissez-vous inspirer par toutes les possibilités. Commencez dès aujourd'hui à créer votre maison intelligente. Disponible en 9 finitions colorées : 090 Blanc Brillant ; 190 Blanc Mat ; 091 Cuivre ; 093 Aluminium ; 094 Champagne ; 095 Or ; 096 Titane ; 097 Bronze ; 098 Noir Mat.

FINITION

TYPE DE BASCULE

Étroit

MATÉRIAU

COMPATIBILITÉ

Cadres esthétique Mínima
Simon 270

CONTENU DE L'EMBALLAGE

Mécanisme, enjoliveur et mode d'emploi

CLASSE ETIM

EC001590

REMARQUES

Pour compléter l'installation du produit, un support multiple et un cadre de la série 270 sont nécessaires. Nécessite un câblage avec neutre. Charge avec technologie LED jusqu'à 500W 230VAC 50Hz. Disponible en plusieurs finitions. Il est recommandé de choisir un cadre de la même couleur que l'intérieur sélectionné afin de créer un ensemble monochrome.

INFORMATION TECHNIQUE

MARCHÉ DISPONIBLE

CE

INTENSITÉ (A)

10 AX

PLAGE DE TEMPÉRATURE DE FONCTIONNEMENT (°C)

5 - 45 °C

SECTION DE CÂBLE ADMISE (MM)

De 1,5 à 2,5 mm

NOMBRE D'INTERRUPTEURS

1

ALIMENTATION (V~)

230 V~

TYPE DE COUVERCLE

Étroit

CLASSIFICATION IP

IP20

RAL

9005

NOMBRE D'ÉLÉMENTS POSSIBLES

1 élément

MAINTENANCE

Nettoyez avec un chiffon doux et sec. N'utilisez pas de chiffons abrasifs et/ou de nettoyeurs contenant du chlore.

PLAGE DE TEMPÉRATURE DE STOCKAGE (°C)

-25 - 75 °C

FRÉQUENCE

50 - 60 Hz

TYPE DE MÉCANISME

Bouton-poussoir

TENSION (V~)

127/230 V~

FONCTION INDICATEUR

Oui

INSTALLATION ET MAINTENANCE

DÉNUDAGE DE CÂBLE NÉCESSAIRE (MM)

7

INSTALLABLE DANS BOÎTE D'ENCASTREMENT

Universal

TYPE D'INSTALLATION

À encastrer

SENS D'INSTALLATION

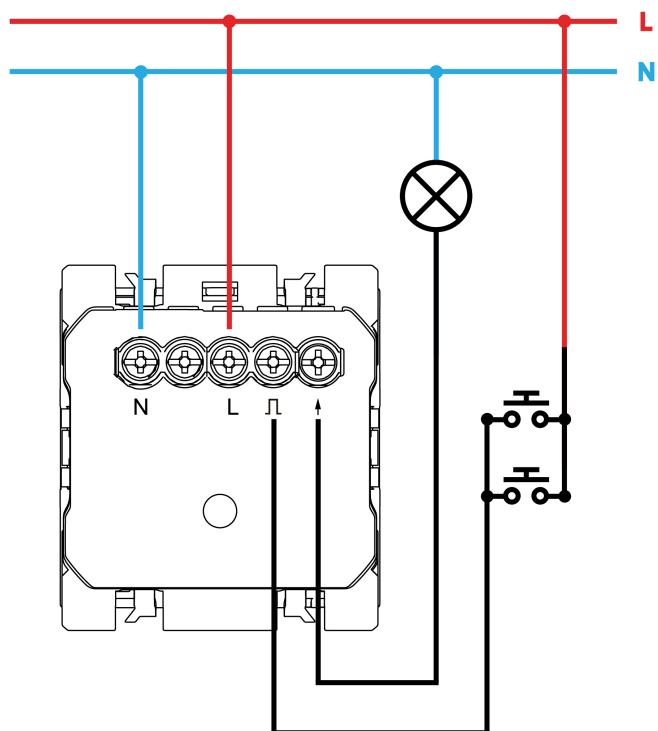
Horizontal, Vertical

TYPE DE CONNEXION DE BORNE - FONCTION 1

À vis

INFORMATION LOGISTIQUE

CODE EAN UNITAIRE 8421053277645	POIDS NET DU PRODUIT 0.07	LONGUEUR EMBALLAGE 55.00
HAUTEUR EMBALLAGE UNITAIRE 0.00	UNITÉ DE POIDS EMBALLAGE UNITAIRE KGM	UNITÉ DE MESURE EMBALLAGE MMT
LARGEUR EMBALLAGE UNITAIRE 0.00	EAN EMBALLAGE 8421053277645	VOLUME EMBALLAGE 242000.00
LONGUEUR EMBALLAGE UNITAIRE 0.00	UNIT. CONTENUES EMBALLAGE 1	UNITÉ DE VOLUME EMBALLAGE MMQ
VOLUME EMBALLAGE UNITAIRE 0.00	HAUTEUR EMBALLAGE 80.00	POIDS BRUT EMBALLAGE 0.07
POIDS BRUT EMBALLAGE UNITAIRE 0.07	LARGEUR EMBALLAGE 55.00	POIDS NET EMBALLAGE 0.07
		UNITÉ DE POIDS EMBALLAGE KGM



Para información más detallada consultar la hoja de instrucciones
For more detailed information check the instruction sheet