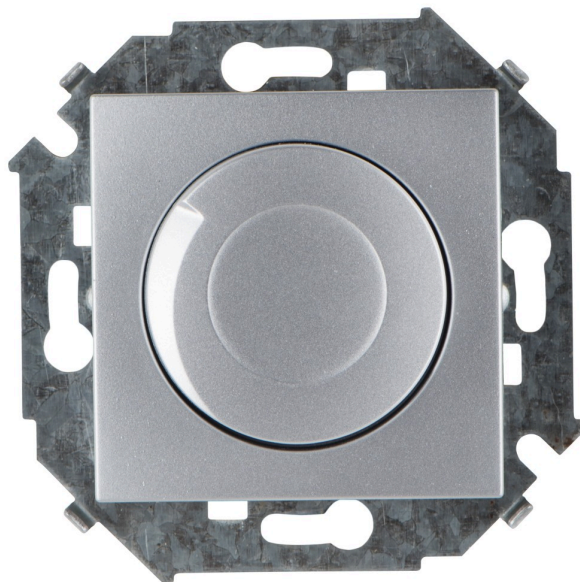


## Светорегулятор проходной 40-500Вт 230В~ цвета алюминий с винтовым соединением Simon 15

РЕФ. 1591311-033



### ОСНОВНАЯ ИНФОРМАЦИЯ

#### ОТДЕЛКА

Алюминий

#### МАТЕРИАЛ

Термопласт

#### СОВМЕСТИМО С СОЛЕНОИДНЫМ КЛАПАНОМ

Нет

#### СОВМЕСТИМОСТЬ

Рамки Simon 15

#### СОДЕРЖИМОЕ УПАКОВКИ

Светорегулятор и инструкции

#### КЛАСС ЕТИМ

EC000025

#### ЗАМЕЧАНИЯ

Не допускается установка двух светорегуляторов в одной цепи

## ТЕХНИЧЕСКАЯ ИНФОРМАЦИЯ

### ДОСТУПНО НА РЫНКЕ

ЕАС

### КЛАСС ЗАЩИТЫ IP

IP20

### ДИАПАЗОН РАБОЧЕЙ ТЕМПЕРАТУРЫ (°C)

5 - 40 °C

### ДОПУСТИМОЕ СЕЧЕНИЕ КАБЕЛЯ (ММ)

от 1,5 до 2,5 мм

### ОБСЛУЖИВАНИЕ

Протирать мягкой сухой тканью, не использовать абразивные ткани и/или чистящие средства с содержанием хлора

### RAL

9006.00000000000000000000

### КОЛИЧЕСТВО КОНТАКТОВ

3

### ДИАПАЗОН ТЕМПЕРАТУРЫ ХРАНЕНИЯ (°C)

-25 - 50 °C

### КОЛИЧЕСТВО ВОЗМОЖНЫХ ЭЛЕМЕНТОВ

1 пост

### МАКСИМАЛЬНАЯ МОЩНОСТЬ (W)

500

### ВЕРСИЯ

Одиночное

### ЧАСТОТА

50 Гц

### ТИП МЕХАНИЗМА

Светорегулятор

### НАПРЯЖЕНИЕ (V~)

230 V~

### ИНТЕНСИВНОСТЬ (A)

16 A

### МИНИМАЛЬНАЯ МОЩНОСТЬ (W)

40 W

### КОЛИЧЕСТВО ПРОВОДОВ

2.00000000000000000000

## УСТАНОВКА И ОБСЛУЖИВАНИЕ

### СОВМЕСТИМО С БУТАНОВЫМ ГАЗОМ

Нет

### КОГОТЬ

В комплекте

### ТИП УСТАНОВКИ

Встраиваемый монтаж и накладной монтаж с подъемной коробкой

### НЕОБХОДИМАЯ ЗАЧИСТКА КАБЕЛЯ (ММ)

8

### УСТАНОВЛИВАЕМЫЙ В ЗАПОДЛИЦО МОНТАЖНЫЙ КОРОБ

Универсальный

### ТИП СОЕДИНЕНИЯ ТЕРМИНАЛА - ФУНКЦИЯ 1

Винтовое

## НОРМАТИВЫ

### РЕГУЛЯЦИИ

Сертификат соответствия. Декларация ЕАС