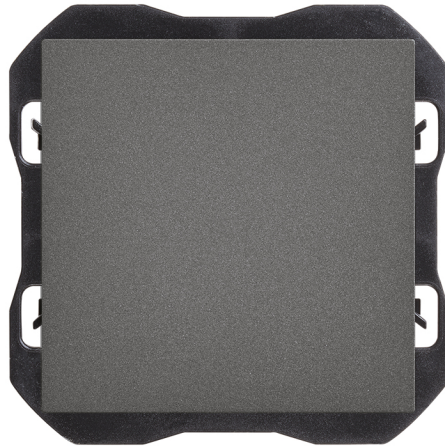


## Tapa ciega titanio Simon 270

REF. 20000800-096



### INFORMACIÓN BÁSICA

#### ACABADO

Titanio

#### COMPATIBILIDAD

Marcos Simon 270

#### CLASE ETIM

EC000011

#### MATERIAL

Plástico

#### CONTENIDO DEL EMBALAJE

Tapa ciega

## INFORMACIÓN TÉCNICA

### TIPO DE CUBIERTA

Ancha

### CLASIFICACIÓN IP

IP20

### RANGO DE TEMPERATURA DE FUNCIONAMIENTO (°C)

5 - 45 °C

### NÚMERO DE ELEMENTOS POSIBLES

1 elemento

### MANTENIMIENTO

Limpiar con un paño suave y seco. No utilizar paños y/o limpiadores abrasivos que contengan cloro.

### RANGO DE TEMPERATURA DE ALMACENAMIENTO (°C)

-25 - 50 °C

### FUNCIÓN INDICADORA

No

## INSTALACIÓN Y MANTENIMIENTO

### DIRECCIÓN DE INSTALACIÓN

Horizontal,Vertical

### TIPO DE INSTALACIÓN

À encastrer

## NORMATIVA

### REGULACIONES

Dir. 2014/35/UE LVDEN IEC 60670-1:2021 | EN IEC 60670-1:2021 A11:2021

## INFORMACIÓN LOGÍSTICA

### CÓDIGO EAN UNITARIO

8421053266571

### PESO BRUTO EMBALAJE UNITARIO

0.009

### ALTURA EMBALAJE UNITARIO

0

### LONGITUD EMBALAJE UNITARIO

0

### PESO NETO DEL PRODUCTO

0.009

### VOLUMEN EMBALAJE UNITARIO

0

### UNIDAD DE VOLUMEN EMBALAJE UNITARIO

MMQ

### UNIDAD DE PESO EMBALAJE UNITARIO

KGM

### ANCHO EMBALAJE UNITARIO

0

### EAN EMBALAJE

8421053265277

### PESO BRUTO EMBALAJE

0

### ALTURA EMBALAJE

52

### LONGITUD EMBALAJE

56

### PESO NETO EMBALAJE

0.045

### UDS. CONTENIDAS EMBALAJE

5

### UNIDAD DE MEDIDA EMBALAJE

MMT

### VOLUMEN EMBALAJE

157248

### UNIDAD DE VOLUMEN EMBALAJE

MMQ

### ANCHO EMBALAJE

54