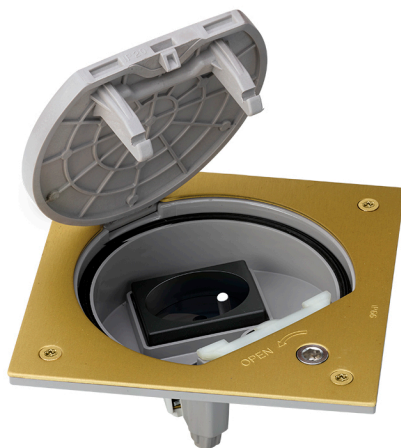


## Unidad portamecanismos IP66 con cierre de seguridad y una base de enchufe francesa latón Simon K45

REF. KSE2SEC/23/71



## INFORMACIÓN BÁSICA

### DESCRIPCIÓN

Unidad portamecanismos IP66. Incluye un cierre de seguridad y una base de enchufe francesa. Tiene un bonito acabado en latón y forma parte de la serie Simon K45. Las dimensiones del producto son de 130 x 130 milímetros y una profundidad de 55 milímetros. Esta es la versión de un solo elemento y dos módulos. Es de 16 A y 250 V. Tiene una base para circuito de corriente estándar. Funciona a tornillo. La tapa cuenta con anclajes específicos, que han sido especialmente concebidos para proteger las conexiones de presiones o tensiones ocasionadas por el paso de personas. Necesita un pelado de cable de 12 milímetros y admite una sección de cable de entre 1,5 y 2,5 milímetros. La unidad portamecanismos está fabricada en acero inoxidable y el zócalo de la misma apuesta por los componentes termoplásticos autoextinguible. Para el correcto mantenimiento del producto solo hay que limpiarlo frecuentemente con un paño seco y muy suave, evitando el uso de limpiadores agresivos.

### ACABADO

Latón

### MATERIAL

Metal

### CONTENIDO DEL EMBALAJE

Unidad portamecanismos IP66 con cierre de seguridad, junta de estanqueidad cuadrada para cubeta IP66, 1 base de enchufe francesa, 4 tornillos para fijación de unidad portamecanismos y manual de instalación

### CLASE ETIM

EC000024

### OBSERVACIONES

La tapa dispone de anclajes que protege las conexiones durante su uso de presiones y tensiones por el paso de personas. Desde finales de marzo de 2023 se sustituye la tornillería tipo Allen por tipo Torx para realizar el apriete del tornillo aplicando menos esfuerzo, reduciendo el ruido generado debido a la expansión del inserto y evitar la posible deformación de la cabeza del tornillo durante el mantenimiento del producto.

## INFORMACIÓN TÉCNICA

### MERCADO DISPONIBLE

CE

### SECCIÓN DE CABLE ADMITIDA (MM)

De 1,5 a 2,5 mm

### PROTECCIÓN CONTRA LA ENTRADA DE POLVO Y OBJETOS PEQUEÑOS

Si, cuando la unidad portamecanismos no está en uso permite el cierre hermético de la tapa.

### DISPONIBLE EN

Unidad portamecanismos IP66 vacía para completar con soluciones de la gama K45, con una base de enchufe y alojamiento para un conector RJ45 y combinación de una base de enchufe con conector RJ45

### NÚMERO DE CONEXIONES POR TERMINAL

2 bocas de embornado por borna (1 entrada / 1 salida)

### RIGIDEZ DIELECTRICA

Sin perforación ni contorneo con 2000 V a 50 Hz durante 1 minuto

### TEMP MÁX DURANTE TRABAJOS DE CONSTRUCCIÓN (°C)

+90° C

### FORMATO

Francesa

### RESISTENCIA AL CALOR (°C)

+70°C (según norma IEC 60670)

### CLASIFICACIÓN IK

07,08

### FUNCIÓN INDICADORA

No

### RESISTENCIA DE AISLAMIENTO (V-MΩ)

>5 MΩ a 500 V

### INTENSIDAD (A)

16 A

### CLASIFICACIÓN IP

IP66

### DISPONIBILIDAD DE KIT

No

### MANTENIMIENTO

Limpiar con un paño suave y seco. No utilizar paños y/o limpiadores abrasivos que contengan cloro.

### CARGA MÁXIMA (KG)

1000kg

### RANGO DE TEMPERATURA DURANTE LA INSTALACIÓN (°C)

-25 a +60° C

### TIPO DE MECANISMO

Inserción

### NÚMERO DE MÓDULOS

2 módulos

### DIMENSIÓN DE EMPOTRAMIENTO (MM)

145 x 145 mm em chão falso

### NÚMERO DE BASES DE ENCHUFE

1 base para circuito de corriente estándar

### VERSIÓN

1 elemento

### TENSIÓN (V~)

250 V~

## INSTALACIÓN Y MANTENIMIENTO

### DESNUDADO DE CABLE NECESARIO (MM)

12

### EXTRACCIÓN DE COMPONENTES

Únicamente con herramienta

### NÚMERO DE POSICIONES DE APERTURA DE LA CUBIERTA

1

### EXTRACCIÓN DE CUBIERTA

Únicamente con herramienta

### EXTINCIÓN (°C)

+650°C (según norma IEC 60670)

### TIPO DE FIJACIÓN

La unidad portamecanismos se fija sobre la cubeta a través de 4 tornillos de cabeza estrellada de 6 puntas (tipo Torx X20) suministrados con la unidad portamecanismos.

### EXTRACCIÓN DEL MARCO

Únicamente con herramienta

### SE PUEDE INSTALAR EN BANDEJA

Plástica

### TIPO DE INSTALACIÓN

Su diseño permite la integración en cualquier tipo de suelo, ya sea suelo técnico o pavimento, combinando la unidad portamecanismos con la cubeta acorde al tipo de instalación (ref. KGE170/23 para suelo de pavimento y ref. KGE170TF/23 para falso suelo)

### EXTRACCIÓN DEL ENCHUFE

Únicamente con herramienta

### TIPO DE CONEXIÓN DE TERMINAL - FUNCIÓN 1

A tornillo

### NÚMERO DE TERMINALES

3 entradas / salidas

## NORMATIVA

### REGULACIONES

EN 60670-23:2008+EN IEC 63000:2018+IEC 60884-1 Ed 3.2+UNE 20315-1-1:2017+UNE 20315-1-2:2017

## INFORMACIÓN LOGÍSTICA

CÓDIGO EAN UNITARIO 8426436043619	PESO NETO DEL PRODUCTO 0.45	UNIDAD DE MEDIDA EMBALAJE MMT
ALTURA EMBALAJE UNITARIO 0.00	UNIDAD DE PESO EMBALAJE UNITARIO KGM	VOLUMEN EMBALAJE 1445213.00
ANCHO EMBALAJE UNITARIO 0.00	EAN EMBALAJE 8426436043619	UNIDAD DE VOLUMEN EMBALAJE MMQ
LONGITUD EMBALAJE UNITARIO 0.00	UDS. CONTENIDAS EMBALAJE 1	PESO BRUTO EMBALAJE 0.45
VOLUMEN EMBALAJE UNITARIO 1445213.00	ALTURA EMBALAJE 77.00	PESO NETO EMBALAJE 0.45
UNIDAD DE VOLUMEN EMBALAJE UNITARIO MMQ	ANCHO EMBALAJE 137.00	UNIDAD DE PESO EMBALAJE KGM
PESO BRUTO EMBALAJE UNITARIO 0.45	LONGITUD EMBALAJE 137.00	