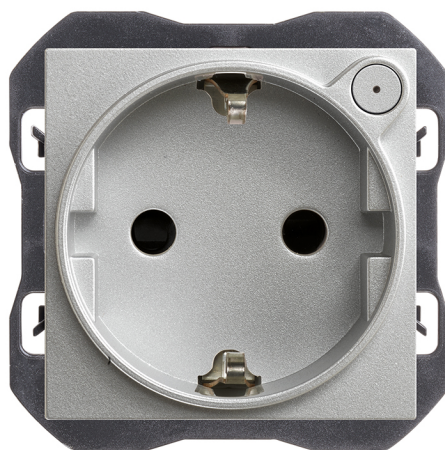


Base de enchufe schuko Simon iO 16A 230 V~ con sistema de embornamiento a tornillo aluminio Simon 270

REF. 21000432-093



INFORMACIÓN BÁSICA

ACABADO

Aluminio

COMPATIBILIDAD

Marcos Simon 270

CLASE ETIM

EC000125

MATERIAL

Metal,Plástico

CONTENIDO DEL EMBALAJE

Mecanismo, tapa y hoja de instrucciones

INFORMACIÓN TÉCNICA

SECCIÓN DE CABLE ADMITIDA (MM)

2 x 1,5 a 2,5 mm

TIPO DE CUBIERTA

Ancha

NÚMERO DE ELEMENTOS POSIBLES

1 elemento

FORMATO

Schuko

FRECUENCIA (HZ)

50 Hz

INTENSIDAD (A)

16 A

PROTOCOLO IO

Wifi

CLASIFICACIÓN IP

IP20

MANTENIMIENTO

Limpiar con un paño suave y seco. No utilizar paños y/o limpiadores abrasivos que contengan cloro.

TIPO DE MECANISMO

Insertion

MONOBLOQUE

No

RANGO DE TEMPERATURA DE FUNCIONAMIENTO (°C)

0 - 35°C

RANGO DE TEMPERATURA DE ALMACENAMIENTO (°C)

-25 - 50 °C

TENSIÓN (V~)

230 V~

INSTALACIÓN Y MANTENIMIENTO

DESNUDADO DE CABLE NECESARIO (MM)

10

INSTALABLE EN CAJA DE EMPOTRAR

Universal

DIRECCIÓN DE INSTALACIÓN

Horizontal,Vertical

TIPO DE INSTALACIÓN

Apto para empotrar

TIPO DE CONEXIÓN DE TERMINAL - FUNCIÓN 1

A tornillo

NORMATIVA

REGULACIONES

Dir. 2011/65/UE RoHS + post. mod. | Dir. 2014/53/UE RED | EN 50428:2005 | EN 50428:2005 A1:2007 | EN 50428:2005 A2:2009 | EN IEC 63000:2018 | ETSI EN 300328 V2.2.2 | IEC 60884-1 Ed 3.2 | UNE 20315-1-1:2017 | UNE 20315-1-2:2017 | DS 60884-2-D1:2023

INFORMACIÓN LOGÍSTICA

CÓDIGO EAN UNITARIO

8421053281796

UNIDAD DE PESO EMBALAJE
UNITARIO

KGM

VOLUMEN EMBALAJE

242000

ALTURA EMBALAJE UNITARIO

0

EAN EMBALAJE

8421053281796

UNIDAD DE VOLUMEN
EMBALAJE

MMQ

ANCHO EMBALAJE UNITARIO

0

UDS. CONTENIDAS EMBALAJE

1

PESO BRUTO EMBALAJE

0

LONGITUD EMBALAJE UNITARIO

0

ALTURA EMBALAJE

80

PESO NETO EMBALAJE

0.09

VOLUMEN EMBALAJE UNITARIO

0

ANCHO EMBALAJE

55

UNIDAD DE PESO EMBALAJE

KGM

PESO BRUTO EMBALAJE
UNITARIO

0.09

LONGITUD EMBALAJE

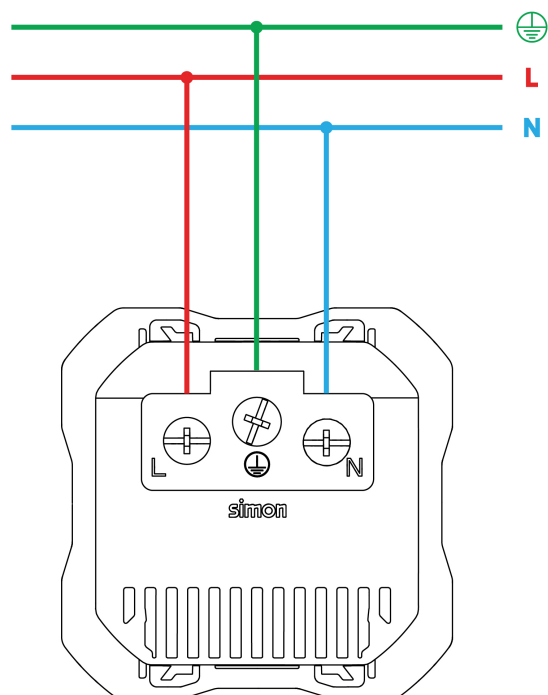
55

PESO NETO DEL PRODUCTO

0.09

UNIDAD DE MEDIDA EMBALAJE

MMT



Para información más detallada consultar la hoja de instrucciones
For more detailed information check the instruction sheet