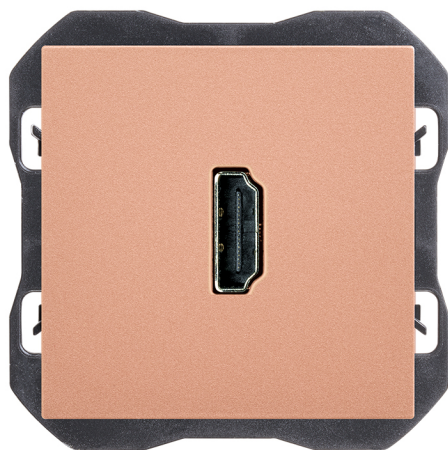


## Conector HDMI 2.0 4K hembra-hembra cobre Simon 270

REF. 20000094-091



### INFORMACIÓN BÁSICA

#### ACABADO

Cobre

#### COMPATIBILIDAD

Marcos Simon 270

#### CLASE ETIM

EC000018

#### MATERIAL

Termoplástico

#### CONTENIDO DEL EMBALAJE

Conector HDMI, tapa y hoja de instrucciones

## INFORMACIÓN TÉCNICA

### MERCADO DISPONIBLE

CE

### SECCIÓN DE CABLE ADMITIDA (MM)

De 1,5 a 2,5 mm

### REVISIÓN

2.0

### TIPO DE CONECTOR

HDMI

### TIPO DE CUBIERTA

Ancha

### NÚMERO DE ELEMENTOS POSIBLES

1 elemento

### FORMATO

HDMI

### CLASIFICACIÓN IP

IP20

### MANTENIMIENTO

Limpiar con un paño suave y seco. No utilizar paños y/o limpiadores abrasivos que contengan cloro.

### TIPO DE MECANISMO

Insertion

### RANGO DE TEMPERATURA DE FUNCIONAMIENTO (°C)

5 - 45 °C

### RAL

1035

### RANGO DE TEMPERATURA DE ALMACENAMIENTO (°C)

-25 - 50 °C

## INSTALACIÓN Y MANTENIMIENTO

### INSTALABLE EN CAJA DE EMPOTRAR

Universal

### DIRECCIÓN DE INSTALACIÓN

Horizontal

### TIPO DE INSTALACIÓN

Apto para empotrar

### TIPO DE CONEXIÓN DE TERMINAL - FUNCIÓN 1

Conector pasante

## NORMATIVA

### REGULACIONES

Dir. 2011/65/UE RoHS + post. mod. EN IEC 63000:2018

## INFORMACIÓN LOGÍSTICA

CÓDIGO EAN UNITARIO

8421053283813

UNIDAD DE PESO EMBALAJE  
UNITARIO

KGM

VOLUMEN EMBALAJE

0.24

ALTURA EMBALAJE UNITARIO

0.00

EAN EMBALAJE

8421053283813

UNIDAD DE VOLUMEN  
EMBALAJE

DMQ

ANCHO EMBALAJE UNITARIO

0.00

UDS. CONTENIDAS EMBALAJE

1

PESO BRUTO EMBALAJE

0.00

LONGITUD EMBALAJE UNITARIO

0.00

ALTURA EMBALAJE

80.00

PESO NETO EMBALAJE

0.05

VOLUMEN EMBALAJE UNITARIO

0.00

ANCHO EMBALAJE

55.00

UNIDAD DE PESO EMBALAJE

KGM

PESO BRUTO EMBALAJE  
UNITARIO

0.05

LONGITUD EMBALAJE

55.00

PESO NETO DEL PRODUCTO

0.05

UNIDAD DE MEDIDA EMBALAJE

MMT

