

Luminaria estanca 780 IP65 4000K 1.2 2C 1-10V

REF. 78037133-884



INFORMACIÓN BÁSICA

DESCRIPCIÓN

La luminaria estanca 780 fabricado con cuerpo de extrusión de PC es perfecto para iluminar parkings, industrias, pasos subterráneos, zonas de almacenaje, locales húmedos...etc. Esta versión equipa 2 conectores para la instalación en serie de las luminarias, cableado interno en paralelo para evitar fallos en serie de la instalación. Gracias a la tecnología LED permite un encendido instantáneo y evita el parpadeo de la fuente luminosa. La luminaria cuenta con protección IP65 e IK08, disponible en 3 medidas diferentes y versiones con regulación 1-10V / DALI.

APLICACIÓN

Iluminación de parkings, Iluminación para industria

CONTENIDO DEL EMBALAJE

1 unidad

CLASE ETIM

EC002892

INFORMACIÓN TÉCNICA

FRECUENCIA

50 - 60 Hz

CONTROL

1-10 V

EFICIENCIA LUMINOSA (LM/W)

105 lm/W

CLASIFICACIÓN IK

08

CRI

80.00

LÚMENES (LM)

4200 lm

CLASIFICACIÓN IP

IP65

CLASE ELÉCTRICA

Tipo 2

LÚMENES/W

4200 lm/40W

RANGO DE TEMPERATURA DE FUNCIONAMIENTO (°C)

-20 - 35 °C

L70 (°C)

54.000 h a 25^a

ÓPTICAS

General

ALIMENTACIÓN (V~)

220/240 V~

ÁNGULO DE APERTURA DEL HAZ DE LUZ (°)

120°

CLASIFICACIÓN FOTOBIOLOGICA

Categoría exento

TEMPERATURA DE COLOR (K)

4000 K

TIPO DE COLOR

NW

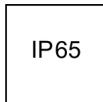
POTENCIA (W)

40 W

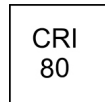
VIDA ÚTIL

50.000 h

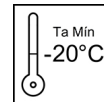
PROTECTION ICONS



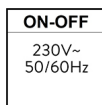
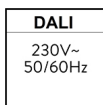
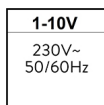
CHROMATICS CRI ICONS



MAINTENANCE ICONS



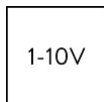
POWER ICONS



COLOUR LIGHT ICONS



LIGHT REGULATIONS ICONS



DIFFUSER ICONS

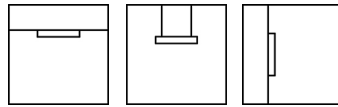


INSTALACIÓN Y MANTENIMIENTO

TIPO DE INSTALACIÓN

Superficie / Pared / Suspendido

INSTALLATIONS ICONS



NORMATIVA

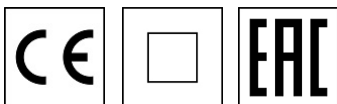
GARANTÍA

5 años 50.000 h

REGULACIONES

Dir. 2014/35/UE LVD | Dir. 2014/30/UE EMC | Dir. 2011/65/UE RoHS + post. mod. | Dir. 2009/125/EC ErP (Reg. UE 2019/2015) | Dir. 2009/125/EC ErP (Reg. UE 2019/2020) | EN IEC 55015:2019 | EN IEC 55015:2019 A11:2020 | EN 60598-2-1:1989 | EN IEC 61000-3-2:2019 | EN IEC 61000-3-2:2019 A1:2021 | EN 61000-3-3:2013 | EN 61000-3-3:2013 A1:2019 | EN 61000-3-3:2013 A2:2021 | EN 61547:2009 | EN 62493:2015 | EN 62717:2017 | EN 62717:2017 A2:2019 | EN IEC 63000:2018

REGULATIONS ICONS



INFORMACIÓN LOGÍSTICA

CÓDIGO EAN UNITARIO

8421053225318

ALTURA EMBALAJE UNITARIO

0.00

ANCHO EMBALAJE UNITARIO

0.00

LONGITUD EMBALAJE UNITARIO

0.00

VOLUMEN EMBALAJE UNITARIO

0.00

PESO BRUTO EMBALAJE

UNITARIO

0.92

PESO NETO DEL PRODUCTO

0.92

UNIDAD DE PESO EMBALAJE UNITARIO

KGM

EAN EMBALAJE

8421053225318

UDS. CONTENIDAS EMBALAJE

1

ALTURA EMBALAJE

1250.00

ANCHO EMBALAJE

64.00

LONGITUD EMBALAJE

63.00

UNIDAD DE MEDIDA EMBALAJE

MMT

VOLUMEN EMBALAJE

5040000.00

UNIDAD DE VOLUMEN EMBALAJE

MMQ

PESO BRUTO EMBALAJE

1.19

PESO NETO EMBALAJE

0.92

UNIDAD DE PESO EMBALAJE

KGM