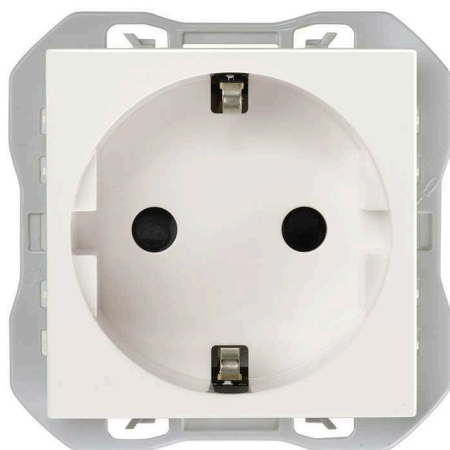


Base de enchufe schuko 16A 250 V~ con sistema de embornamiento rápido blanco mate Simon 270

REF. 20000472-190



INFORMACIÓN BÁSICA

ACABADO

Blanco mate

COMPATIBILIDAD

Marcos Simon 270

CLASE ETIM

EC000125

MATERIAL

Metal,Plástico

CONTENIDO DEL EMBALAJE

Mecanismo, tapa y hoja de instrucciones

INFORMACIÓN TÉCNICA

MERCADO DISPONIBLE

CE

FUNCIÓN INDICADORA

No

TIPO DE MECANISMO

Insertion

SECCIÓN DE CABLE ADMITIDA (MM)

De 1,5 a 2,5 mm

INTENSIDAD (A)

16 A

MONOBLOQUE

No

NÚMERO DE ELEMENTOS POSIBLES

1 elemento

CLASIFICACIÓN IP

IP20

RANGO DE TEMPERATURA DE FUNCIONAMIENTO (°C)

5 - 45 °C

FORMATO

Rápido

MANTENIMIENTO

Limpiar con un paño suave con agua jabonosa. No utilizar paños y/o limpiadores abrasivos que contengan cloro.

RANGO DE TEMPERATURA DE ALMACENAMIENTO (°C)

-25 - 50 °C

FRECUENCIA

50 - 60 Hz

INSTALACIÓN Y MANTENIMIENTO

DESNUDADO DE CABLE NECESARIO (MM)

14

INSTALABLE EN CAJA DE EMPOTRAR

Universal

TIPO DE INSTALACIÓN

Apto para empotrar

DIRECCIÓN DE INSTALACIÓN

Horizontal

TIPO DE CONEXIÓN DE TERMINAL - FUNCIÓN 1

Rápido

NORMATIVA

REGULACIONES

EN IEC 63000:2018 | IEC 60884-1 Ed.3.2 | UNE 20315-1-1:2017 | DS 60884-2- | D1:2023 | UNE 20315-1-2:2017

INFORMACIÓN LOGÍSTICA

CÓDIGO EAN UNITARIO

8421053315163

ALTURA EMBALAJE UNITARIO

0

ANCHO EMBALAJE UNITARIO

0

LONGITUD EMBALAJE UNITARIO

0

VOLUMEN EMBALAJE UNITARIO

0

PESO BRUTO EMBALAJE
UNITARIO

0.05

PESO NETO DEL PRODUCTO

0.05

UNIDAD DE PESO EMBALAJE
UNITARIO

KGM

EAN EMBALAJE

8421053314784

UDS. CONTENIDAS EMBALAJE

10

ALTURA EMBALAJE

55.5

ANCHO EMBALAJE

117

LONGITUD EMBALAJE

280

UNIDAD DE MEDIDA EMBALAJE

MMT

VOLUMEN EMBALAJE

1818180

UNIDAD DE VOLUMEN
EMBALAJE

MMQ

PESO BRUTO EMBALAJE

0

PESO NETO EMBALAJE

0.5

UNIDAD DE PESO EMBALAJE

KGM

