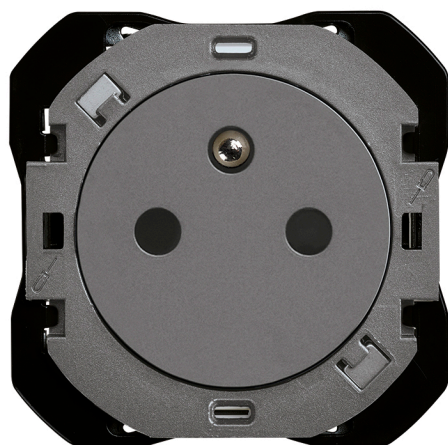


## Base de enchufe francesa 2P+T CLEAN 16A 250V~ conexión de tornillo titanio Simon 270

REF. 20000455-096



### INFORMACIÓN BÁSICA

#### ACABADO

Titanio

#### CONTENIDO DEL EMBALAJE

Mécanisme, enjoliveur et mode d'emploi

#### CLASE ETIM

EC000125

#### COMPATIBILIDAD

Marcos CLEAN Simon 270

## INFORMACIÓN TÉCNICA

MERCADO DISPONIBLE  
CE

FORMATO  
Bipolar

RANGO DE TEMPERATURA DE  
ALMACENAMIENTO (°C)  
-25 - 50 °C

TIPO DE CUBIERTA  
Large

INTENSIDAD (A)  
16 A

NÚMERO DE ELEMENTOS  
POSIBLES  
1 elemento

RANGO DE TEMPERATURA DE  
FUNCIONAMIENTO (°C)  
5 - 45 °C

## INSTALACIÓN Y MANTENIMIENTO

INSTALABLE EN CAJA DE  
EMPOTRAR  
Universal

DIRECCIÓN DE INSTALACIÓN  
Horizontal

TIPO DE INSTALACIÓN  
Incorporado

## NORMATIVA

### REGULACIONES

EN IEC 63000:2018 | IEC 60884-1 Ed.3.2 | UNE 20315-1-1:2017 | DS 60884-2- | D1:2023 | UNE 20315-1-2:2017

## INFORMACIÓN LOGÍSTICA

CÓDIGO EAN UNITARIO	UNIDAD DE PESO EMBALAJE UNITARIO	VOLUMEN EMBALAJE
8421053302033	KGM	1818180
ALTURA EMBALAJE UNITARIO	EAN EMBALAJE	UNIDAD DE VOLUMEN EMBALAJE
0	8421053302040	MMQ
ANCHO EMBALAJE UNITARIO	UDS. CONTENIDAS EMBALAJE	PESO BRUTO EMBALAJE
0	10	0
LONGITUD EMBALAJE UNITARIO	ALTURA EMBALAJE	PESO NETO EMBALAJE
0	55.5	0.55
VOLUMEN EMBALAJE UNITARIO	ANCHO EMBALAJE	UNIDAD DE PESO EMBALAJE
0	117	KGM
PESO BRUTO EMBALAJE UNITARIO	LONGITUD EMBALAJE	
0.055	280	
PESO NETO DEL PRODUCTO	UNIDAD DE MEDIDA EMBALAJE	
0.055	MMT	

