

## Luminaria estanca 780 IP65 5000K 1.2 2C 1-10V

REF. 78037133-885



### INFORMACIÓN BÁSICA

#### DESCRIPCIÓN

La luminaria estanca 780 fabricado con cuerpo de extrusión de PC es perfecto para iluminar parkings, industrias, pasos subterráneos, zonas de almacenaje, locales húmedos...etc. Esta versión equipa 2 conectores para la instalación en serie de las luminarias, cableado interno en paralelo para evitar fallos en serie de la instalación. Gracias a la tecnología LED permite un encendido instantáneo y evita el parpadeo de la fuente luminosa. La luminaria cuenta con protección IP65 e IK08, disponible en 3 medidas diferentes y versiones con regulación 1-10V / DALI.

#### APLICACIÓN

Iluminación de parkings, Iluminación para industria

#### CONTENIDO DEL EMBALAJE

1 unidad

#### CLASE ETIM

EC002892

## INFORMACIÓN TÉCNICA

### FRECUENCIA

50 - 60 Hz

### CLASIFICACIÓN IK

08

### CLASIFICACIÓN IP

IP65

### RANGO DE TEMPERATURA DE FUNCIONAMIENTO (°C)

-20 - 35 °C

### ALIMENTACIÓN (V~)

220/240 V~

### TEMPERATURA DE COLOR (K)

5000 K

### CONTROL

1-10 V

### CRI

80.00

### CLASE ELÉCTRICA

Tipo 2

### L70 (°C)

54.000 h a 25<sup>a</sup>

### ÁNGULO DE APERTURA DEL HAZ DE LUZ (°)

120°

### TIPO DE COLOR

CW

### EFICIENCIA LUMINOSA (LM/W)

110 lm/W

### LÚMENES (LM)

4400 lm

### LÚMENES/W

4400 lm/40W

### ÓPTICAS

General

### CLASIFICACIÓN FOTOBIOLOGICA

Categoría exento

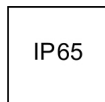
### POTENCIA (W)

40 W

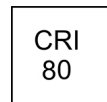
### VIDA ÚTIL

50.000 h

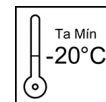
### PROTECTION ICONS



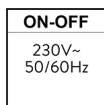
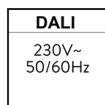
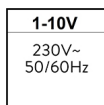
### CHROMATICS CRI ICONS



### MAINTENANCE ICONS



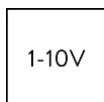
### POWER ICONS



### COLOUR LIGHT ICONS



### LIGHT REGULATIONS ICONS



### DIFFUSER ICONS

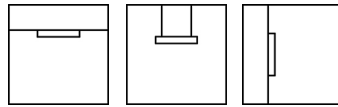


## INSTALACIÓN Y MANTENIMIENTO

### TIPO DE INSTALACIÓN

Superficie / Pared / Suspendido

### INSTALLATIONS ICONS



## NORMATIVA

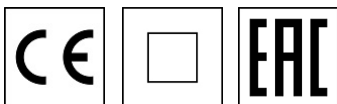
### GARANTÍA

5 años 50.000 h

### REGULACIONES

Dir. 2014/35/UE LVD | Dir. 2014/30/UE EMC | Dir. 2011/65/UE RoHS + post. mod. | Dir. 2009/125/EC ErP (Reg. UE 2019/2015) | Dir. 2009/125/EC ErP (Reg. UE 2019/2020) | EN IEC 55015:2019 | EN IEC 55015:2019 A11:2020 | EN 60598-2-1:1989 | EN IEC 61000-3-2:2019 | EN IEC 61000-3-2:2019 A1:2021 | EN 61000-3-3:2013 | EN 61000-3-3:2013 A1:2019 | EN 61000-3-3:2013 A2:2021 | EN 61547:2009 | EN 62493:2015 | EN 62717:2017 | EN 62717:2017 A2:2019 | EN IEC 63000:2018

### REGULATIONS ICONS



## INFORMACIÓN LOGÍSTICA

|   |  |                                      |
|---|--|--------------------------------------|
| CÓDIGO EAN UNITARIO<br>8421053225325    | UNIDAD DE PESO EMBALAJE<br>UNITARIO<br>KGM | VOLUMEN EMBALAJE<br>5040000.00       |
| ALTURA EMBALAJE UNITARIO<br>0.00        | EAN EMBALAJE<br>8421053225325              | UNIDAD DE VOLUMEN<br>EMBALAJE<br>MMQ |
| ANCHO EMBALAJE UNITARIO<br>0.00         | UDS. CONTENIDAS EMBALAJE<br>1              | PESO BRUTO EMBALAJE<br>1.19          |
| LONGITUD EMBALAJE UNITARIO<br>0.00      | ALTURA EMBALAJE<br>1250.00                 | PESO NETO EMBALAJE<br>0.92           |
| VOLUMEN EMBALAJE UNITARIO<br>0.00       | ANCHO EMBALAJE<br>64.00                    | UNIDAD DE PESO EMBALAJE<br>KGM       |
| PESO BRUTO EMBALAJE<br>UNITARIO<br>0.92 | LONGITUD EMBALAJE<br>63.00                 |                                      |
| PESO NETO DEL PRODUCTO<br>0.92          | UNIDAD DE MEDIDA EMBALAJE<br>MMT           |                                      |