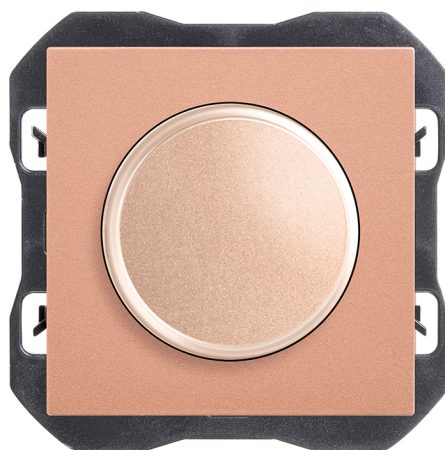


Interrupteur réglable cuivre 230 V~ à coupure de phase à 2 fils Simon 270

RÉF. 20000313-091



INFORMATION DE BASE

FINITION

COMPATIBILITÉ

CLASSE ETIM

Cadres Simon 270

EC000025

MATÉRIAU

CONTENU DE L'EMBALLAGE

Interrupteur réglable et mode d'emploi

REMARQUES

Dispone de un potenciómetro para el ajuste del nivel mínimo de regulación de las lámparas

INFORMATION TECHNIQUE

MARCHÉ DISPONIBLE
CE

NOMBRE D'ÉLÉMENTS
POSSIBLES
1 élément

FRÉQUENCE
50 - 60 Hz

FONCTION INDICATEUR
Non

CLASSIFICATION IP
IP20

TYPE DE VERROUILLAGE
Électrique

MAINTENANCE
Nettoyez avec un chiffon doux et sec. N'utilisez pas de chiffons abrasifs et/ou de nettoyeurs contenant du chlore.

TYPE DE MÉCANISME
Bouton-poussoir à bascule

PLAGE DE TEMPÉRATURE DE
FONCTIONNEMENT (°C)
0 - 40 °C

ALIMENTATION (V~)
230 V~

RAL
1035

PLAGE DE TEMPÉRATURE DE
STOCKAGE (°C)
-25 - 50 °C

TENSION (V~)
127/230 V~

INSTALLATION ET MAINTENANCE

DÉNUDAGE DE CÂBLE
NÉCESSAIRE (MM)
7

INSTALLABLE DANS BOÎTE
D'ENCASTREMENT
Universal

SENS D'INSTALLATION
Horizontal

TYPE D'INSTALLATION
À encastrer

TYPE DE CONNEXION DE BORNE
- FONCTION 1
À vis

INFORMATION LOGISTIQUE

CODE EAN UNITAIRE

8421053282915

POIDS NET DU PRODUIT

0.12

LONGUEUR EMBALLAGE

55.00

HAUTEUR EMBALLAGE UNITAIRE

0.00

UNITÉ DE POIDS EMBALLAGE
UNITAIRE

KGM

UNITÉ DE MESURE EMBALLAGE

MMT

LARGEUR EMBALLAGE UNITAIRE

0.00

EAN EMBALLAGE

8421053282915

VOLUME EMBALLAGE

242000.00

LONGUEUR EMBALLAGE
UNITAIRE

0.00

UNIT. CONTENUES EMBALLAGE

1

UNITÉ DE VOLUME EMBALLAGE

MMQ

VOLUME EMBALLAGE UNITAIRE

0.00

HAUTEUR EMBALLAGE

80.00

POIDS BRUT EMBALLAGE

0.00

POIDS BRUT EMBALLAGE
UNITAIRE

0.12

LARGEUR EMBALLAGE

55.00

POIDS NET EMBALLAGE

0.12

UNITÉ DE POIDS EMBALLAGE

KGM



Para información más detallada consultar la hoja de instrucciones
For more detailed information check the instruction sheet