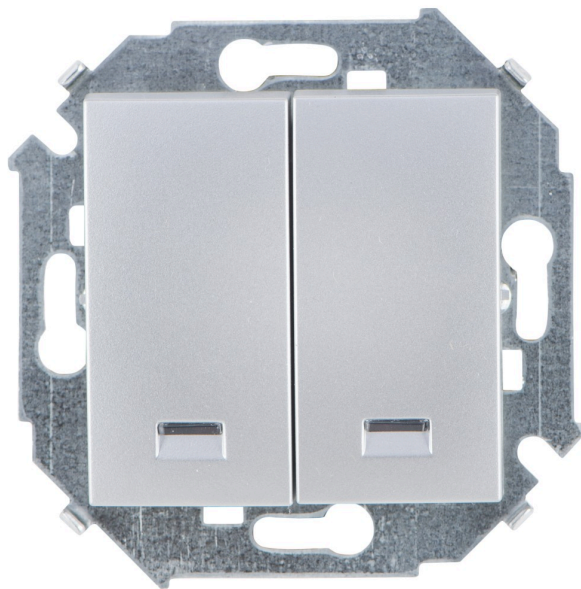


Двухклавишный выключатель с подсветкой 16AX 250В~ цвета алюминий с винтовым соединением Simon 15

РЕФ. 1591392-033



ОСНОВНАЯ ИНФОРМАЦИЯ

ОТДЕЛКА

Алюминий

СОВМЕСТИМОСТЬ

Рамки Simon 15

КЛАСС ETIM

EC001590

МАТЕРИАЛ

Термопласт

СОДЕРЖИМОЕ УПАКОВКИ

Выключатель

ЗАМЕЧАНИЯ

Механизм с подсветкой

ТЕХНИЧЕСКАЯ ИНФОРМАЦИЯ

ДОСТУПНО НА РЫНКЕ

ЕАС

ИНТЕНСИВНОСТЬ (А)

16 АХ

ДИАПАЗОН РАБОЧЕЙ ТЕМПЕРАТУРЫ (°С)

5 - 40 °С

ДОПУСТИМОЕ СЕЧЕНИЕ КАБЕЛЯ (ММ)

от 1,5 до 2,5 мм

КЛАСС ЗАЩИТЫ IP

IP20

RAL

9006.00000000000000000000

ИНДИКАТОР ПОТРЕБЛЕНИЯ ТОКА (МА)

0.6 mA

ОБСЛУЖИВАНИЕ

Протирать мягкой сухой тканью, не использовать абразивные ткани и/или чистящие средства с содержанием хлора

ДИАПАЗОН ТЕМПЕРАТУРЫ ХРАНЕНИЯ (°С)

-25 - 50 °С

КОЛИЧЕСТВО ВОЗМОЖНЫХ ЭЛЕМЕНТОВ

1 пост

ТИП МЕХАНИЗМА

Перекидной выключатель

ВЕРСИЯ

Двойное

НАПРЯЖЕНИЕ (V~)

250 V~

УСТАНОВКА И ОБСЛУЖИВАНИЕ

НЕОБХОДИМАЯ ЗАЧИСТКА КАБЕЛЯ (ММ)

11

УСТАНОВЛИВАЕМЫЙ В ЗАПОДЛИЦО МОНТАЖНЫЙ КОРОБ

Универсальный

ТИП УСТАНОВКИ

Встраиваемый монтаж и накладной монтаж с подъемной коробкой

КОГОТЬ

В комплекте

ТИП СОЕДИНЕНИЯ ТЕРМИНАЛА - ФУНКЦИЯ 1

Винтовое

НОРМАТИВЫ

РЕГУЛЯЦИИ

Сертификат соответствия. Декларация ЕАС