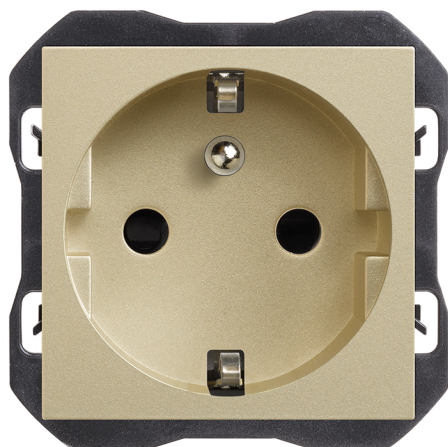


## Prise 2P+T Champagne 16 A 250 V~ Simon 270

RÉF. 20000458-094



### INFORMATION DE BASE

#### FINITION

#### MATÉRIAU

Métal,Plastique

#### COMPATIBILITÉ

Cadres CLEAN Simon 270

#### CONTENU DE L'EMBALLAGE

Mécanisme, enjoliveur et mode d'emploi

#### CLASSE ETIM

EC000125

## INFORMATION TECHNIQUE

MARCHÉ DISPONIBLE  
CE

FORMAT  
2P+T

PLAGE DE TEMPÉRATURE DE  
FONCTIONNEMENT (°C)  
5 - 45 °C

TYPE DE COUVERCLE  
Large

INTENSITÉ (A)  
16 A

PLAGE DE TEMPÉRATURE DE  
STOCKAGE (°C)

NOMBRE D'ÉLÉMENTS  
POSSIBLES  
1 élément

MAINTENANCE  
Nettoyez avec un chiffon doux et  
sec. N'utilisez pas de chiffons  
abrasifs et/ou de nettoyeurs  
contenant du chlore.

-25 - 50 °C

## INSTALLATION ET MAINTENANCE

INSTALLABLE DANS BOÎTE  
D'ENCASTREMENT  
Universal

SENS D'INSTALLATION  
Horizontal

TYPE D'INSTALLATION  
À encastrer

## RÉGLEMENTATION

### RÉGLEMENTATIONS

Directive 2011/65/UE RoHS + EN 50581:2012 + IEC 60884-1 Ed 3.2 + UNE 20315-1-1:2017 + UNE 20315-1-2:2029

## INFORMATION LOGISTIQUE

CODE EAN UNITAIRE

8421053303115

POIDS NET DU PRODUIT

0.04

LONGUEUR EMBALLAGE

280.00

HAUTEUR EMBALLAGE UNITAIRE

0.00

UNITÉ DE POIDS EMBALLAGE  
UNITAIRE

KGM

UNITÉ DE MESURE EMBALLAGE

MMT

LARGEUR EMBALLAGE UNITAIRE

0.00

EAN EMBALLAGE

8421053302859

VOLUME EMBALLAGE

1818180.00

LONGUEUR EMBALLAGE  
UNITAIRE

0.00

UNIT. CONTENUES EMBALLAGE

10

UNITÉ DE VOLUME EMBALLAGE

MMQ

VOLUME EMBALLAGE UNITAIRE

0.00

HAUTEUR EMBALLAGE

55.50

POIDS BRUT EMBALLAGE

0.51

POIDS BRUT EMBALLAGE  
UNITAIRE

0.04

LARGEUR EMBALLAGE

117.00

POIDS NET EMBALLAGE

0.45

UNITÉ DE POIDS EMBALLAGE

KGM

