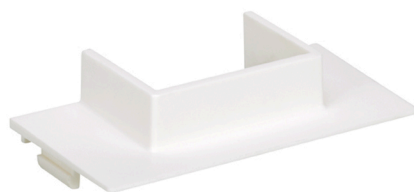


**Adaptador para entrada de minicanal de 20 x 30 mm  
blanco Simon 500 Cima**

REF. 51010900-030



## INFORMACIÓN BÁSICA

### DESCRIPCIÓN

Adaptador para entrada de minicanal de altas prestaciones destinado para su instalación en cualquier entorno. Especialmente diseñado para un minicanal de 20 x 30 mm este adaptador está fabricado en materiales de alta calidad y factura que se adaptan a las necesidades de todos los usuarios. Con unas medidas de 61 x 30 x 17 mm y acabado en color blanco es un elemento de alta calidad y seguro frente a incendios gracias a estar compuesto por materiales termoresistentes y libres de halógenos. Resulta perfecto para instalar en envoltentes de pared de superficie y en el caso de tener que adaptar la entrada a un minicanal de 20 x 50 mm deberá utilizar la referencia 51020900-030 de la serie Simon Cima 500. Tanto su instalación como mantenimiento se realizan de forma sencilla y se recomienda la limpieza con un paño seco y evitar limpiadores que contengan cloro en su composición.

### ACABADO

Blanco

### MATERIAL

Plástico

### COMPATIBILIDAD

Envoltentes de pared de superficie Simon 500 Cima

### CONTENIDO DEL EMBALAJE

Adaptador para entrada de minicanal de 20 x 30 mm

### CLASE ETIM

EC002328

### OBSERVACIONES

En caso de tener que adaptar la entrada a una minicanal de 20 x 50 mm deberá utilizar la referencia 51020900-030

## INFORMACIÓN TÉCNICA

### MERCADO DISPONIBLE

CE

### DISPONIBLE EN

Adaptador disponible para 2 tamaños de minicanal: 20 x 30 y 20 x 50 mm.

### TEMP MÁX DURANTE TRABAJOS DE CONSTRUCCIÓN (°C)

+60° C

### CLASIFICACIÓN IP

IP20

### DISPONIBILIDAD DE KIT

No

### MANTENIMIENTO

Limpiar con un paño suave y seco. No utilizar paños y/o limpiadores abrasivos que contengan cloro.

### RANGO DE TEMPERATURA DURANTE LA INSTALACIÓN (°C)

-5 a +60° C

### RAL

9003

## INSTALACIÓN Y MANTENIMIENTO

### EXTRACCIÓN DE CUBIERTA

Únicamente con herramienta

### TIPO DE FIJACIÓN

Mediante clipaje directo en el envoltente seleccionado (no requiere el uso de herramientas para su fijación)

### DIRECCIÓN DE INSTALACIÓN

Horizontal,Vertical

### TIPO DE INSTALACIÓN

Apto para instalar en envoltentes de pared de superficie

## NORMATIVA

### REGULACIONES

Dir. 2014/35/UE LVDEN IEC 60670-1:2021 | EN IEC 60670-1:2021 A11:2021

## INFORMACIÓN LOGÍSTICA

### ALTURA EMBALAJE UNITARIO

0

### UNIDAD DE PESO EMBALAJE UNITARIO

KGM

### UNIDAD DE MEDIDA EMBALAJE

MMT

### ANCHO EMBALAJE UNITARIO

0

### EAN EMBALAJE

8421053092347

### VOLUMEN EMBALAJE

0.329

### LONGITUD EMBALAJE UNITARIO

0

### UDS. CONTENIDAS EMBALAJE

10

### UNIDAD DE VOLUMEN EMBALAJE

DMQ

### VOLUMEN EMBALAJE UNITARIO

0

### ALTURA EMBALAJE

57

### PESO BRUTO EMBALAJE

0

### PESO BRUTO EMBALAJE UNITARIO

0.006

### ANCHO EMBALAJE

76

### PESO NETO EMBALAJE

0.06

### PESO NETO DEL PRODUCTO

0.006

### LONGITUD EMBALAJE

76

### UNIDAD DE PESO EMBALAJE

KGM

