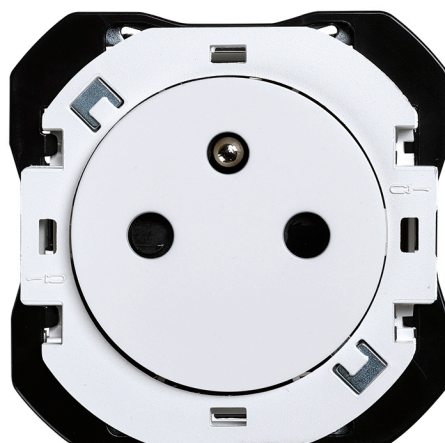


## Base de enchufe francesa 2P+T CLEAN 16A 250V~ conexión de tornillo blanco mate Simon 270

REF. 20000455-190



### INFORMACIÓN BÁSICA

#### ACABADO

Blanco mate

#### COMPATIBILIDAD

Marcos CLEAN Simon 270

#### CONTENIDO DEL EMBALAJE

Mecanismo, tapa e instrucciones de uso

#### CLASE ETIM

EC000125

## INFORMACIÓN TÉCNICA

**MERCADO DISPONIBLE**  
CE

**INTENSIDAD (A)**  
16 A

**RANGO DE TEMPERATURA DE  
FUNCIONAMIENTO (°C)**  
5 - 45 °C

**NÚMERO DE ELEMENTOS  
POSIBLES**  
1 elemento

**MANTENIMIENTO**  
Limpiar con un paño suave con  
agua jabonosa. No utilizar paños  
y/o limpiadores abrasivos que  
contengan cloro.

**RANGO DE TEMPERATURA DE  
ALMACENAMIENTO (°C)**  
-25 - 50 °C

**FORMATO**  
Bipolar

## INSTALACIÓN Y MANTENIMIENTO

**INSTALABLE EN CAJA DE  
EMPOTRAR**  
Universal

**DIRECCIÓN DE INSTALACIÓN**  
Horizontal

**TIPO DE INSTALACIÓN**  
Incorporado

## NORMATIVA

### REGULACIONES

Dir. 2011/65/UE RoHS + post. mod. | IEC 60884-1 Ed.3.2 | DS 60884-2-D1:2023 | UNE 20315-1-1:2017 | EN IEC 63000:2018 | UNE 20315-1-2:2017

## INFORMACIÓN LOGÍSTICA

CÓDIGO EAN UNITARIO 8421053315828	PESO BRUTO EMBALAJE UNITARIO 0.06	LONGITUD EMBALAJE 280.00
ALTURA EMBALAJE UNITARIO 0.00	PESO NETO DEL PRODUCTO 0.06	UNIDAD DE MEDIDA EMBALAJE MMT
ANCHO EMBALAJE UNITARIO 0.00	UNIDAD DE PESO EMBALAJE UNITARIO KGM	VOLUMEN EMBALAJE 1818180.00
LONGITUD EMBALAJE UNITARIO 0.00	EAN EMBALAJE 8421053315439	UNIDAD DE VOLUMEN EMBALAJE MMQ
UNIDAD DE MEDIDA EMBALAJE UNITARIO MMT	UDS. CONTENIDAS EMBALAJE 10	PESO BRUTO EMBALAJE 0.00
VOLUMEN EMBALAJE UNITARIO 0.00	ALTURA EMBALAJE 55.50	PESO NETO EMBALAJE 0.55
UNIDAD DE VOLUMEN EMBALAJE UNITARIO MMQ	ANCHO EMBALAJE 117.00	UNIDAD DE PESO EMBALAJE KGM

