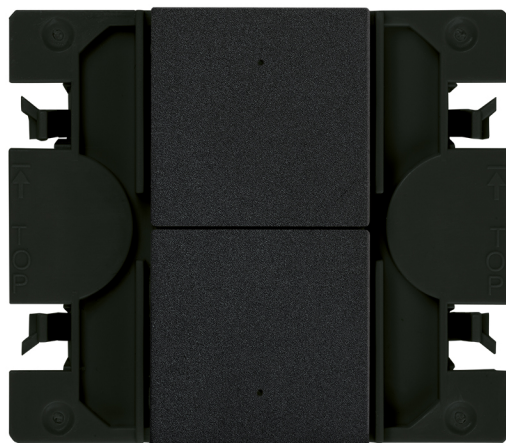


Panneau de commande noir mat maître iO 2 fonctions pour créer des expériences Simon 270

RÉF. 21021035-098



INFORMATION DE BASE

FINITION

TYPE DE BASCULE

Étroit

MATÉRIAU

COMPATIBILITÉ

Cadres esthétique Mínima
Simon 270

CONTENU DE L'EMBALLAGE

Mécanisme, touches et mode
d'emploi

CLASSE ETIM

EC004265

INFORMATION TECHNIQUE

MARCHÉ DISPONIBLE
CE

SECTION DE CÂBLE ADMISE (MM)
De 1,5 à 2,5 mm

TYPE DE COUVERCLE
Étroit

NOMBRE D'ÉLÉMENTS POSSIBLES
1 élément

FRÉQUENCE
50 - 60 Hz

FONCTION INDICATEUR
Oui

INTENSITÉ (A)
10 AX

CLASSIFICATION IP
IP20

MAINTENANCE
Nettoyez avec un chiffon doux et sec. N'utilisez pas de chiffons abrasifs et/ou de nettoyeurs contenant du chlore.

TYPE DE MÉCANISME
Bouton-poussoir

PLAGE DE TEMPÉRATURE DE FONCTIONNEMENT (°C)
5 - 45 °C

ALIMENTATION (V~)
230 V~

RAL
9005

PLAGE DE TEMPÉRATURE DE STOCKAGE (°C)
-25 - 75 °C

TENSION (V~)
127/230 V~

INSTALLATION ET MAINTENANCE

DÉNUDAGE DE CÂBLE NÉCESSAIRE (MM)
7

INSTALLABLE DANS BOÎTE D'ENCASTREMENT
Universal

SENS D'INSTALLATION
Horizontal, Vertical

TYPE D'INSTALLATION
À encastrer

TYPE DE CONNEXION DE BORNE - FONCTION 1
À vis

RÉGLEMENTATION

RÉGLEMENTATIONS

Directive 2014/53/UE RED + Directive 2011/65/UE RoHS + EN 50428:2005 + A1:2007 + A2:2009 + ETSI EN 300220-2 V3.2.1 + EN 50581:2012

INFORMATION LOGISTIQUE

CODE EAN UNITAIRE

8421053282328

POIDS NET DU PRODUIT

0.08

LONGUEUR EMBALLAGE

55.00

HAUTEUR EMBALLAGE UNITAIRE

0.00

UNITÉ DE POIDS EMBALLAGE
UNITAIRE

KGM

UNITÉ DE MESURE EMBALLAGE

MMT

LARGEUR EMBALLAGE UNITAIRE

0.00

EAN EMBALLAGE

8421053282328

VOLUME EMBALLAGE

242000.00

LONGUEUR EMBALLAGE
UNITAIRE

0.00

UNIT. CONTENUES EMBALLAGE

1

UNITÉ DE VOLUME EMBALLAGE

MMQ

VOLUME EMBALLAGE UNITAIRE

0.00

HAUTEUR EMBALLAGE

80.00

POIDS BRUT EMBALLAGE

0.00

POIDS BRUT EMBALLAGE
UNITAIRE

0.08

LARGEUR EMBALLAGE

55.00

POIDS NET EMBALLAGE

0.08

UNITÉ DE POIDS EMBALLAGE

KGM



Para información más detallada consultar la hoja de instrucciones
For more detailed information check the instruction sheet