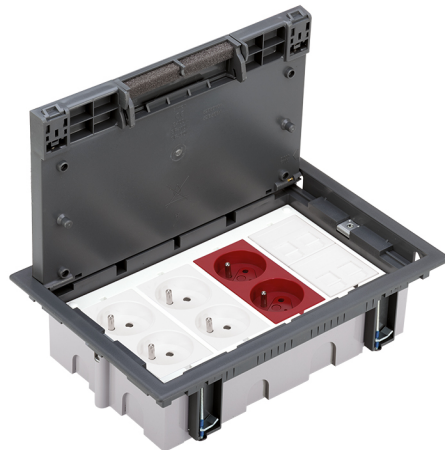


**Kit caja de suelo regulable para pavimento 8 elementos
con 2 enchufes dobles, 1 SAI doble y 2 placas con 1
conector RJ45 Cat.6A FTP gris Simon 500 Cima**

REF. 52007401-030



INFORMACIÓN BÁSICA

DESCRIPCIÓN

De la serie Simon 500 Cima proviene este kit con caja de suelo regulable para pavimento y 8 elementos con 2 enchufes dobles, 1 enchufe doble SAI y 2 placas con 1 RJ45 Cat.6 FTP. En formato base Franco-Belga y clipaje RJ45 Keystone I, II, ATT®/Avaya®. Acabado en gris, con 3 bases dobles (2 para circuito estándar y 1 para SAI). A la hora de instalar, ten en cuenta que el tipo de embornamiento es por corte (1 click®). Para completar una instalación correcta de este producto, se debe combinar con una cubeta de plástico (de referencia 52052104-035). De manera opcional, recomendamos combinar con una tapa embellecedora de enrasamiento (referencia 52053104-035) en caso de que no se instale el mismo revestimiento del suelo. Este kit está especialmente pensado y diseñado para montaje en suelo de pavimento aunque también es válido para una instalación en suelo técnico. Fabricados con distintos materiales metálicos que tienen propiedades autoextinguibles y libre de halógenos. En caso de incendio, obtendrá la máxima protección.

ACABADO

Gris

COMPATIBILIDAD

Mecanismos Simon 500 CIMA

CLASE ETIM

EC000024

MATERIAL

Plástico

CONTENIDO DEL EMBALAJE

Kit, tabique metálico, cable toma tierra, tornillería y manual de instalación

OBSERVACIONES

Para completar la instalación del producto debe combinarse con una cubeta de plástico (ref.52052104-035) o con una cubeta metálica (ref.52052204-033). Opcionalmente, puede combinarse con la tapa embellecedora de enrasamiento (ref.52053104-035) en caso de no instalar el mismo revestimiento del suelo.

INFORMACIÓN TÉCNICA

MERCADO DISPONIBLE

CE

SECCIÓN DE CABLE ADMITIDA (MM)

De 1,5 a 2,5 mm

PROTECCIÓN CONTRA EL ACCESO DIRECTO DE CONTACTOS

Sí

PROTECCIÓN CONTRA LA ENTRADA DE POLVO Y OBJETOS PEQUEÑOS

Si, gracias a la inclusión de espuma protectora

NÚMERO DE ORIFICIOS DE SUJECIÓN DE ABRAZADERAS

8

NÚMERO DE CONEXIONES POR TERMINAL

1 boca de embornado para el sistema de embornamiento por corte y 2 bocas de embornado para el sistema de embornamiento rápido

CARACTERÍSTICAS DEL CONECTOR

RJ45

COMPATIBLE CON CONECTORES

Simon®, AMP netconnect® Standard 110, SL110, SL Tool less, 216000 y 216005, Brand-Rex®, Systimax®, ADC Krone® KM8 Keystone, BeldenCDT® Giga Flex Keystone, Ersys®, General Cable®, Molex®, Panduit® Netkey, Ortronics® Clarity TechChoice Keystone, Rit® y otros fabricantes con clipaje basado en formato Keystone.

NÚMERO DE CONECTORES

2

CONECTORES RJ45

Si incluidos

TIPO DE CONECTOR

6A FTP

RIGIDEZ DIELECTRICA

Sin perforación ni contorno con 2000 V a 50 Hz durante 1 minuto

TEMP MÁX DURANTE TRABAJOS DE CONSTRUCCIÓN (°C)

+90° C

OBTURADOR DE POLVO

Sí

INMUNIDAD ELECTROMAGNÉTICA PARA CABLEADO VDM

Asegurada mediante la instalación del tabique metálico en los alojamientos habilitados en la caja para tal fin.

FORMATO

Franco-Belga

RESISTENCIA AL CALOR (°C)

+125°C (según norma IEC 60695-10-2)

CLASIFICACIÓN IK

08

FUNCIÓN INDICADORA

Sí

RESISTENCIA DE AISLAMIENTO (V-MΩ)

>5 M ? a 500 V

INTENSIDAD (A)

16 A

CLASIFICACIÓN IP

IP4X

ENLAZABLE

Si, las bases para un mismo circuito se suministran enlazadas entre ellas.

MANTENIMIENTO

Limpiar con un paño suave y seco. No utilizar paños y/o limpiadores abrasivos que contengan cloro.

CARGA MÁXIMA (KG)

1300kg

RANGO DE TEMPERATURA DURANTE LA INSTALACIÓN (°C)

-5 a +60° C

TIPO DE MECANISMO

Insertion

NÚMERO DE MÓDULOS

8 módulos

NÚMERO DE PLACAS

2 placas de voz y datos

TIPO DE PLACA

Plana

RAL

7011

DIMENSIÓN DE EMPOTRAMIENTO (MM)

170 x 265 mm

MÓDULO ADAPTADOR RJ45

Incluidos en las placas de voz y datos

NÚMERO DE ENTRADAS LATERALES

10

TIPO DE AJUSTE RÁPIDO

Keystone I, II, ATT®/Avaya®

NUMERO DE TOMAS DE CORRIENTE UPS

1

TENSIÓN (V~)

250 V~

INSTALACIÓN Y MANTENIMIENTO

DESNUDADO DE CABLE NECESARIO (MM)

0

RANGO DE OPERACIÓN DE GARRA (MM)

Entre 14 y 54 mm

NÚMERO DE POSICIONES DE APERTURA DE LA CUBIERTA

2

EXTINCIÓN (°C)

+850°C / 30 segundos (GWFI
según norma IEC 60695-2-11)

TIPO DE FIJACIÓN

Mediante fijación de garras
sobre la cubeta de pavimento
(suministradas en la caja de
suelo)

EXTRACCIÓN DEL MARCO

Únicamente con herramienta

SE PUEDE INSTALAR EN BANDEJA

Plastic and metallic

DIRECCIÓN DE INSTALACIÓN

Horizontal, Vertical

TIPO DE INSTALACIÓN

Especialmente diseñado para ser
instalado en suelo de pavimento
aunque también es apta su
instalación en suelo técnico

EXTRACCIÓN DE LA PLACA

Únicamente con herramienta

EXTRACCIÓN DEL ENCHUFE

Únicamente con herramienta

TIPO DE CONEXIÓN DE TERMINAL - FUNCIÓN 1

Por corte (1 click®)

NÚMERO DE TERMINALES

3 entradas y 3 salidas

NORMATIVA

REGULACIONES

UNE-EN 60.670-23

INFORMACIÓN LOGÍSTICA

CÓDIGO EAN UNITARIO

8421053112311

ALTURA EMBALAJE UNITARIO

0.00

ANCHO EMBALAJE UNITARIO

0.00

LONGITUD EMBALAJE UNITARIO

0.00

VOLUMEN EMBALAJE UNITARIO

0.00

PESO BRUTO EMBALAJE

UNITARIO

2.20

PESO NETO DEL PRODUCTO

2.20

UNIDAD DE PESO EMBALAJE UNITARIO

KGM

EAN EMBALAJE

8421053112311

UDS. CONTENIDAS EMBALAJE

1

ALTURA EMBALAJE

75.00

ANCHO EMBALAJE

186.00

LONGITUD EMBALAJE

282.00

UNIDAD DE MEDIDA EMBALAJE

MMT

VOLUMEN EMBALAJE

3933900.00

UNIDAD DE VOLUMEN EMBALAJE

MMQ

PESO BRUTO EMBALAJE

0.00

PESO NETO EMBALAJE

2.20

UNIDAD DE PESO EMBALAJE

KGM