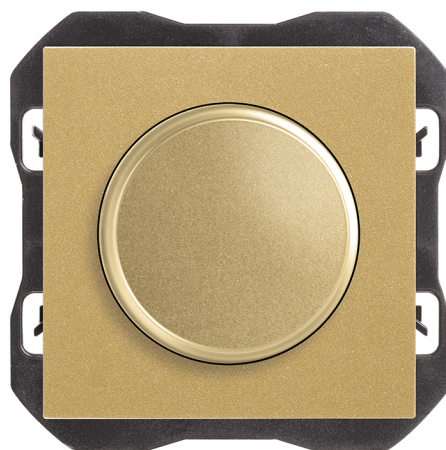


## Interruptor regulable 230 V~ de corte de fase 2 hilos oro Simon 270

REF. 20000313-095



### INFORMACIÓN BÁSICA

#### ACABADO

Oro

#### COMPATIBILIDAD

Marcos Simon 270

#### CLASE ETIM

EC000025

#### MATERIAL

Plástico

#### CONTENIDO DEL EMBALAJE

Interruptor regulable y hoja de instrucciones

#### OBSERVACIONES

Dispone de un potenciómetro para el ajuste del nivel mínimo de regulación de las lámparas

## INFORMACIÓN TÉCNICA

MERCADO DISPONIBLE  
CE

SECCIÓN DE CABLE ADMITIDA  
(MM)  
De 1,5 a 2,5 mm

NÚMERO DE ELEMENTOS  
POSIBLES  
1 elemento

FRECUENCIA  
50 - 60 Hz

FUNCIÓN INDICADORA  
No

CLASIFICACIÓN IP  
IP20

TIPO DE TRABA  
Eléctrico

MANTENIMIENTO  
Limpiar con un paño suave y  
seco. No utilizar paños y/o  
limpiadores abrasivos que  
contengan cloro.

TIPO DE MECANISMO  
Push | Pivoting

RANGO DE TEMPERATURA DE  
FUNCIONAMIENTO (°C)  
0 - 40 °C

ALIMENTACIÓN (V~)  
127/230 V~

RANGO DE TEMPERATURA DE  
ALMACENAMIENTO (°C)  
-25 - 50 °C

TENSIÓN (V~)  
127/230 V~

## INSTALACIÓN Y MANTENIMIENTO

DESNUDADO DE CABLE  
NECESARIO (MM)  
7

INSTALABLE EN CAJA DE  
EMPOTRAR  
Universal

DIRECCIÓN DE INSTALACIÓN  
Horizontal

TIPO DE INSTALACIÓN  
Apto para empotrar

TIPO DE CONEXIÓN DE  
TERMINAL - FUNCIÓN 1  
A tornillo

## NORMATIVA

### REGULACIONES

Dir. 2014/35/UE LVD | Dir. 2014/30/UE EMC | Dir. 2011/65/UE RoHS + post. mod. | EN 60669-2-1:2004 + A1:2009 + A12:2010 | EN IEC 63000:2018

## INFORMACIÓN LOGÍSTICA

CÓDIGO EAN UNITARIO

8421053282946

UNIDAD DE PESO EMBALAJE  
UNITARIO

KGM

VOLUMEN EMBALAJE

242000

ALTURA EMBALAJE UNITARIO

0

EAN EMBALAJE

8421053282946

UNIDAD DE VOLUMEN  
EMBALAJE

MMQ

ANCHO EMBALAJE UNITARIO

0

UDS. CONTENIDAS EMBALAJE

1

PESO BRUTO EMBALAJE

0

LONGITUD EMBALAJE UNITARIO

0

ALTURA EMBALAJE

80

PESO NETO EMBALAJE

0.124

VOLUMEN EMBALAJE UNITARIO

0

ANCHO EMBALAJE

55

UNIDAD DE PESO EMBALAJE

KGM

PESO BRUTO EMBALAJE  
UNITARIO

0.124

LONGITUD EMBALAJE

55

PESO NETO DEL PRODUCTO

0.124

UNIDAD DE MEDIDA EMBALAJE

MMT



Para información más detallada consultar la hoja de instrucciones  
For more detailed information check the instruction sheet