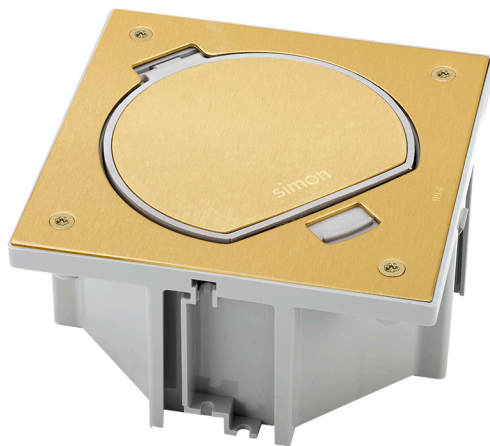


**Unidad portamecanismos IP66 con cierre manual para una función de 1 elemento y 1 RJ45 de clipaje Keystone latón
Simon K45**

REF. KSE01/23/71



INFORMACIÓN BÁSICA

DESCRIPCIÓN

Unidad portamecanismos IP66 de 1 elemento con cierre manual para una función y 1 RJ45 Keystone. Tiene unas medidas de 130 x 130 x 50 mm y consta de dos módulos. Esta pieza presenta acabado en latón sobre zócalo fabricado en termoplástico autoextinguible y libre de halógenos, en cumplimiento con la normativa. Esto significa que, en caso de incendio, este material es 100% seguro, pues garantiza que no se extiendan las llamas y la baja toxicidad de haber presencia de humos. Por su diseño, esta unidad portamecanismos puede ser instalada perfectamente en cualquier tipo de suelo, sea este técnico o pavimento. Basta combinarla con una cubeta que sea apta a la clase de instalación: referencia KGE170 para suelo de pavimento y referencia KGE170TF para falso suelo. Con el objetivo de proteger las conexiones durante su uso de presiones producidas por el paso de personas, el artículo dispone de anclajes. Este producto se incluye en la serie Simon K45.

ACABADO

Latón

MATERIAL

Metal

COMPATIBILIDAD

Funciones Simon K45

CONTENIDO DEL EMBALAJE

Unidad portamecanismos IP66 vacía con cierre manual, junta de estanqueidad cuadrada para cubeta IP66, 4 tornillos para fijación de unidad portamecanismos y manual de instalación

CLASE ETIM

EC000024

OBSERVACIONES

La tapa dispone de anclajes que protege las conexiones durante su uso de presiones y tensiones por el paso de personas. Desde finales de marzo de 2023 se sustituye la tornillería tipo Allen por tipo Torx para realizar el apriete del tornillo aplicando menos esfuerzo, reduciendo el ruido generado debido a la expansión del inserto y evitar la posible deformación de la cabeza del tornillo durante el mantenimiento del producto.

INFORMACIÓN TÉCNICA

MERCADO DISPONIBLE

CE

PROTECCIÓN CONTRA LA ENTRADA DE POLVO Y OBJETOS PEQUEÑOS

Si, cuando la unidad portamecanismos no está en uso permite el cierre hermético de la tapa.

DISPONIBLE EN

Unidad portamecanismos IP66 vacía para completar con soluciones de la gama K45, con una base de enchufe y alojamiento para un conector RJ45 y combinación de una base de enchufe con conector RJ45

COMPATIBLE CON CONECTORES

Simon®, AMP netconnect® Standard 110, SL110, SL Tool less, 216000 y 216005, Brand-Rex®, ADC Krone® KM8 Keystone, BeldenCDT® Giga Flex Keystone, Ersys®, General Cable®, Molex®, Panduit® Netkey, Ortronics® Clarity TechChoice Keystone, Rit® y otros fabricantes con clipaje basado en formato Keystone.

CONECTORES RJ45

No incluido

RIGIDEZ DIELECTRICA

Sin perforación ni contorneo con 2000 V a 50 Hz durante 1 minuto

TEMP MÁX DURANTE TRABAJOS DE CONSTRUCCIÓN (°C)

+90° C

OBTURADOR DE POLVO

No

RESISTENCIA AL CALOR (°C)

+70°C (según norma IEC 60670)

RESISTENCIA DE AISLAMIENTO (V-MΩ)

>5 MΩ a 500 V

CLASIFICACIÓN IP

IP66

DISPONIBILIDAD DE KIT

No

MANTENIMIENTO

Limpiar con un paño suave y seco. No utilizar paños y/o limpiadores abrasivos que contengan cloro.

CARGA MÁXIMA (KG)

1000kg

RANGO DE TEMPERATURA DURANTE LA INSTALACIÓN (°C)

-25 a +60° C

NÚMERO DE MÓDULOS

2 módulos

DIMENSIÓN DE EMPOTRAMIENTO (MM)

145 x 145 mm en falso suelo

MÓDULO ADAPTADOR RJ45

Incluido en la unidad portamecanismos

PLACAS RJ45 DE AJUSTE RÁPIDO

Keystone I y II

TIPO DE AJUSTE RÁPIDO

Keystone I y II

VERSIÓN

1 elemento

INSTALACIÓN Y MANTENIMIENTO

NÚMERO DE POSICIONES DE APERTURA DE LA CUBIERTA

1

EXTRACCIÓN DE CUBIERTA

Únicamente con herramienta

EXTINCIÓN (°C)

+650°C (según norma IEC 60670)

TIPO DE FIJACIÓN

La unidad portamecanismos se fija sobre la cubeta a través de 4 tornillos de cabeza estrellada de 6 puntas (tipo Torx X20) suministrados con la unidad portamecanismos.

SE PUEDE INSTALAR EN BANDEJA

Plástica

TIPO DE INSTALACIÓN

Su diseño permite la integración en cualquier tipo de suelo, ya sea suelo técnico o pavimento, combinando la unidad portamecanismos con la cubeta acorde al tipo de instalación (ref. KGE170/23 para suelo de pavimento y ref. KGE170TF/23 para falso suelo)

NORMATIVA

REGULACIONES

EN 50173-1:2018+EN 60670-23:2008+EN IEC 63000:2018

INFORMACIÓN LOGÍSTICA

CÓDIGO EAN UNITARIO

8421053297636

ALTURA EMBALAJE UNITARIO

0.00

ANCHO EMBALAJE UNITARIO

0.00

LONGITUD EMBALAJE UNITARIO

0.00

VOLUMEN EMBALAJE UNITARIO

0.00

PESO BRUTO EMBALAJE

UNITARIO

0.35

PESO NETO DEL PRODUCTO

0.35

UNIDAD DE PESO EMBALAJE UNITARIO

KGM

EAN EMBALAJE

8421053297636

UDS. CONTENIDAS EMBALAJE

1

ALTURA EMBALAJE

65.00

ANCHO EMBALAJE

160.00

LONGITUD EMBALAJE

160.00

UNIDAD DE MEDIDA EMBALAJE

MMT

VOLUMEN EMBALAJE

1664000.00

UNIDAD DE VOLUMEN EMBALAJE

MMQ

PESO BRUTO EMBALAJE

0.40

PESO NETO EMBALAJE

0.35

UNIDAD DE PESO EMBALAJE

KGM