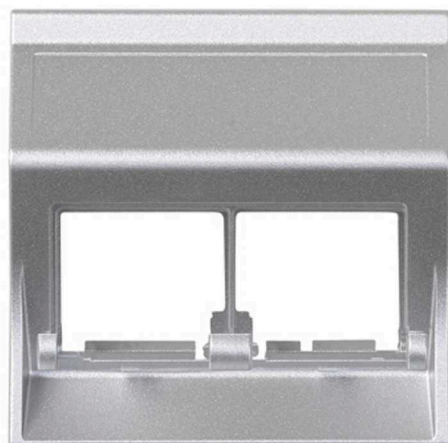


Plaque inclinée voix et données sans cache anti-poussière 1 élément pour 2 connecteurs RJ45 aluminium Simon 500 Cima

RÉF. 50000186-033



INFORMATION DE BASE

FINITION

Aluminium

CONTENU DE L'EMBALLAGE

Plaque inclinée voix et données
sans cache anti-poussière

CLASSE ETIM

EC000018

COMPATIBILITÉ

Boîtiers Simon 500 Cima

REMARQUES

La plaque est encliquetable pour un montage dans des boîtiers verticaux et horizontaux sans nécessiter d'adaptateur.

INFORMATION TECHNIQUE

<p>MARCHÉ DISPONIBLE CE</p>	<p>OBTURATEUR ANTI-POUSSIÈRE Non</p>	<p>NOMBRE DE MODULES 1</p>
<p>DISPONIBLE EN Plaque pour 1 et 2 connecteurs RJ45</p>	<p>FORMAT RJ45</p>	<p>TYPE DE PLAQUE Inclinée</p>
<p>CONNECTEURS RJ45 Non inclus dans la plaque vocale et de données</p>	<p>CLASSIFICATION IP IP20</p>	<p>MODULE ADAPTATEUR RJ45 Non inclus dans la plaque des voix et données</p>
<p>TEMPÉRATURE MAX PENDANT LES TRAVAUX DE CONSTRUCTION (°C) +60 °C</p>	<p>DISPONIBILITÉ DU KIT Non</p>	<p>PLAQUES RJ45 À ENCLIQUETAGE Correspondant au module combiné MD</p>
<p>PROTECTION CONTRE LA POUSSIÈRE Non</p>	<p>MAINTENANCE Nettoyez avec un chiffon doux et sec. N'utilisez pas de chiffons abrasifs et/ou de nettoyants contenant du chlore.</p>	<p>TYPE D'ENCLIQUETAGE Correspondant au module combiné MD</p>
	<p>PLAGE DE TEMPÉRATURE PENDANT L'INSTALLATION (°C) -5 à 60 °C</p>	<p>VERSION Single</p>

INSTALLATION ET MAINTENANCE

<p>INSTALLABLE DANS BOÎTE D'ENCASTREMENT Spécifique Simon 500 Cima</p>	<p>SENS D'INSTALLATION Vertical, correspondant à la direction des mécanismes</p>	<p>TYPE D'INSTALLATION Fixation par encliquetage direct, aucun outil requis.</p>
		<p>RETRAIT DE LA PLAQUE Avec outil seulement</p>

RÉGLEMENTATION

RÉGLEMENTATIONS

Directive 2011/65/UE RoHS + EN 50173-1:2011 + EN 50581:2012 + IEC 60603-7-2 Ed 2.0*1 + IEC 60603-7-3 Ed 2.0*2 + IEC 60603-7-4 Ed 2.0*3 + IEC 60603-7-5 Ed 2.0*4

INFORMATION LOGISTIQUE

HAUTEUR EMBALLAGE UNITAIRE 0	UNITÉ DE POIDS EMBALLAGE UNITAIRE KGM	UNITÉ DE MESURE EMBALLAGE MMT
LARGEUR EMBALLAGE UNITAIRE 0	EAN EMBALLAGE 8421053095140	VOLUME EMBALLAGE 1.472
LONGUEUR EMBALLAGE UNITAIRE 0	UNIT. CONTENUES EMBALLAGE 20	UNITÉ DE VOLUME EMBALLAGE DMQ
VOLUME EMBALLAGE UNITAIRE 0	HAUTEUR EMBALLAGE 88	POIDS BRUT EMBALLAGE 0
POIDS BRUT EMBALLAGE UNITAIRE 0.012	LARGEUR EMBALLAGE 123	POIDS NET EMBALLAGE 0.24
POIDS NET DU PRODUIT 0.012	LONGUEUR EMBALLAGE 136	UNITÉ DE POIDS EMBALLAGE KGM

