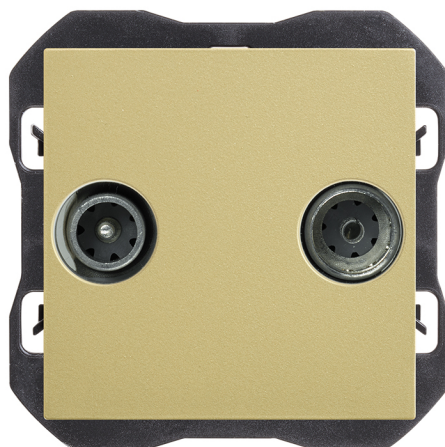


## Toma de señal R-TV+Sat única bronce Simon 270

REF. 20000486-097



### INFORMACIÓN BÁSICA

**ACABADO**

Bronce

**COMPATIBILIDAD**

Marcos Simon 270

**CLASE ETIM**

EC000439

**MATERIAL**

Termoplástico

**CONTENIDO DEL EMBALAJE**

Toma R-TV+SAT, tapa y hoja de instrucciones

## INFORMACIÓN TÉCNICA

<b>MERCADO DISPONIBLE</b> CE	<b>NÚMERO DE ELEMENTOS POSIBLES</b> 1 elemento	<b>TIPO DE MECANISMO</b> Insertion
<b>SECCIÓN DE CABLE ADMITIDA (MM)</b> De 1,5 a 2,5 mm	<b>FORMATO</b> R/TV,SAT	<b>RANGO DE TEMPERATURA DE FUNCIONAMIENTO (°C)</b> 5 - 45 °C
<b>TIPO DE CONECTOR</b> IEC	<b>CLASIFICACIÓN IP</b> IP20	<b>RAL</b> 3033
<b>TIPO DE CUBIERTA</b> Ancha	<b>MANTENIMIENTO</b> Limpiar con un paño suave y seco. No utilizar paños y/o limpiadores abrasivos que contengan cloro.	<b>RANGO DE TEMPERATURA DE ALMACENAMIENTO (°C)</b> -25 - 50 °C

## INSTALACIÓN Y MANTENIMIENTO

<b>DESNUDADO DE CABLE NECESARIO (MM)</b> 8	<b>INSTALABLE EN CAJA DE EMPOTRAR</b> Universal	<b>TIPO DE INSTALACIÓN</b> Apto para empotrar
	<b>DIRECCIÓN DE INSTALACIÓN</b> Horizontal	<b>TIPO DE CONEXIÓN DE TERMINAL - FUNCIÓN 1</b> A tornillo

## NORMATIVA

### REGULACIONES

Dir. 2014/30/UE EMC | Dir. 2011/65/UE RoHS + post. mod. | EN 50083-2:2012 + A1:2015 | EN IEC 63000:2018

## INFORMACIÓN LOGÍSTICA

CÓDIGO EAN UNITARIO 8421053266144	PESO BRUTO EMBALAJE UNITARIO 0.09	LONGITUD EMBALAJE 280.00
ALTURA EMBALAJE UNITARIO 0.00	PESO NETO DEL PRODUCTO 0.09	UNIDAD DE MEDIDA EMBALAJE MMT
ANCHO EMBALAJE UNITARIO 0.00	UNIDAD DE PESO EMBALAJE UNITARIO KGM	VOLUMEN EMBALAJE 901320.00
LONGITUD EMBALAJE UNITARIO 0.00	EAN EMBALAJE 8421053264867	UNIDAD DE VOLUMEN EMBALAJE MMQ
UNIDAD DE MEDIDA EMBALAJE UNITARIO MMT	UDS. CONTENIDAS EMBALAJE 5	PESO BRUTO EMBALAJE 0.00
VOLUMEN EMBALAJE UNITARIO 0.00	ALTURA EMBALAJE 55.50	PESO NETO EMBALAJE 0.44
UNIDAD DE VOLUMEN EMBALAJE UNITARIO MMQ	ANCHO EMBALAJE 58.00	

● INTERMEDIA  
20000487-09

○ FINAL  
20000488-09x

● UNICA  
20000486-09x

En Serie/Cascada



En Estrella



1



2



3



4



Para información más detallada consultar la hoja de instrucciones  
For more detailed information check the instruction sheet