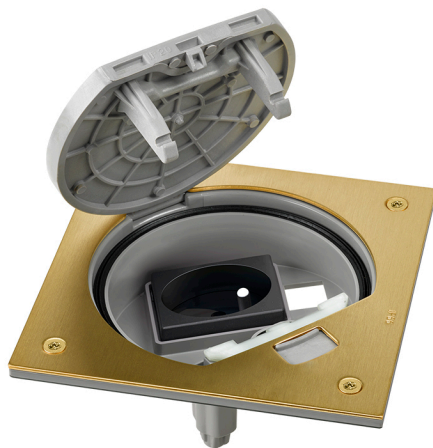


# Unité porte-mécanisme IP66 avec verrouillage manuel et 1 prise de courant pour 1 connecteur RJ45 Keystone, en laiton Simon K45

RÉF. KSE20U/23/71



## INFORMATION DE BASE

### FINITION

Laiton

### MATÉRIAU

Métal

### CONTENU DE L'EMBALLAGE

Unité porte-mécanisme IP66 avec verrouillage manuel et boîtier pour connecteur RJ45, joint d'étanchéité carré pour registre IP66, 1 prise de courant française, 4 vis pour la fixation de l'unité porte-mécanisme et manuel d'installation

### CLASSE ETIM

EC000024

### REMARQUES

La couverture a des points d'ancrage qui protègent les connexions lors de l'utilisation contre les pressions et les contraintes dues au passage du personnel.

## INFORMATION TECHNIQUE

### MARCHÉ DISPONIBLE

CE

### SECTION DE CÂBLE ADMISE (MM)

1,5 à 2,5 mm

### PROTECTION CONTRE L'ENTRÉE DE POUSSIÈRE ET PETITS OBJETS

Oui, lorsque le porte-mécanisme n'est pas utilisé, le couvercle peut être fermé hermétiquement

### DISPONIBLE EN

Unité de support de mécanisme en laiton IP66 vide à compléter avec les solutions de la gamme K45, avec prise de courant et boîtier pour connecteur RJ45, et combinaison d'une prise de courant avec connecteur RJ45

### NOMBRE DE CONNEXIONS PAR BORNE

2 connexions par terminal (1 entrée / 1 sortie)

### COMPATIBLE AVEC CONNECTEURS

Simon®, AMP netconnect®, Stetard 110, SL110, SL Tool less, 216000 et 216005, Bret-Rex®, ADC Krone® KM8 Keystone, BeldenCDT® Giga Flex Keystone, Ersys®, General Cable®, Molex®, Petuit® Netkey, Ortronics® Clarity TechChoice Keystone, Rit® et other manufacturers with snap-fit based on Keystone format.

### CONNECTEURS RJ45

Non inclus

### RIGIDITÉ DIÉLECTRIQUE

Sans perforation ni contournement à 2000 V à 50H pendant 1 minute

### TEMPÉRATURE MAX PENDANT LES TRAVAUX DE CONSTRUCTION (°C)

+90° C

### OBTURATEUR ANTI-POUSSIÈRE

Non

### FORMAT

Prise française

### RÉSISTANCE À LA CHALEUR (°C)

+70°C (selon la norme IEC 60670)

### CLASSIFICATION IK

07,08

### FONCTION INDICATEUR

Non

### RÉSISTANCE D'ISOLATION (V-MΩ)

>5 MOhm à 500 V

### INTENSITÉ (A)

16 A

### CLASSIFICATION IP

IP66

### DISPONIBILITÉ DU KIT

Non

### MAINTENANCE

Nettoyez avec un chiffon doux et sec. N'utilisez pas de chiffons abrasifs et/ou de nettoyants contenant du chlore.

### CHARGE MAXIMALE (KG)

1000kg

### PLAGE DE TEMPÉRATURE PENDANT L'INSTALLATION (°C)

-25 à 60° C

### TYPE DE MÉCANISME

Insertion

### NOMBRE DE MODULES

2 modules

### DIMENSION D'ENCASTREMENT (MM)

145 x 145 mm em chão falso

### MODULE ADAPTATEUR RJ45

Inclus avec l'unité porte-mécanisme

### PLAQUES RJ45 À ENCLIQUETAGE

Keystone I and II

### TYPE D'ENCLIQUETAGE

Keystone I and II

### NOMBRE DE PRISES DE COURANT

1 prise pour circuits de courant standard

### VERSION

1 élément

### TENSION (V~)

250 V~

## INSTALLATION ET MAINTENANCE

### DÉNUDAGE DE CÂBLE NÉCESSAIRE (MM)

12

### RETRAIT DES COMPOSANTS

Avec outil seulement

### NOMBRE DE POSITIONS D'OUVERTURE DU COUVERCLE

1

### RETRAIT DU COUVERCLE

Avec outil seulement

### EXTINCTION (°C)

+650°C (selon la norme IEC  
60670)

### TYPE DE FIXATION

L'unité porte-mécanisme est  
fixée au registre à l'aide de 4 vis  
à tête hexagonale de 2,5 mm  
(type Allen) fournies avec l'unité  
porte-mécanisme

### RETRAIT DU CADRE

Avec outil seulement

### PEUT ÊTRE INSTALLÉ EN GOULOTTE

Plástica

### SENS D'INSTALLATION

Le couvercle s'ouvre dans le sens  
choisi en fonction de  
l'orientation du registre lors de la  
phase d'installation

### TYPE D'INSTALLATION

Sa conception permet une  
incorporation dans tout type de  
sol, qu'il s'agisse d'un revêtement  
de sol ou plancher technique,  
combinant l'unité porte-  
mécanisme avec le registre  
conformément au type  
d'installation (réf. KGE170 pour  
revêtement de sol et réf.  
KGE170TF pour plancher  
technique)

### RETRAIT DE LA PRISE

Avec outil seulement

### TYPE DE CONNEXION DE BORNE - FONCTION 1

À vis

### NOMBRE DE BORNES

3 entrées / sorties

## RÉGLEMENTATION

### RÉGLEMENTATIONS

Directive 2014/35/UE LVD + Directive 2011/65/UE RoHS + EN 50581:2012 + EN 60670-23:2008

## INFORMATION LOGISTIQUE

CODE EAN UNITAIRE

8421053142448

POIDS NET DU PRODUIT

0.42

LONGUEUR EMBALLAGE

137.00

HAUTEUR EMBALLAGE UNITAIRE

0.00

UNITÉ DE POIDS EMBALLAGE  
UNITAIRE

KGM

UNITÉ DE MESURE EMBALLAGE

MMT

LARGEUR EMBALLAGE UNITAIRE

0.00

EAN EMBALLAGE

8421053142448

VOLUME EMBALLAGE

1032295.00

LONGUEUR EMBALLAGE  
UNITAIRE

0.00

UNIT. CONTENUES EMBALLAGE

1

UNITÉ DE VOLUME EMBALLAGE

MMQ

VOLUME EMBALLAGE UNITAIRE

0.00

HAUTEUR EMBALLAGE

55.00

POIDS BRUT EMBALLAGE

0.42

POIDS BRUT EMBALLAGE  
UNITAIRE

0.42

LARGEUR EMBALLAGE

137.00

POIDS NET EMBALLAGE

0.42

UNITÉ DE POIDS EMBALLAGE

KGM