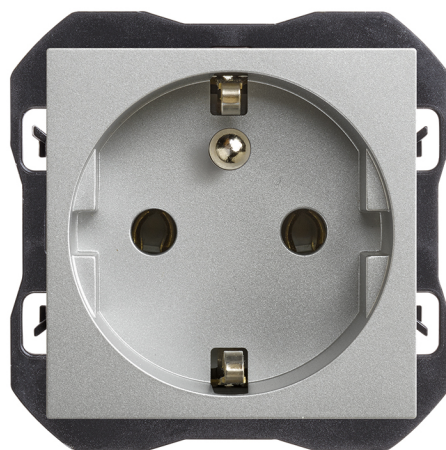


Prise 2P+T 16 A 250 V~ avec système de bornage à vissier aluminium Simon 270

RÉF. 20000458-093



INFORMATION DE BASE

FINITION

Aluminium

CONTENU DE L'EMBALLAGE

Mécanisme, enjoliveur et mode d'emploi

CLASSE ETIM

EC000125

INFORMATION TECHNIQUE

MARCHÉ DISPONIBLE
CE

TYPE DE COUVERCLE
Large

NOMBRE D'ÉLÉMENTS
POSSIBLES
1 élément

INTENSITÉ (A)
16 A

PLAGE DE TEMPÉRATURE DE
FONCTIONNEMENT (°C)
5 - 45 °C

PLAGE DE TEMPÉRATURE DE
STOCKAGE (°C)
-25 - 50 °C

INSTALLATION ET MAINTENANCE

INSTALLABLE DANS BOÎTE
D'ENCASTREMENT
Universal

SENS D'INSTALLATION
Horizontal, Vertical

TYPE D'INSTALLATION
À encastrer

RÉGLEMENTATION

RÉGLEMENTATIONS

Directive 2011/65/UE RoHS + EN 50581:2012 + IEC 60884-1 Ed 3.2 + UNE 20315-1-1:2017 + UNE 20315-1-2:2026

INFORMATION LOGISTIQUE

CODE EAN UNITAIRE

8421053301517

POIDS NET DU PRODUIT

0.04

LONGUEUR EMBALLAGE

280.00

HAUTEUR EMBALLAGE UNITAIRE

0.00

UNITÉ DE POIDS EMBALLAGE
UNITAIRE

KGM

UNITÉ DE MESURE EMBALLAGE

MMT

LARGEUR EMBALLAGE UNITAIRE

0.00

EAN EMBALLAGE

8421053301524

VOLUME EMBALLAGE

1.82

LONGUEUR EMBALLAGE
UNITAIRE

0.00

UNIT. CONTENUES EMBALLAGE

10

UNITÉ DE VOLUME EMBALLAGE

MMQ

VOLUME EMBALLAGE UNITAIRE

0.00

HAUTEUR EMBALLAGE

55.50

POIDS BRUT EMBALLAGE

0.00

POIDS BRUT EMBALLAGE
UNITAIRE

0.04

LARGEUR EMBALLAGE

117.00

POIDS NET EMBALLAGE

0.45

UNITÉ DE POIDS EMBALLAGE

KGM

