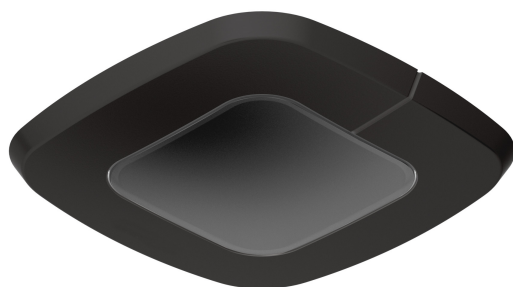


Detector de presencia y luminosidad plano empotrado KNX negro

REF. 89219710-238



INFORMACIÓN BÁSICA

ACABADO

Negro

**COMPATIBLE CON PULSADOR
MECÁNICO**

No

CLASE ETIM

EC001582

INFORMACIÓN TÉCNICA

INDICADOR DE CONSUMO (MA)

10 mA

CLASIFICACIÓN IP

IP20

AJUSTE DE INTENSIDAD DE LUZ (LUX)

10 - 1000 lux

RANGO DE TEMPERATURA DE FUNCIONAMIENTO (°C)

0 - 40 °C

TIEMPO DE FUNCIONAMIENTO

1 min - 255 min

ALIMENTACIÓN (V~)

Bus KNX (21 Vcc...32 Vcc)

RAL

9005

RANGO APROXIMADO (M)

4 x 4 m

TIPO

PIR

CONTROL

KNX

INSTALACIÓN Y MANTENIMIENTO

ALTURA MÍNIMA DE INSTALACIÓN

2.5

TIPO DE INSTALACIÓN

Empotrado

NORMATIVA

GARANTÍA

5 años

INFORMACIÓN LOGÍSTICA

CÓDIGO EAN UNITARIO

8421053343197

UNIDAD DE PESO EMBALAJE
UNITARIO

KGM

UDS. CONTENIDAS EMBALAJE

1

PESO BRUTO EMBALAJE
UNITARIO

0.16

ANCHO EMBALAJE UNITARIO

0

UNIDAD DE MEDIDA EMBALAJE

MMT

ALTURA EMBALAJE UNITARIO

0

EAN EMBALAJE

8421053343197

VOLUMEN EMBALAJE

1053000

LONGITUD EMBALAJE UNITARIO

0

PESO BRUTO EMBALAJE

0.16

UNIDAD DE VOLUMEN
EMBALAJE

MMQ

PESO NETO DEL PRODUCTO

0.062

ALTURA EMBALAJE

130

UNIDAD DE PESO EMBALAJE

KGM

VOLUMEN EMBALAJE UNITARIO

0

LONGITUD EMBALAJE

90

ANCHO EMBALAJE

90

UNIDAD DE VOLUMEN
EMBALAJE UNITARIO

MMQ

PESO NETO EMBALAJE

0.062