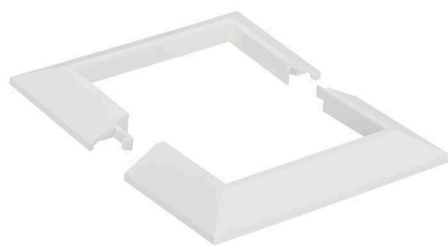


Embellecedor de techo para columna de 2 caras cuadrada blanco Simon K45

REF. RALK002/8



INFORMACIÓN BÁSICA

DESCRIPCIÓN

Se trata de un embellecedor de techo indicado para una columna de 2 caras cuadrada. Con acabado en blanco, la pieza pertenece a la serie Simon K45 y tiene unas dimensiones de 117 x 117 x 12 mm. Está fabricado en material termoplástico libre de halógenos, muy seguro en caso de incendio, pues evita que se extiendan las llamas y reduce la toxicidad si hay emisión de humos. El embellecedor se encuentra en cumplimiento con el reglamento vigente. Es, de hecho, un producto concebido como recambio, en caso de pérdida o sustitución del mismo. Se entrega inyectado en plástico de color blanco. En cuanto a su mantenimiento, se aconseja limpiar este artículo con un paño suave y seco. No es recomendable usar paños y limpiadores abrasivos que contengan cloro. Simon K45 es una colección pensada para favorecer la conectividad en los puestos de trabajo. Sus productos han sido ideados para ofrecer todo tipo de conexiones en un mismo espacio.

ACABADO

Blanco

CONTENIDO DEL EMBALAJE

Embellecedor de techo

MATERIAL

Plástico

CLASE ETIM

EC002980

OBSERVACIONES

Producto concebido como recambio, en caso de pérdida o sustitución del mismo Se suministra inyectado en plástico de color blanco

INFORMACIÓN TÉCNICA

MERCADO DISPONIBLE

CE

DISPONIBLE EN

1 cara, 2 caras (cuadrada y ovalada) y 4 caras

RIGIDEZ DIELECTRICA

Sin perforación ni contorneo con 2000 V a 50 Hz durante 1 minuto

TEMP MÁX DURANTE TRABAJOS DE CONSTRUCCIÓN (°C)

+60° C

RESISTENCIA DE PUESTA A TIERRA

< 0,05 Ω

RESISTENCIA AL CALOR (°C)

+125°C (según norma IEC 60695-10-2)

RESISTENCIA DE AISLAMIENTO (V-M Ω)

>5 M Ω a 500 V

CLASIFICACIÓN IP

IP4X

DISPONIBILIDAD DE KIT

No

MANTENIMIENTO

Limpiar con un paño suave y seco. No utilizar paños y/o limpiadores abrasivos que contengan cloro.

RANGO DE TEMPERATURA DURANTE LA INSTALACIÓN (°C)

-25 a +120° C

RAL

9003

VERSIÓN

2 caras (Cuadrada)

INSTALACIÓN Y MANTENIMIENTO

TIPO DE FIJACIÓN

Mediante clipaje directo de las dos piezas sobre el perfil de la columna (no requiere el uso de herramientas para su fijación)

DIRECCIÓN DE INSTALACIÓN

Horizontal

NORMATIVA

REGULACIONES

EN 50085-2-4:2009

INFORMACIÓN LOGÍSTICA

CÓDIGO EAN UNITARIO 8426436056411	PESO NETO DEL PRODUCTO 0.03	UNIDAD DE MEDIDA EMBALAJE MMT
ALTURA EMBALAJE UNITARIO 0.00	UNIDAD DE PESO EMBALAJE UNITARIO KGM	VOLUMEN EMBALAJE 0.00
ANCHO EMBALAJE UNITARIO 0.00	EAN EMBALAJE 8426436056411	UNIDAD DE VOLUMEN EMBALAJE HLT
LONGITUD EMBALAJE UNITARIO 0.00	UDS. CONTENIDAS EMBALAJE 1	PESO BRUTO EMBALAJE 0.00
VOLUMEN EMBALAJE UNITARIO 0.30	ALTURA EMBALAJE 20.00	PESO NETO EMBALAJE 0.03
UNIDAD DE VOLUMEN EMBALAJE UNITARIO MMQ	ANCHO EMBALAJE 150.00	UNIDAD DE PESO EMBALAJE KGM
PESO BRUTO EMBALAJE UNITARIO 0.03	LONGITUD EMBALAJE 100.00	