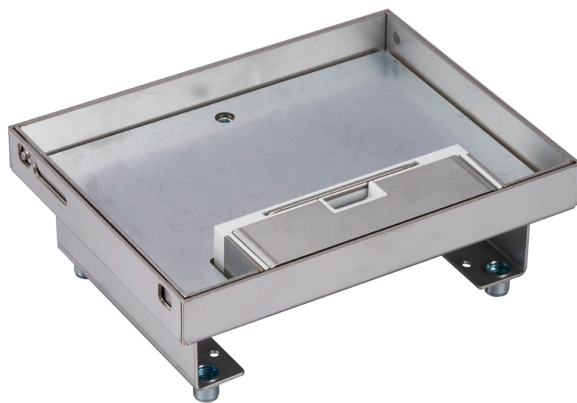


Caja de suelo metálica para 2 elementos en instalación de suelo de pavimento gris Simon 500 Cima

REF. 52050002-036



INFORMACIÓN BÁSICA

DESCRIPCIÓN

La nueva gama de cajas de suelo metálicas de Simon ha sido desarrollada para ser instaladas en espacios que requieran soportar grandes cargas, ofreciendo la posibilidad de ser configuradas con funciones de energía, voz, datos, multimedia y manteniendo el óptimo funcionamiento de las mismas. El diseño de producto, el tipo de material utilizado y su espesor permiten alcanzar altas cargas requeridas en edificios destinados al sector terciario, como aeropuertos, oficinas, retail, estaciones de tren, museos, hoteles, hospitales, concesionarios y espacios con alto tránsito de personas como, universidades, colegios, centros comerciales... Con la gama de cajas de suelo metálicas de Simon se consigue una instalación segura, robusta y sólida.

ACABADO

Acero inoxidable

MATERIAL

Acero inox

COMPATIBILIDAD

Soluciones 500 Cima. Soluciones K45 y Simon27 mediante adaptador específico.

CONTENIDO DEL EMBALAJE

Caja de suelo metálica, tabique metálico, cables toma tierra, tornillería y manual de instalación

CLASE ETIM

EC000024

INFORMACIÓN TÉCNICA

MERCADO DISPONIBLE

CE

PROTECCIÓN CONTRA EL ACCESO DIRECTO DE CONTACTOS

No

DISPONIBLE EN

2, 3 y 4 elementos 500 Cima

RIGIDEZ DIELECTRICA

Sin perforación ni contorneo con 2000 V a 50 Hz durante 1 minuto

TEMP MÁX DURANTE TRABAJOS DE CONSTRUCCIÓN (°C)

+90° C

INMUNIDAD

ELECTROMAGNÉTICA PARA CABLEADO VDM

Asegurada mediante la instalación del tabique metálico en los alojamientos habilitados en la caja para tal fin.

RESISTENCIA AL CALOR (°C)

+125°C (según norma IEC 60695-10-2)

CLASIFICACIÓN IK

10

RESISTENCIA DE AISLAMIENTO (V-MΩ)

>5 MΩ a 500 V

CLASIFICACIÓN IP

IP4X

DISPONIBILIDAD DE KIT

No

MANTENIMIENTO

Limpiar con un paño suave y seco. No utilizar paños y/o limpiadores abrasivos que contengan cloro.

CARGA MÁXIMA (KG)

1200kg

RANGO DE TEMPERATURA DURANTE LA INSTALACIÓN (°C)

-5 a +60° C

NÚMERO DE MÓDULOS

2 módulos 500 Cima

DIMENSIÓN DE EMPOTRAMIENTO (MM)

146 x 193 mm

VERSIÓN

2 elementos 500 Cima

INSTALACIÓN Y MANTENIMIENTO

RANGO DE OPERACIÓN DE GARRA (MM)

Entre 13 y 38 mm

EXTRACCIÓN DE COMPONENTES

Únicamente con herramienta

EXTINCIÓN (°C)

+850°C / 30 segundos (GWFI según norma IEC 60695-2-11)

TIPO DE FIJACIÓN

Mediante tornillería suministrada

EXTRACCIÓN DEL MARCO

Únicamente con herramienta

DIRECCIÓN DE INSTALACIÓN

Horizontal,Vertical

TIPO DE INSTALACIÓN

Especialmente diseñada para ser instalada en suelos de pavimento

NORMATIVA

REGULACIONES

EN 60670-23:2008+EN 60670-23:2008 A1:2023

INFORMACIÓN LOGÍSTICA

CÓDIGO EAN UNITARIO 8421053329382	UNIDAD DE PESO EMBALAJE UNITARIO KGM	VOLUMEN EMBALAJE 12380.63
ALTURA EMBALAJE UNITARIO 0.00	EAN EMBALAJE 8421053329382	UNIDAD DE VOLUMEN EMBALAJE MMQ
ANCHO EMBALAJE UNITARIO 0.00	UDS. CONTENIDAS EMBALAJE 1	PESO BRUTO EMBALAJE 2.01
LONGITUD EMBALAJE UNITARIO 0.00	ALTURA EMBALAJE 355.00	PESO NETO EMBALAJE 1.81
VOLUMEN EMBALAJE UNITARIO 0.00	ANCHO EMBALAJE 225.00	UNIDAD DE PESO EMBALAJE KGM
PESO BRUTO EMBALAJE UNITARIO 1.81	LONGITUD EMBALAJE 155.00	
PESO NETO DEL PRODUCTO 1.81	UNIDAD DE MEDIDA EMBALAJE MMT	