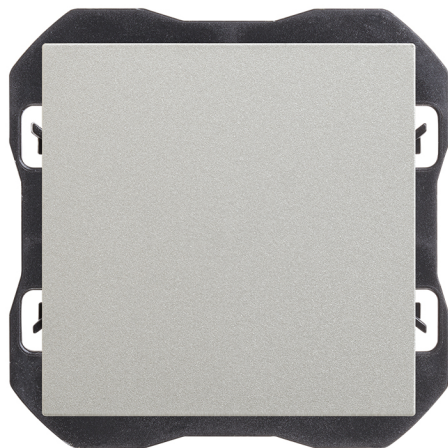


## Tapa ciega aluminio Simon 270

REF. 20000800-093



### INFORMACIÓN BÁSICA

**ACABADO**

Aluminio

**COMPATIBILIDAD**

Marcos Simon 270

**CLASE ETIM**

EC000011

**MATERIAL**

Plástico

**CONTENIDO DEL EMBALAJE**

Tapa ciega

## INFORMACIÓN TÉCNICA

MERCADO DISPONIBLE  
CE

FUNCIÓN INDICADORA  
No

RANGO DE TEMPERATURA DE  
FUNCIONAMIENTO (°C)  
5 - 45 °C

TIPO DE CUBIERTA  
Ancha

CLASIFICACIÓN IP  
IP20

RANGO DE TEMPERATURA DE  
ALMACENAMIENTO (°C)

NÚMERO DE ELEMENTOS  
POSIBLES  
1 elemento

MANTENIMIENTO  
Limpiar con un paño suave y  
seco. No utilizar paños y/o  
limpiadores abrasivos que  
contengan cloro.

-25 - 50 °C

## INSTALACIÓN Y MANTENIMIENTO

DIRECCIÓN DE INSTALACIÓN  
Horizontal,Vertical

TIPO DE INSTALACIÓN  
Apto para empotrar

## NORMATIVA

### REGULACIONES

Directive 2014/35/UE LVD | EN IEC 60670-1:2021 + A11:2021

## INFORMACIÓN LOGÍSTICA

CÓDIGO EAN UNITARIO	PESO BRUTO EMBALAJE UNITARIO	LONGITUD EMBALAJE
8421053266540	0.009	56
ALTURA EMBALAJE UNITARIO	PESO NETO DEL PRODUCTO	UNIDAD DE MEDIDA EMBALAJE
0	0.009	MMT
ANCHO EMBALAJE UNITARIO	UNIDAD DE PESO EMBALAJE UNITARIO	VOLUMEN EMBALAJE
0	KGM	157248
LONGITUD EMBALAJE UNITARIO	EAN EMBALAJE	UNIDAD DE VOLUMEN EMBALAJE
0	8421053265246	MMQ
UNIDAD DE MEDIDA EMBALAJE UNITARIO	UDS. CONTENIDAS EMBALAJE	PESO BRUTO EMBALAJE
MMT	5	0
VOLUMEN EMBALAJE UNITARIO	ALTURA EMBALAJE	PESO NETO EMBALAJE
0	52	0.045
UNIDAD DE VOLUMEN EMBALAJE UNITARIO	ANCHO EMBALAJE	UNIDAD DE PESO EMBALAJE
MMQ	54	KGM