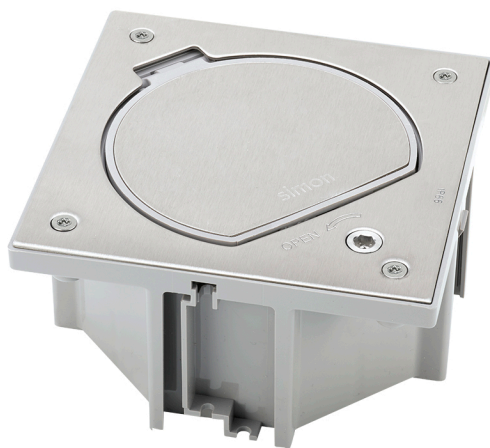


## Unidad portamecanismos IP66 con cierre de seguridad y una base de enchufe toma italiana P40 acero inox Simon K45

REF. KSE3SEC/23/72



## INFORMACIÓN BÁSICA

### DESCRIPCIÓN

Unidad portamecanismos IP66 de alta calidad con cierre de seguridad y una base para enchufe de formato toma italiana P40 fabricado en resistentes materiales metálicos y acabado en acero inoxidable. La línea Simon K45 nos ofrece una versión de un elemento que contiene dos módulos para una intensidad de 16 A y voltaje de 250V~ indicado para un circuito de corriente estándar. Los anclajes que se encargan de proteger las conexiones permiten el paso de personas sobre su superficie sin comprometer la integridad del elemento. Posee unas medidas de 130 x 130 x 55 mm, funciona mediante tornillo y la función señalizadora es de inserción. Permite una sección de cable de 1,5mm a 2,5mm y un pelado de cable de 12mm. Su estructura está especialmente diseñada para su integración en cualquier tipo de suelo técnico o pavimentado (ref. KGE170 para suelo de pavimento y ref. KGE170TF para falso suelo) y el zócalo en termoplástico evita la posibilidad de propagación de llama en caso de incendio. Con la actualización de gama, su equivalente para la nueva versión es la referencia KFH110SEC/72

### ACABADO

Acero inoxidable

### MATERIAL

Acero inox

### CONTENIDO DEL EMBALAJE

Unidad portamecanismos IP66 con cierre de seguridad, junta de estanqueidad cuadrada para cubeta IP66, 1 base de enchufe toma italiana P40, 4 tornillos para fijación de unidad portamecanismos y manual de instalación

### CLASE ETIM

EC000024

### OBSERVACIONES

La tapa dispone de anclajes que protege las conexiones durante su uso de presiones y tensiones por el paso de personas. Desde finales de marzo de 2023 se sustituye la tornillería tipo Allen por tipo Torx para realizar el apriete del tornillo aplicando menos esfuerzo, reduciendo el ruido generado debido a la expansión del inserto y evitar la posible deformación de la cabeza del tornillo durante el mantenimiento del producto.

## INFORMACIÓN TÉCNICA

### MERCADO DISPONIBLE

CE

### SECCIÓN DE CABLE ADMITIDA (MM)

De 1,5 a 2,5 mm

### PROTECCIÓN CONTRA LA ENTRADA DE POLVO Y OBJETOS PEQUEÑOS

Si, cuando la unidad portamecanismos no está en uso permite el cierre hermético de la tapa.

### DISPONIBLE EN

Unidad portamecanismos IP66 vacía para completar con soluciones de la gama K45, con una base de enchufe y alojamiento para un conector RJ45 y combinación de una base de enchufe con conector RJ45

### NÚMERO DE CONEXIONES POR TERMINAL

2 bocas de embornado por borna (1 entrada / 1 salida)

### RIGIDEZ DIELECTRICA

Sin perforación ni contorneo con 2000 V a 50 Hz durante 1 minuto

### TEMP MÁX DURANTE TRABAJOS DE CONSTRUCCIÓN (°C)

+90° C

### FORMATO

Italiana

### RESISTENCIA AL CALOR (°C)

+70°C (según norma IEC 60670)

### CLASIFICACIÓN IK

07

### FUNCIÓN INDICADORA

No

### RESISTENCIA DE AISLAMIENTO (V-MΩ)

>5 MΩ a 500 V

### INTENSIDAD (A)

16 A

### CLASIFICACIÓN IP

IP66

### MANTENIMIENTO

Limpiar con un paño suave y seco. No utilizar paños y/o limpiadores abrasivos que contengan cloro.

### CARGA MÁXIMA (KG)

1000kg

### RANGO DE TEMPERATURA DURANTE LA INSTALACIÓN (°C)

-25 a +60° C

### TIPO DE MECANISMO

Insertion

### NÚMERO DE MÓDULOS

2 módulos

### DIMENSIÓN DE EMPOTRAMIENTO (MM)

145 x 145 mm en suelo técnico

### NÚMERO DE BASES DE ENCHUFE

1

### VERSIÓN

1 elemento

### TENSIÓN (V~)

250 V~

## INSTALACIÓN Y MANTENIMIENTO

### DESNUDADO DE CABLE NECESARIO (MM)

12

### EXTRACCIÓN DE COMPONENTES

Únicamente con herramienta

### NÚMERO DE POSICIONES DE APERTURA DE LA CUBIERTA

1

### EXTRACCIÓN DE CUBIERTA

Únicamente con herramienta

### EXTINCIÓN (°C)

+650°C (según norma IEC 60670)

### TIPO DE FIJACIÓN

La unidad portamecanismos se fija sobre la cubeta a través de 4 tornillos de cabeza estrellada de 6 puntas (tipo Torx X20) suministrados con la unidad portamecanismos.

### EXTRACCIÓN DEL MARCO

Únicamente con herramienta

### SE PUEDE INSTALAR EN BANDEJA

Plastic

### TIPO DE INSTALACIÓN

Su diseño permite la integración en cualquier tipo de suelo, ya sea suelo técnico o pavimento, combinando la unidad portamecanismos con la cubeta acorde al tipo de instalación (ref. KGE170/23 para suelo de pavimento y ref. KGE170TF/23 para falso suelo)

### EXTRACCIÓN DEL ENCHUFE

Únicamente con herramienta

### TIPO DE CONEXIÓN DE TERMINAL - FUNCIÓN 1

A tornillo

### NÚMERO DE TERMINALES

3 entradas / salidas

## NORMATIVA

### REGULACIONES

EN 60670-23:2008 +EN IEC 63000:2018 +IEC 60884-1 Ed 3.2+CEI 23-50 V4

## INFORMACIÓN LOGÍSTICA

CÓDIGO EAN UNITARIO	PESO BRUTO EMBALAJE UNITARIO	LONGITUD EMBALAJE
8421053333952	0.46	155.00
ALTURA EMBALAJE UNITARIO	PESO NETO DEL PRODUCTO	UNIDAD DE MEDIDA EMBALAJE
0.00	0.38	MMT
ANCHO EMBALAJE UNITARIO	UNIDAD DE PESO EMBALAJE UNITARIO	VOLUMEN EMBALAJE
0.00	KGM	1445213.00
LONGITUD EMBALAJE UNITARIO	EAN EMBALAJE	UNIDAD DE VOLUMEN EMBALAJE
0.00	8421053333952	MMQ
UNIDAD DE MEDIDA EMBALAJE UNITARIO	UDS. CONTENIDAS EMBALAJE	PESO BRUTO EMBALAJE
MMT	1	0.46
VOLUMEN EMBALAJE UNITARIO	ALTURA EMBALAJE	PESO NETO EMBALAJE
0.00	82.00	0.38
UNIDAD DE VOLUMEN EMBALAJE UNITARIO	ANCHO EMBALAJE	UNIDAD DE PESO EMBALAJE
MMQ	147.00	KGM