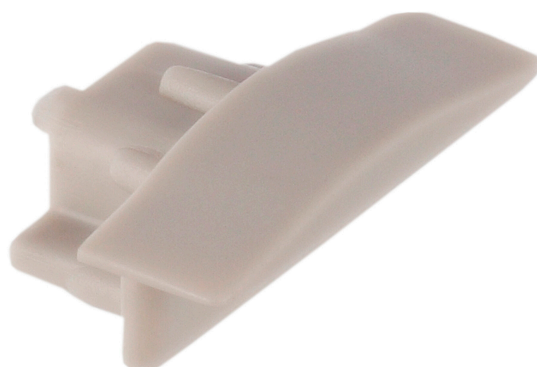


Tapa final para perfilería de empotrar slim en acabado blanco

REF. 81221830-040



INFORMACIÓN BÁSICA

DESCRIPCIÓN

Tapa blanca final de tramo para la perfilería empotrar slim de SIMON. Fabricada con los materiales necesarios para proteger las tiras por los extremos. Acabado estético y profesional.

ACABADO

Blanco

CONTENIDO DEL EMBALAJE

1 unidad

APLICACIÓN

Doméstico,Hotel,Office,Retail

CLASE ETIM

EC002707

INFORMACIÓN TÉCNICA

CLASIFICACIÓN IP

IP20

RAL

9003

NORMATIVA

GARANTÍA

3 años

INFORMACIÓN LOGÍSTICA

CÓDIGO EAN UNITARIO

8421053310045

UNIDAD DE PESO EMBALAJE UNITARIO

KGM

VOLUMEN EMBALAJE

3000

ALTURA EMBALAJE UNITARIO

0

EAN EMBALAJE

8421053310045

UNIDAD DE VOLUMEN EMBALAJE

MMQ

ANCHO EMBALAJE UNITARIO

0

UDS. CONTENIDAS EMBALAJE

1

PESO BRUTO EMBALAJE

0.01

LONGITUD EMBALAJE UNITARIO

0

ALTURA EMBALAJE

8

PESO NETO EMBALAJE

0.01

VOLUMEN EMBALAJE UNITARIO

0

ANCHO EMBALAJE

15

UNIDAD DE PESO EMBALAJE

KGM

PESO BRUTO EMBALAJE UNITARIO

0

LONGITUD EMBALAJE

25

PESO NETO DEL PRODUCTO

0.01

UNIDAD DE MEDIDA EMBALAJE

MMT