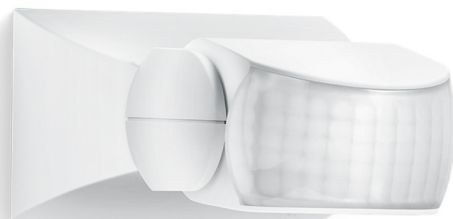


Detector de movimiento y luminosidad de pared 120° 10m 3Y blanco

REF. 89101143-430



INFORMACIÓN BÁSICA

ACABADO

Blanco

**COMPATIBLE CON LÁMPARAS
LED (W)**

64 W

**COMPATIBLE CON PULSADOR
MECÁNICO**

No

CLASE ETIM

EC000133

INFORMACIÓN TÉCNICA

FRECUENCIA (HZ)

50 - 60 Hz

CLASIFICACIÓN IP

IP54

AJUSTE DE INTENSIDAD DE LUZ (LUX)

2 - 2000 lux

POTENCIA MÁXIMA (W)

500

RANGO DE TEMPERATURA DE FUNCIONAMIENTO (°C)

-20 - 50 °C

TIEMPO DE FUNCIONAMIENTO

8 s - 35 min

ALIMENTACIÓN (V~)

220/240 V~

RAL

9003

RANGO APROXIMADO (M)

10 m

TIPO

PIR

CONTROL

On/Off

INSTALACIÓN Y MANTENIMIENTO

TIPO DE INSTALACIÓN

Superficie

NORMATIVA

GARANTÍA

3 años

INFORMACIÓN LOGÍSTICA

CÓDIGO EAN UNITARIO

8421053341490

UNIDAD DE PESO EMBALAJE
UNITARIO

KGM

UDS. CONTENIDAS EMBALAJE

1

PESO BRUTO EMBALAJE
UNITARIO

0.214

ANCHO EMBALAJE UNITARIO

0

UNIDAD DE MEDIDA EMBALAJE

MMT

ALTURA EMBALAJE UNITARIO

0

EAN EMBALAJE

8421053341490

VOLUMEN EMBALAJE

842400

LONGITUD EMBALAJE UNITARIO

0

PESO BRUTO EMBALAJE

0.21

UNIDAD DE VOLUMEN
EMBALAJE

MMQ

PESO NETO DEL PRODUCTO

0.214

ALTURA EMBALAJE

78

UNIDAD DE PESO EMBALAJE

KGM

VOLUMEN EMBALAJE UNITARIO

0

LONGITUD EMBALAJE

120

ANCHO EMBALAJE

90

UNIDAD DE VOLUMEN
EMBALAJE UNITARIO

MMQ

PESO NETO EMBALAJE

0.214