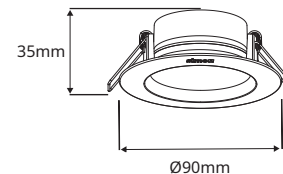
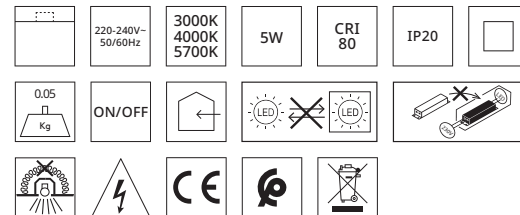


## Downlight 719



71920030-98x

### Características Técnicas Data sheet Características técnicas



Article reference		cosφ
71920030-983	439lm	0,9
71920030-984	459lm	
71920030-985	466lm	

### Acabados Finishing Acabamentos

Blanco / White / Branco

SIMON S.A.U. P.O.B. 08093 08080 Barcelona +34 651 761 346 (SPAIN)  
 TECNOWATT ILUMINAÇÃO LTDA / Rua trajano de Araujo Viana, 1228  
 Cinco - Contagem/MG CEP 32010-090 / +553133598225 (BRAZIL)  
 SIMON ELECTRICA, S.A. Darwin, 136, Anzures / 11590 México, D.F +5255457865 (MEXICO)  
 SIMON ELECTRIC (CHINA) CO., LTD. No. 1 Ximeng Road / 226600 Hai'an, Jiangsu +8651388917291 (CHINA)  
 INDO SIMON ELECTRIC PVT. LTD. B-88, Sector-83, Noida / 201305 Uttar Pradesh / +911203096700 (INDIA)  
 KONTAKT-SIMON S.A. ul. Bestwińska, 21 /43-500 Czechowice-Dziedzice / +4832246300 (POLAND)  
 SIMON INTERNATIONAL, S.A. Zone industrielle Gzenaya. Lot 152/160 Route de Rabat / 90024 Tanger/  
 +21239393434 (MOROCCO)  
 Made in China by Simon

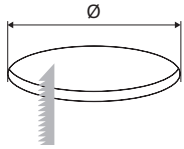
simon

simon

A992408 30-12-2025

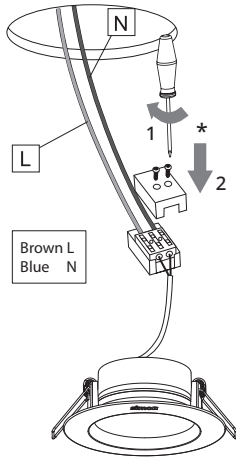
## INSTALACIÓN / INSTALLATION / INSTALAÇÃO

1



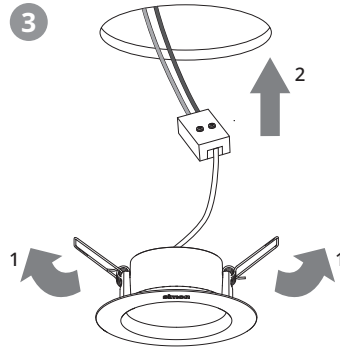
	<b>71920030-98x</b>
Ø (mm)	68mm ~ 75mm

2



- \* Bornes de conexión eléctrica no incluidos en el producto.  
 \* Electrical connection terminals not included in the product.  
 \* Bornes de ligação elétrica não incluídos no produto

3



4



### Advertencia!

- La fuente de luz de esta luminaria no es reemplazable; cuando la fuente de luz llegue al final de su vida útil, se sustituirá toda la luminaria.
- Bornes de conexión eléctrica no incluidos en el producto.
- Este producto contiene una fuente luminosa de la clase de eficiencia energética E.
- Las luminarias no son aptas para cubrirse con material térmicamente aislado.
- Durante la instalación asegúrese que la alimentación eléctrica esté desconectada.
- Las luminarias deben ser instaladas por un electricista cualificado y cumpliendo todas las normas y regulaciones, tanto nacionales como locales, sobre instalaciones eléctricas.
- Dispositivos sensibles o descargas electrostáticas. (ESD). Manipular con las precauciones necesarias para evitarlas.
- No usar productos químicos o abrasivos para limpiar el producto. Usar solamente una gamuza suave. No arañar la superficie.
- Un montaje incorrecto puede causar averías.
- Simon no se hace responsable de cualquier uso indebido del producto.
- Si el cableado externo de la luminaria resulta dañado, debe ser únicamente reemplazado por el fabricante, su técnico o una persona similar cualificada para evitar peligros.

### Warning!

- The light source of this luminaire is not replaceable; when the light source reaches its end of life the whole luminaire shall be replaced.
- Electrical connection terminals not included in the product.
- This product contains a light source of energy efficiency class E.
- The luminaires are not suitable for covering with thermally insulated material.
- During the installation make sure power is OFF.
- Fixtures must be installed by a qualified electrician in accordance with all national and local electrical and construction codes and regulations.
- Electrostatic sensitive devices (ESD). Handle with necessary precautions to avoid EED.
- Do not use chemicals or abrasives to clean this product. Use soft mat only. Avoid scratch the surface.
- Incorrect assembly can cause malfunction.
- Simon is not responsible of any incorrect use of the product.
- If the external wiring of the luminaire is damaged, it must only be replaced by the manufacturer, its technician or a similarly qualified person in order to avoid hazards.

### Advertência!

- A fonte de luz desta luminária não é substituível. Quando a fonte de luz atingir o final da sua vida útil, toda a luminária será substituída.
- Bornes de ligação elétrica não incluídos no produto.
- Este produto contém uma fonte de luz da classe de eficiência energética E.
- As luminárias não são adequadas para serem cobertas com material termicamente isolado.
- Durante a instalação, e preciso assegurar-se de que a alimentação elétrica está desligado.
- As luminarias devem ser instaladas por um electricista qualificado e cumprindo sempre todas as normas e regulamentos, tanto nacionais como locais, sobre instalações eléctricas.
- Dispositivos sensíveis a descargas electrostáticas. (ESD). Para evitar descargas electrostatica, tomaras precauções necessárias ao manipular o produto.
- Não utilizar produtos químicos ou abrasivos para limpar o produto. Utilizar somente uma tnela macia. Nao riscar o supertície.
- Uma montagem incorrecta pode causar avarias.
- A Simon não assume nenlnuma responsabilidade por qualquer utilização imprópria do produto.
- Se a fiação externa da luminária estiver danificada, ela só deve ser substituída pelo fabricante, seu técnico ou pessoa qualificada para evitar riscos.