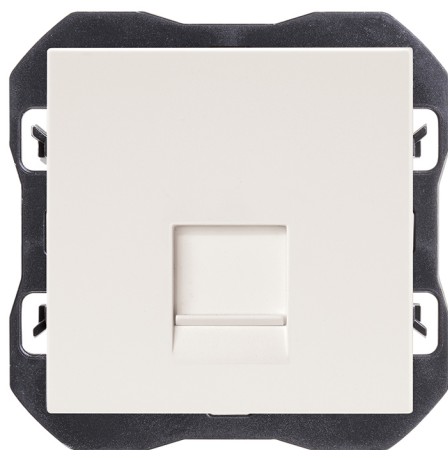


## Tapa de voz y datos plana con guardapolvo con 1 conector RJ45 blanco mate Simon 270

REF. 20000187-190



### INFORMACIÓN BÁSICA

#### ACABADO

Blanco mate

#### COMPATIBILIDAD

Marcos Simon 270

#### CLASE ETIM

EC000018

#### MATERIAL

Plástico

#### CONTENIDO DEL EMBALAJE

Conector RJ45 AMP®, tapa y hoja de instrucciones

## INFORMACIÓN TÉCNICA

### MERCADO DISPONIBLE

CE

### SECCIÓN DE CABLE ADMITIDA (MM)

De 1,5 a 2,5 mm

### REVISIÓN

Categoría 6

### TIPO DE CONECTOR

RJ45

### NÚMERO DE ELEMENTOS POSIBLES

1 elemento

### FORMATO

RJ45

### CLASIFICACIÓN IP

IP20

### MANTENIMIENTO

Limpiar con un paño suave con agua jabonosa. No utilizar paños y/o limpiadores abrasivos que contengan cloro.

### TIPO DE MECANISMO

Insertion

### RANGO DE TEMPERATURA DE FUNCIONAMIENTO (°C)

5 - 45 °C

### RANGO DE TEMPERATURA DE ALMACENAMIENTO (°C)

-25 - 50 °C

## INSTALACIÓN Y MANTENIMIENTO

### DESNUDADO DE CABLE NECESARIO (MM)

7

### INSTALABLE EN CAJA DE EMPOTRAR

Universal

### DIRECCIÓN DE INSTALACIÓN

Horizontal

### TIPO DE INSTALACIÓN

Apto para empotrar

## NORMATIVA

### REGULACIONES

Dir. 2011/65/UE RoHS + post. mod. | EN 50173-1:2018 | EN IEC 63000:2018

## INFORMACIÓN LOGÍSTICA

CÓDIGO EAN UNITARIO	UNIDAD DE PESO EMBALAJE UNITARIO	VOLUMEN EMBALAJE
8421053315002	KGM	1818180
ALTURA EMBALAJE UNITARIO	EAN EMBALAJE	UNIDAD DE VOLUMEN EMBALAJE
0	8421053314692	MMQ
ANCHO EMBALAJE UNITARIO	UDS. CONTENIDAS EMBALAJE	PESO BRUTO EMBALAJE
0	10	0
LONGITUD EMBALAJE UNITARIO	ALTURA EMBALAJE	PESO NETO EMBALAJE
0	55.5	0.37
VOLUMEN EMBALAJE UNITARIO	ANCHO EMBALAJE	UNIDAD DE PESO EMBALAJE
0	117	KGM
PESO BRUTO EMBALAJE UNITARIO	LONGITUD EMBALAJE	
0.037	280	
PESO NETO DEL PRODUCTO	UNIDAD DE MEDIDA EMBALAJE	
0.037	MMT	