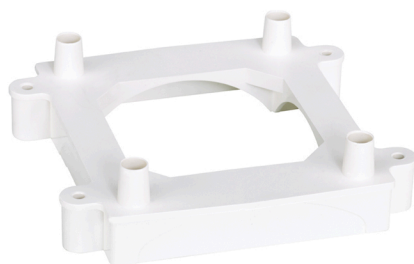


**Zócalo de entrada canal de suelo 1 cara 85x18 mm para  
fijación de torreta de plástico de 2 caras blanco Simon 500  
Cima**

REF. 52554204-030



## INFORMACIÓN BÁSICA

### DESCRIPCIÓN

Dé a su zona de trabajo los acabados más funcionales y elegantes con el zócalo de entrada de canal de la colección Simon 500 Cima en tono blanco. Con 1 cara de 85 x 18 milímetros para su fijación de torreta de plástico de 2 caras, este zócalo aporta el acabado ideal para completar la instalación de la torreta Simon 500 Cima. Fabricado con materiales de termoplástico libre de halógenos, previene la propagación de llama y toxicidad por humo en caso de incendio; añadiendo un plus de seguridad al conjunto ya que alcanza un intervalo de temperatura de instalación de -5°C a 60°C, pudiendo superarlos en construcción. Con un diseño compacto, el amplio abanico de posibilidades estéticas que le otorga el tono blanco, y su funcionalidad en el mínimo espacio, el zócalo Simon 500 Cima, se convierte en el acabado perfecto para la fijación de la torreta en su zona de trabajo.

### ACABADO

Blanco

### CONTENIDO DEL EMBALAJE

Zócalo de entrada canal de suelo

### MATERIAL

Plástico

### CLASE ETIM

EC002454

### OBSERVACIONES

Habilita la integración de la torreta en la canal de suelo de 85 x 18 mm

## INFORMACIÓN TÉCNICA

### DISPONIBLE EN

2 caras

### RESISTENCIA DE AISLAMIENTO (V-MΩ)

>5M? a 500 V

### RANGO DE TEMPERATURA DURANTE LA INSTALACIÓN (°C)

-5 a +60° C

### RIGIDEZ DIELECTRICA

Sin perforación ni contorneo con 2000 V a 50 Hz durante 1 minuto

### CLASIFICACIÓN IP

IP4X

### RAL

9003

### TEMP MÁX DURANTE TRABAJOS DE CONSTRUCCIÓN (°C)

+60° C

### MANTENIMIENTO

Limpiar con un paño suave y seco. No utilizar paños y/o limpiadores abrasivos que contengan cloro.

### VERSIÓN

2 caras

### RESISTENCIA AL CALOR (°C)

+125°C (según norma IEC 60695-10-2)

## INSTALACIÓN Y MANTENIMIENTO

### EXTINCIÓN (°C)

+850°C / 30 segundos (GWFI según norma IEC 60695-2-11)

### TIPO DE FIJACIÓN

Mediante clipaje directo en la canal de suelo 1 cara 85x18 mm (no requiere el uso de herramientas para su fijación)

### DIRECCIÓN DE INSTALACIÓN

Horizontal

## NORMATIVA

### REGULACIONES

Directive 2014/35/UE LVD + EN 50085-2-4:2009

## INFORMACIÓN LOGÍSTICA

### CÓDIGO EAN UNITARIO

8421053101988

### UNIDAD DE PESO EMBALAJE UNITARIO

KGM

### VOLUMEN EMBALAJE

2.116

### ALTURA EMBALAJE UNITARIO

0

### EAN EMBALAJE

8421053101988

### UNIDAD DE VOLUMEN EMBALAJE

DMQ

### ANCHO EMBALAJE UNITARIO

0

### UDS. CONTENIDAS EMBALAJE

1

### PESO BRUTO EMBALAJE

0

### LONGITUD EMBALAJE UNITARIO

0

### ALTURA EMBALAJE

65

### PESO NETO EMBALAJE

0.145

### VOLUMEN EMBALAJE UNITARIO

0

### ANCHO EMBALAJE

155

### UNIDAD DE PESO EMBALAJE

KGM

### PESO BRUTO EMBALAJE UNITARIO

0.145

### LONGITUD EMBALAJE

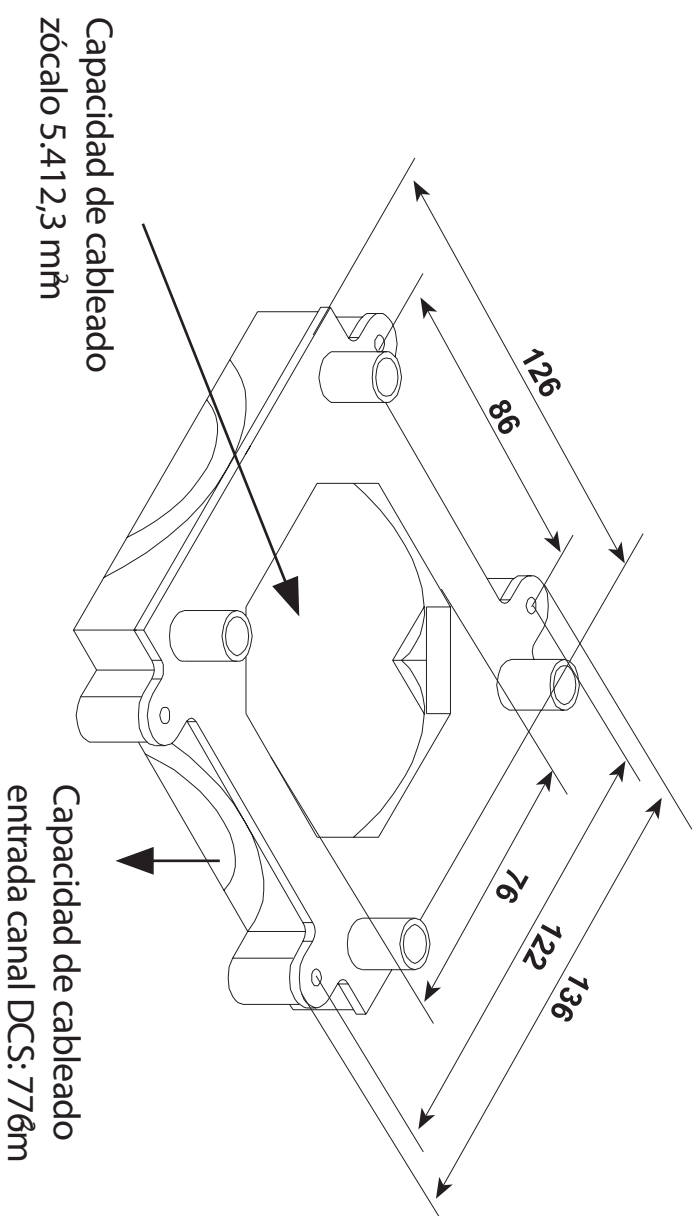
210

### PESO NETO DEL PRODUCTO

0.145

### UNIDAD DE MEDIDA EMBALAJE

MMT



Zócalo con pretroquel preparado para canal de suelo DCS 85x18mm