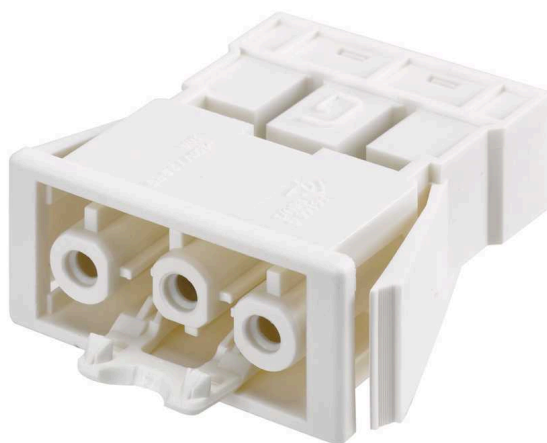


Conector rápido de empotrar "Hembra" de 3 polos con sistema de bloqueo de latiguillo electrico blanco Simon Cableado electrico

REF. CR0001/9



INFORMACIÓN BÁSICA

DESCRIPCIÓN

Acorde a las necesidades actuales, Simon nos ofrece este conector de empotrar "hembra" de 3 polos de la serie Simon Cableado Eléctrico. Una solución perfecta para permitir una instalación flexible para redes eléctricas basado en un sistema de conexión rápida que permite conectar y desconectar puestos de trabajo y cambiar la ubicación de la centralización de conexiones eléctricas o modificar el número de conexiones eléctricas (requiere dimensionamiento previo) sin necesidad de realizar obra. Un conector que se fija sobre placas para adaptarse a las diferentes tipologías de envolventes (ya sean de pared, suelo, techo y mobiliario). Fabricado para intensidades de hasta 20 amperios y un voltaje de 250 voltios para un circuito de corriente regular o un circuito de alimentación de pantallas (iluminación).

ACABADO

Blanco

COMPATIBILIDAD

Con la gama de mobiliario de Simon 400, K45 y gama de cajas distribuidoras de Simon 400.

CLASE ETIM

EC002566

MATERIAL

Plástico

OBSERVACIONES

Disponibilidad de amplia gama de conectores rápidos para redes eléctricas con distintos tipos de circuitos (regular, estabilizado e iluminación) y distintas figuras de conexión que impiden que se conecten por error distintos circuitos.

INFORMACIÓN TÉCNICA

MERCADO DISPONIBLE CE	NÚMERO DE CONTACTOS 3	NÚMERO DE POLOS 3
PROTECCIÓN CONTRA EL ACCESO DIRECTO DE CONTACTOS Sí	TEMP MÁX DURANTE TRABAJOS DE CONSTRUCCIÓN (°C) +70° C	MARCA DE TIPOLOGÍA DE POLO L, N y Tierra
NÚMERO DE CONEXIONES POR TERMINAL 2 bocas de embornado por borna (1 entrada / 1 salida)	INTENSIDAD (A) 20 A	RAL 9003
TIPO DE CONECTOR GST18	CLASIFICACIÓN IP IP20	FIJACIÓN DE ALIVIO DE TENSIÓN Si
	RANGO DE TEMPERATURA DURANTE LA INSTALACIÓN (°C) -5 a 70° C	VERSIÓN Hembra
		TENSIÓN (V~) 250 V~

INSTALACIÓN Y MANTENIMIENTO

DESNUDADO DE CABLE NECESARIO (MM) 9	TIPO DE INSTALACIÓN Apto para su conexión en conectores de 3 polos con figura Wieland® GST18i3.	TIPO DE CONEXIÓN DE TERMINAL - FUNCIÓN 1 Rápido
EXTRACCIÓN DE CONECTOR Únicamente con herramienta		NÚMERO DE TERMINALES 3

NORMATIVA

REGULACIONES
IEC 61535 / EN 61535

INFORMACIÓN LOGÍSTICA

ALTURA EMBALAJE UNITARIO 0.00	PESO NETO DEL PRODUCTO 0.02	UNIDAD DE MEDIDA EMBALAJE MMT
ANCHO EMBALAJE UNITARIO 0.00	UNIDAD DE PESO EMBALAJE UNITARIO KGM	VOLUMEN EMBALAJE 544320.00
LONGITUD EMBALAJE UNITARIO 0.00	EAN EMBALAJE 8426436039711	UNIDAD DE VOLUMEN EMBALAJE MMQ
VOLUMEN EMBALAJE UNITARIO 0.30	UDS. CONTENIDAS EMBALAJE 10	PESO BRUTO EMBALAJE 0.19
UNIDAD DE VOLUMEN EMBALAJE UNITARIO MMQ	ALTURA EMBALAJE 72.00	PESO NETO EMBALAJE 0.19
PESO BRUTO EMBALAJE UNITARIO 0.02	ANCHO EMBALAJE 72.00	UNIDAD DE PESO EMBALAJE KGM
	LONGITUD EMBALAJE 105.00	