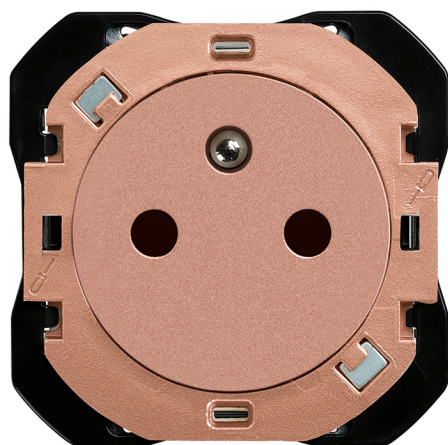


## Base de enchufe francesa 2P+T CLEAN 16A 250V~ conexión de tornillo cobre Simon 270

REF. 20000455-091



### INFORMACIÓN BÁSICA

#### ACABADO

Cobre

#### CONTENIDO DEL EMBALAJE

Mecanismo, tapa e instrucciones de uso

#### CLASE ETIM

EC000125

#### COMPATIBILIDAD

Marcos CLEAN Simon 270

## INFORMACIÓN TÉCNICA

MERCADO DISPONIBLE  
CE

FORMATO  
Bipolar

RANGO DE TEMPERATURA DE  
ALMACENAMIENTO (°C)  
-25 - 50 °C

TIPO DE CUBIERTA  
Large

INTENSIDAD (A)  
16 A

NÚMERO DE ELEMENTOS  
POSIBLES  
1 elemento

RANGO DE TEMPERATURA DE  
FUNCIONAMIENTO (°C)  
5 - 45 °C

## INSTALACIÓN Y MANTENIMIENTO

INSTALABLE EN CAJA DE  
EMPOTRAR  
Universal

DIRECCIÓN DE INSTALACIÓN  
Horizontal

TIPO DE INSTALACIÓN  
Incorporado

## NORMATIVA

### REGULACIONES

Dir. 2011/65/UE RoHS + post. mod. | IEC 60884-1 Ed.3.2 | DS 60884-2-D1:2023 | UNE 20315-1-1:2017 | EN IEC 63000:2018 | UNE 20315-1-2:2017

## INFORMACIÓN LOGÍSTICA

CÓDIGO EAN UNITARIO	UNIDAD DE PESO EMBALAJE UNITARIO	VOLUMEN EMBALAJE
8421053301555	KGM	1818180.00
ALTURA EMBALAJE UNITARIO	EAN EMBALAJE	UNIDAD DE VOLUMEN EMBALAJE
0.00	8421053301968	MMQ
ANCHO EMBALAJE UNITARIO	UDS. CONTENIDAS EMBALAJE	PESO BRUTO EMBALAJE
0.00	10	0.00
LONGITUD EMBALAJE UNITARIO	ALTURA EMBALAJE	PESO NETO EMBALAJE
0.00	55.50	0.51
VOLUMEN EMBALAJE UNITARIO	ANCHO EMBALAJE	UNIDAD DE PESO EMBALAJE
0.00	117.00	KGM
PESO BRUTO EMBALAJE UNITARIO	LONGITUD EMBALAJE	
0.05	280.00	
PESO NETO DEL PRODUCTO	UNIDAD DE MEDIDA EMBALAJE	
0.05	MMT	

