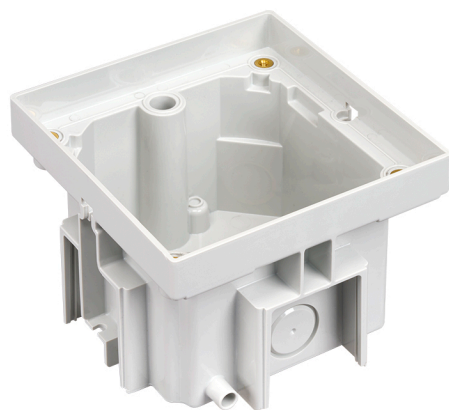


## Cubeta para caja de suelo estanca IP66 1 función K45 instalada en suelo de pavimento

REF. KGT100/72



## INFORMACIÓN BÁSICA

### DESCRIPCIÓN

Descubre la nueva cubeta para cajas de suelo IP66 de Simon para instalar en pavimento. Con unas dimensiones de 115 x 115 x 81 mm y formato trimless, quedará perfectamente integrada en el suelo. Con un elegante acabado en acero inoxidable, es fabricada con material termoplástico autoextinguible y libre de halógenos, cumpliendo con las estrictas normativas de seguridad contra incendios al evitar la propagación de llamas y garantizar una baja toxicidad en presencia de humo. Compatible con los marcos portamecanismos de la gama (referencias KFH1xx/xx), permite integrar las funciones de la serie K45, pudiendo así tener una instalación completa. Para su mantenimiento, simplemente utiliza un paño suave y seco. Esta cubeta pertenece a la prestigiosa serie Simon K45, destacada por su calidad y funcionalidad en entornos técnicos y comerciales.

### ACABADO

Acero

### COMPATIBILIDAD

Soluciones K45

### CLASE ETIM

EC000114

### MATERIAL

Policarbonato

### CONTENIDO DEL EMBALAJE

Cubeta, tubito de drenaje, 2 pasacables de goma, 4 tacos y tornillos, tapa protectora de madera y manual de instalación.

### OBSERVACIONES

Para completar la instalación del producto, debe combinarse con marco y tapa porta-mecanismos para Caja de suelo estanca IP66

## INFORMACIÓN TÉCNICA

### MERCADO DISPONIBLE

CE

### SECCIÓN DE CABLE ADMITIDA (MM)

De 1,5 a 2,5 mm

### RIGIDEZ DIELECTRICA

Sin perforación ni contorneo con 2000 V a 50 Hz durante 1 minuto

### TEMP MÁX DURANTE TRABAJOS DE CONSTRUCCIÓN (°C)

+90° C

### RESISTENCIA AL CALOR (°C)

+125°C (según norma IEC 60695-10-2)

### CLASIFICACIÓN IK

08

### RESISTENCIA DE AISLAMIENTO (V-MΩ)

>5 MΩ a 500 V

### CLASIFICACIÓN IP

IP66

### DISPONIBILIDAD DE KIT

Sí

### ENLAZABLE

Si, mediante accesorio para enlazar cubetas ref. KFA1002

### MANTENIMIENTO

Limpiar con un paño suave y seco. No utilizar paños y/o limpiadores abrasivos que contengan cloro.

### CARGA MÁXIMA (KG)

1500 Kg - Caja cerrada | 250 Kg - Caja abierta

### RANGO DE TEMPERATURA DURANTE LA INSTALACIÓN (°C)

-5 a +60° C

### DIMENSIÓN DE EMPOTRAMIENTO (MM)

115x115x81

### VERSIÓN

Para 1 función 45x45

## INSTALACIÓN Y MANTENIMIENTO

### EXTRACCIÓN DE COMPONENTES

Únicamente con herramienta

### EXTINCIÓN (°C)

+650°C (según norma IEC 60670)

### EXTRACCIÓN DEL MARCO

Únicamente con herramienta

### TIPO DE INSTALACIÓN

Su diseño permite la integración en cualquier tipo de suelo de pavimento, combinando la cubeta con cualquier referencia de unidad portamecanismos.

## NORMATIVA

### REGULACIONES

Dir. 2014/35/UE LVD | Dir. 2011/65/UE RoHS + post. mod. | EN 60670-23:2008 | EN IEC 63000:2018

## INFORMACIÓN LOGÍSTICA

### CÓDIGO EAN UNITARIO

8421053333365

### ALTURA EMBALAJE UNITARIO

0

### ANCHO EMBALAJE UNITARIO

0

### LONGITUD EMBALAJE UNITARIO

0

### VOLUMEN EMBALAJE UNITARIO

0

### PESO BRUTO EMBALAJE UNITARIO

0.382

### PESO NETO DEL PRODUCTO

0.382

### UNIDAD DE PESO EMBALAJE UNITARIO

KGM

### EAN EMBALAJE

8421053333365

### UDS. CONTENIDAS EMBALAJE

1

### ALTURA EMBALAJE

1140

### ANCHO EMBALAJE

1240

### LONGITUD EMBALAJE

1300

### UNIDAD DE MEDIDA EMBALAJE

MMT

### VOLUMEN EMBALAJE

1837680

### UNIDAD DE VOLUMEN EMBALAJE

MMQ

### PESO BRUTO EMBALAJE

0.391

### PESO NETO EMBALAJE

0.382

### UNIDAD DE PESO EMBALAJE

KGM