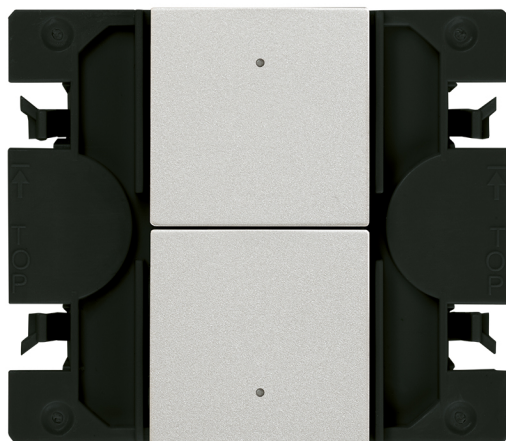


Botonera master Simon iO 2 funciones para creación experiencias aluminio Simon 270

REF. 21021035-093



INFORMACIÓN BÁSICA

ACABADO

Aluminio

TIPO DE BALANCÍN

Estrecha

MATERIAL

Plástico

COMPATIBILIDAD

Marcos de estética mínima
Simon 270

CONTENIDO DEL EMBALAJE

Mecanismo, teclas y hoja de instrucciones

CLASE ETIM

EC004265

INFORMACIÓN TÉCNICA

MERCADO DISPONIBLE

CE

FUNCIÓN INDICADORA

No

TIPO DE MECANISMO

Push

SECCIÓN DE CABLE ADMITIDA (MM)

De 1,5 a 2,5 mm

INTENSIDAD (A)

10 AX

RANGO DE TEMPERATURA DE FUNCIONAMIENTO (°C)

5 - 45 °C

TIPO DE CUBIERTA

Estrecha

PROTOCOLO DE CONECTIVIDAD

Wifi

RANGO DE TEMPERATURA DE ALMACENAMIENTO (°C)

-25 - 75 °C

NÚMERO DE ELEMENTOS POSIBLES

1 elemento

CLASIFICACIÓN IP

IP20

TENSIÓN (V~)

127/230 V~

FRECUENCIA

50 - 60 Hz

MANTENIMIENTO

Limpiar con un paño suave y seco. No utilizar paños y/o limpiadores abrasivos que contengan cloro.

INSTALACIÓN Y MANTENIMIENTO

DESNUDADO DE CABLE NECESARIO (MM)

7

INSTALABLE EN CAJA DE EMPOTRAR

Universal

TIPO DE INSTALACIÓN

Apto para empotrar

DIRECCIÓN DE INSTALACIÓN

Horizontal,Vertical

TIPO DE CONEXIÓN DE TERMINAL - FUNCIÓN 1

A tornillo

NORMATIVA

REGULACIONES

Dir. 2011/65/UE RoHS + post. mod. | Dir. 2014/53/UE RED | EN 50428:2005 + A1:2007 + A2:2009 | EN IEC 63000:2018 | ETSI EN 300328 V2.2.2

INFORMACIÓN LOGÍSTICA

CÓDIGO EAN UNITARIO

8421053282274

ALTURA EMBALAJE UNITARIO

0

ANCHO EMBALAJE UNITARIO

0

LONGITUD EMBALAJE UNITARIO

0

VOLUMEN EMBALAJE UNITARIO

0

PESO BRUTO EMBALAJE
UNITARIO

0.077

PESO NETO DEL PRODUCTO

0.077

UNIDAD DE PESO EMBALAJE
UNITARIO

KGM

EAN EMBALAJE

8421053282274

UDS. CONTENIDAS EMBALAJE

1

ALTURA EMBALAJE

80

ANCHO EMBALAJE

55

LONGITUD EMBALAJE

55

UNIDAD DE MEDIDA EMBALAJE

MMT

VOLUMEN EMBALAJE

242000

UNIDAD DE VOLUMEN
EMBALAJE

MMQ

PESO BRUTO EMBALAJE

0

PESO NETO EMBALAJE

0.077

UNIDAD DE PESO EMBALAJE

KGM



Para información más detallada consultar la hoja de instrucciones
For more detailed information check the instruction sheet