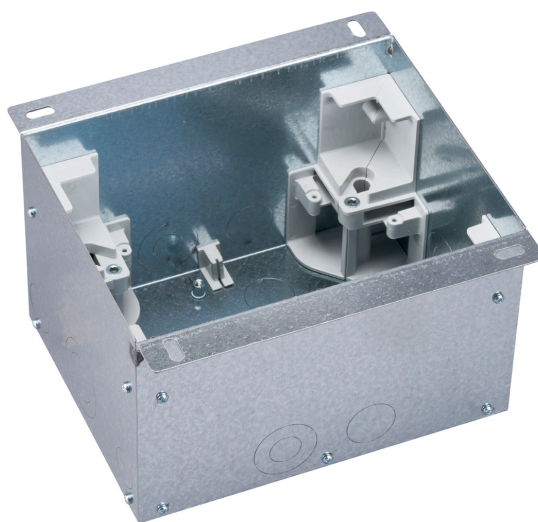


Cubeta metálica para caja de suelo metálica de 2 elementos 500 Cima o 4 elementos K45 para instalación en suelo de pavimento

REF. KGH401/8



INFORMACIÓN BÁSICA

DESCRIPCIÓN

La nueva gama de cajas de suelo metálicas de Simon ha sido desarrollada para ser instaladas en espacios que requieran soportar grandes cargas, ofreciendo la posibilidad de ser configuradas con funciones de energía, voz, datos, multimedia y manteniendo el óptimo funcionamiento de las mismas. El diseño de producto, el tipo de material utilizado y su espesor permiten alcanzar altas cargas requeridas en edificios destinados al sector terciario, como aeropuertos, oficinas, retail, estaciones de tren, museos, hoteles, hospitales, concesionarios y espacios con alto tránsito de personas como, universidades, colegios, centros comerciales... Con la gama de cajas de suelo metálicas de Simon se consigue una instalación segura, robusta y sólida.

ACABADO

Acero inoxidable

CONTENIDO DEL EMBALAJE

Cubeta de suelo metálica,
tornillería, tapa protectora y
manual de instalación

CLASE ETIM

EC000114

MATERIAL

Acero inox

OBSERVACIONES

Para completar la instalación del producto, debe combinarse con una caja de suelo de suelo metálica para pavimento de 2 elementos 500 Cima o 4 elementos K45.

INFORMACIÓN TÉCNICA

MERCADO DISPONIBLE

CE

PROTECCIÓN CONTRA EL ACCESO DIRECTO DE CONTACTOS

No

DISPONIBLE EN

2, 3 y 4 elementos 500 Cima

NÚMERO DE ORIFICIOS DE SUJECIÓN DE ABRAZADERAS

18

RIGIDEZ DIELECTRICA

Sin perforación ni contorneo con 2000 V a 50 Hz durante 1 minuto

TEMP MÁX DURANTE TRABAJOS DE CONSTRUCCIÓN (°C)

+90° C

INMUNIDAD

ELECTROMAGNÉTICA PARA CABLEADO VDM

Asegurada mediante la instalación del tabique metálico en los alojamientos habilitados en la caja para tal fin.

RESISTENCIA AL CALOR (°C)

+125°C (según norma IEC 60695-10-2)

CLASIFICACIÓN IK

10

RESISTENCIA DE AISLAMIENTO (V-MΩ)

>5 MΩ a 500 V

CLASIFICACIÓN IP

IP4X

DISPONIBILIDAD DE KIT

No

CARGA MÁXIMA (KG)

1200 Kg

RANGO DE TEMPERATURA DURANTE LA INSTALACIÓN (°C)

-5 a +60° C

NÚMERO DE MÓDULOS

2 módulos 500 Cima

DIMENSIÓN DE EMPOTRAMIENTO (MM)

150 x 193 mm

VERSIÓN

2 elementos 500 Cima

INSTALACIÓN Y MANTENIMIENTO

EXTINCIÓN (°C)

+850°C / 30 segundos (GWFI según norma IEC 60695-2-11)

TIPO DE FIJACIÓN

Mediante tornillería suministrada

DIRECCIÓN DE INSTALACIÓN

Horizontal,Vertical

TIPO DE INSTALACIÓN

Especialmente diseñada para ser instalada en suelos de pavimento

NORMATIVA

REGULACIONES

EN 60670-23:2008+EN 60670-23:2008 A1:2023

INFORMACIÓN LOGÍSTICA

CÓDIGO EAN UNITARIO

8421053329412

UNIDAD DE PESO EMBALAJE UNITARIO

KGM

VOLUMEN EMBALAJE

13144250

ALTURA EMBALAJE UNITARIO

0

EAN EMBALAJE

8421053329412

UNIDAD DE VOLUMEN EMBALAJE

MMQ

ANCHO EMBALAJE UNITARIO

0

UDS. CONTENIDAS EMBALAJE

1

PESO BRUTO EMBALAJE

1.89

LONGITUD EMBALAJE UNITARIO

0

ALTURA EMBALAJE

370

PESO NETO EMBALAJE

1.555

VOLUMEN EMBALAJE UNITARIO

0

ANCHO EMBALAJE

245

UNIDAD DE PESO EMBALAJE

KGM

PESO BRUTO EMBALAJE UNITARIO

1.555

LONGITUD EMBALAJE

145

PESO NETO DEL PRODUCTO

1.555

UNIDAD DE MEDIDA EMBALAJE

MMT