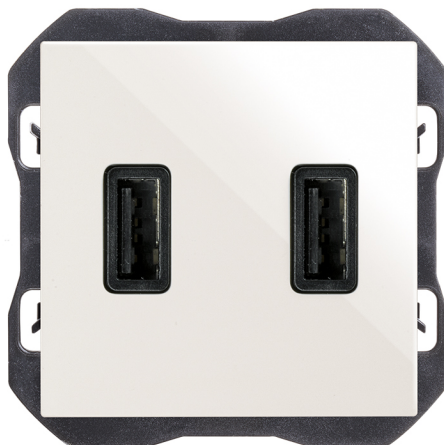


## Chargeur USB double 2,1 A type A blanc Simon 270

RÉF. 20000096-090



### INFORMATION DE BASE

#### FINITION

Blanc

#### COMPATIBILITÉ

Cadres Simon 270

#### CLASSE ETIM

EC002949

#### MATÉRIAU

Plastique

#### CONTENU DE L'EMBALLAGE

Mécanisme, enjoliveur et mode d'emploi

## INFORMATION TECHNIQUE

### MARCHÉ DISPONIBLE

CE

### FRÉQUENCE

50 - 60 Hz

### MONOBLOC

Non

### SECTION DE CÂBLE ADMISE (MM)

De 1,5 à 2,5 mm

### FONCTION INDICATEUR

Non

### PLAGE DE TEMPÉRATURE DE FONCTIONNEMENT (°C)

5 - 45 °C

### TYPE DE COUVERCLE

Large

### CLASSIFICATION IP

IP20

### PLAGE DE TEMPÉRATURE DE STOCKAGE (°C)

-25 - 50 °C

### NOMBRE D'ÉLÉMENTS POSSIBLES

1 élément

### MAINTENANCE

Nettoyez avec un chiffon doux et sec. N'utilisez pas de chiffons abrasifs et/ou de nettoyeurs contenant du chlore.

### INTENSITÉ USB (A)

2,1 A

### FORMAT

USB

### TYPE DE MÉCANISME

Insertion

### TENSION (V~)

127/230 V~

## INSTALLATION ET MAINTENANCE

### DÉNUDAGE DE CÂBLE NÉCESSAIRE (MM)

7

### INSTALLABLE DANS BOÎTE D'ENCASTREMENT

Universal

### TYPE D'INSTALLATION

À encastrer

### SENS D'INSTALLATION

Horizontal, Vertical

### TYPE DE CONNEXION DE BORNE - FONCTION 1

À vis

## RÉGLEMENTATION

### RÉGLEMENTATIONS

Directive 2014/35/UE LVD + Directive 2014/30/UE EMC + Directive 2011/65/UE RoHS + Règlemento 2019/1782 + EN 62368-1:2014+A11:2017 + ETSI EN 301489-34 V2.1.1 + EN 50581:2012 + EN 50563:2011+A1:2013

## INFORMATION LOGISTIQUE

CODE EAN UNITAIRE 8421053277171	POIDS NET DU PRODUIT 0.06	LONGUEUR EMBALLAGE 55.00
HAUTEUR EMBALLAGE UNITAIRE 0.00	UNITÉ DE POIDS EMBALLAGE UNITAIRE KGM	UNITÉ DE MESURE EMBALLAGE MMT
LARGEUR EMBALLAGE UNITAIRE 0.00	EAN EMBALLAGE 8421053277171	VOLUME EMBALLAGE 242000.00
LONGUEUR EMBALLAGE UNITAIRE 0.00	UNIT. CONTENUES EMBALLAGE 1	UNITÉ DE VOLUME EMBALLAGE MMQ
VOLUME EMBALLAGE UNITAIRE 0.00	HAUTEUR EMBALLAGE 80.00	POIDS BRUT EMBALLAGE 0.09
POIDS BRUT EMBALLAGE UNITAIRE 0.06	LARGEUR EMBALLAGE 55.00	POIDS NET EMBALLAGE 0.06
		UNITÉ DE POIDS EMBALLAGE KGM

