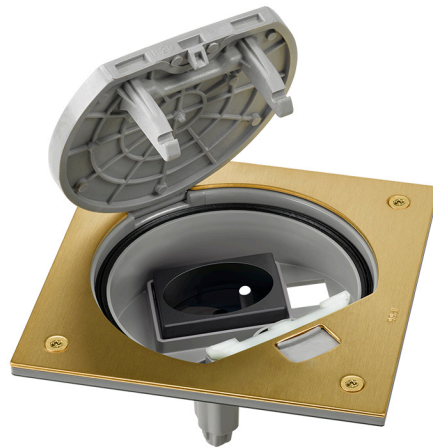


**Unidad portamecanismos IP66 con cierre manual y una base de enchufe francesa para 1 RJ45 Keystone latón
Simon K45**

REF. KSE20U/23/71



INFORMACIÓN BÁSICA

DESCRIPCIÓN

Unidad portamecanismos de la serie Simon K45 en acero inoxidable y perfecta para su instalación tanto empotrada en suelo técnico como en pavimento. Cuenta con cierre manual y una base de enchufe de tipo francesa para un conector RJ45 Keystone I y II. Esta unidad portamecanismos presenta unas dimensiones de 130 x 130 x 55 mm de profundidad y tiene un voltaje de 250V y una potencia de 16A. Su tapa dispone de unos anclajes que protegen todas las conexiones del paso de personas, algo que puede provocar presiones y tensiones. Admite un cable con sección de entre 1,5 y 2,5 mm y con un pelado de 12 mm. Si quieres limpiar esta unidad portamecanismos de la serie Simon K45 tan solo tendrás que utilizar un paño suave y seco, ya que si utilizas paños y/o limpiadores abrasivos podrían dañar la unidad y hacer que no funcione.

ACABADO

Latón

MATERIAL

Metal

CONTENIDO DEL EMBALAJE

Unidad portamecanismos IP66 con cierre manual y alojamiento para conector RJ45, junta de estanqueidad cuadrada para cubeta IP66, 1 base de enchufe francesa, 4 tornillos para fijación de unidad portamecanismos y manual de instalación

CLASE ETIM

EC000024

OBSERVACIONES

La tapa dispone de anclajes que protege las conexiones durante su uso de presiones y tensiones por el paso de personas. Desde finales de marzo de 2023 se sustituye la tornillería tipo Allen por tipo Torx para realizar el apriete del tornillo aplicando menos esfuerzo, reduciendo el ruido generado debido a la expansión del inserto y evitar la posible deformación de la cabeza del tornillo durante el mantenimiento del producto.

INFORMACIÓN TÉCNICA

MERCADO DISPONIBLE

CE

SECCIÓN DE CABLE ADMITIDA (MM)

De 1,5 a 2,5 mm

PROTECCIÓN CONTRA LA ENTRADA DE POLVO Y OBJETOS PEQUEÑOS

Si, cuando la unidad portamecanismos no está en uso permite el cierre hermético de la tapa.

DISPONIBLE EN

Unidad portamecanismos IP66 vacía para completar con soluciones de la gama K45, con una base de enchufe y alojamiento para un conector RJ45 y combinación de una base de enchufe con conector RJ45

NÚMERO DE CONEXIONES POR TERMINAL

2 bocas de embornado por borna (1 entrada / 1 salida)

COMPATIBLE CON CONECTORES

Simon®, AMP netconnect® Standard 110, SL110, SL Tool less, 216000 y 216005, Brand-Rex®, ADC Krone® KM8 Keystone, BeldenCDT® Giga Flex Keystone, Ersys®, General Cable®, Molex®, Panduit® Netkey, Ortronics® Clarity TechChoice Keystone, Rit® y otros fabricantes con clipaje basado en formato Keystone.

CONECTORES RJ45

No incluido

RIGIDEZ DIELECTRICA

Sin perforación ni contorneo con 2000 V a 50 Hz durante 1 minuto

TEMP MÁX DURANTE TRABAJOS DE CONSTRUCCIÓN (°C)

+90° C

OBTURADOR DE POLVO

No

FORMATO

Francesa

RESISTENCIA AL CALOR (°C)

+70°C (según norma IEC 60670)

CLASIFICACIÓN IK

07,08

FUNCIÓN INDICADORA

No

RESISTENCIA DE AISLAMIENTO (V-MΩ)

>5 MΩ a 500 V

INTENSIDAD (A)

16 A

CLASIFICACIÓN IP

IP66

DISPONIBILIDAD DE KIT

No

MANTENIMIENTO

Limpiar con un paño suave y seco. No utilizar paños y/o limpiadores abrasivos que contengan cloro.

CARGA MÁXIMA (KG)

1000kg

RANGO DE TEMPERATURA DURANTE LA INSTALACIÓN (°C)

-25 a +60° C

TIPO DE MECANISMO

Inserción

NÚMERO DE MÓDULOS

2 módulos

DIMENSIÓN DE EMPOTRAMIENTO (MM)

145 x 145 mm em chão falso

MÓDULO ADAPTADOR RJ45

Incluido en la unidad portamecanismos

PLACAS RJ45 DE AJUSTE RÁPIDO

Keystone I y II

TIPO DE AJUSTE RÁPIDO

Keystone I y II

NÚMERO DE BASES DE ENCHUFE

1 base para circuito de corriente estándar

VERSIÓN

1 elemento

TENSIÓN (V~)

250 V~

INSTALACIÓN Y MANTENIMIENTO

DESNUDADO DE CABLE NECESARIO (MM)

12

EXTRACCIÓN DE COMPONENTES

Únicamente con herramienta

NÚMERO DE POSICIONES DE APERTURA DE LA CUBIERTA

1

EXTRACCIÓN DE CUBIERTA

Únicamente con herramienta

EXTINCIÓN (°C)

+650°C (según norma IEC 60670)

TIPO DE FIJACIÓN

La unidad portamecanismos se fija sobre la cubeta a través de 4 tornillos de cabeza estrellada de 6 puntas (tipo Torx X20) suministrados con la unidad portamecanismos.

EXTRACCIÓN DEL MARCO

Únicamente con herramienta

SE PUEDE INSTALAR EN BANDEJA

Plástica

TIPO DE INSTALACIÓN

Su diseño permite la integración en cualquier tipo de suelo, ya sea suelo técnico o pavimento, combinando la unidad portamecanismos con la cubeta acorde al tipo de instalación (ref. KGE170/23 para suelo de pavimento y ref. KGE170TF/23 para falso suelo)

EXTRACCIÓN DEL ENCHUFE

Únicamente con herramienta

TIPO DE CONEXIÓN DE TERMINAL - FUNCIÓN 1

A tornillo

NÚMERO DE TERMINALES

3 entradas / salidas

NORMATIVA

REGULACIONES

EN 50173-1:2018+EN 60670-23:2008+EN IEC 63000:2018+IEC 60884-1 Ed 3.2+UNE 20315-1-1:2017+UNE 20315-1-2:2017

INFORMACIÓN LOGÍSTICA

CÓDIGO EAN UNITARIO	UNIDAD DE PESO EMBALAJE UNITARIO	VOLUMEN EMBALAJE
8421053142448	KGM	1032295.00
ALTURA EMBALAJE UNITARIO	EAN EMBALAJE	UNIDAD DE VOLUMEN EMBALAJE
0.00	8421053142448	MMQ
ANCHO EMBALAJE UNITARIO	UDS. CONTENIDAS EMBALAJE	PESO BRUTO EMBALAJE
0.00	1	0.42
LONGITUD EMBALAJE UNITARIO	ALTURA EMBALAJE	PESO NETO EMBALAJE
0.00	55.00	0.42
VOLUMEN EMBALAJE UNITARIO	ANCHO EMBALAJE	UNIDAD DE PESO EMBALAJE
0.00	137.00	KGM
PESO BRUTO EMBALAJE UNITARIO	LONGITUD EMBALAJE	
0.42	137.00	
PESO NETO DEL PRODUCTO	UNIDAD DE MEDIDA EMBALAJE	
0.42	MMT	