

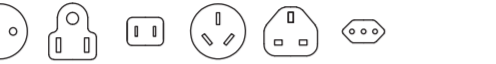
CL410101

simon

Adaptador viaje universal  
Adaptador viaje universal  
Universal travel adapter  
Universell reisadapter  
Universell reisadapter  
Universal-Reiseadapter  
Universelle reisadapter  
Adaptateur voyage universel  
Adapter viaje universalny  
Adaptér viaje univerzální

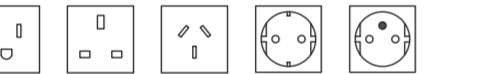
يونيڤرسال لوجج

Entradas / Inputs / Strøminngang / Strömingång  
Stromeingang / Strooinvoer / Entrée de courant  
Wejście zasilania / Vstup napájení / زوئي لادب تاسا



Type C Type B Type A Type I Type G Type L

Salidas / Outputs / Strømutgang / Strömgång /  
Stromausgang / Strooomuitgang / Sortie de courant  
Wyjście zasilania / Výstup napájení / زوئي لادب تاسا



Type B Type G Type I Type F Type E

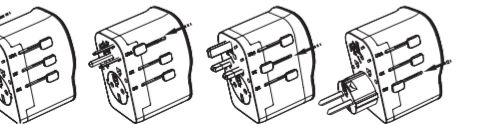


Fig. 1 Fig. 2 Fig. 3 Fig. 4

Reemplazo del fusible / Reemplazo del fusible  
Fuse replacement Sikringsbytte / Säkringsbyte / Sicherungswchsel  
Vervanging van de zekering / Reemplazo del fusible / Wymiana bezpiecznika/  
Výměna pojistky / زوئي لادب تاسا

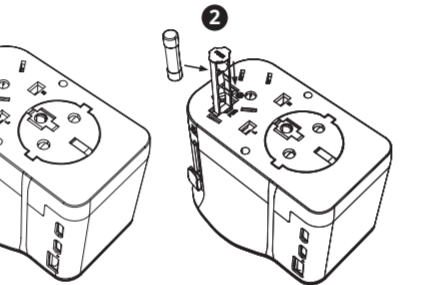


Fig. 5 Fig. 6

**ESPAÑOL.** Especificaciones: Clasificación para EE. UU.: 125 V~60 HZ, 10 A máx., 1250 W máx. Clasificación para DE/UK/CN: 250 V~50 HZ, 10 A máx., 2300 W máx. Modo de salida de puerto único: Salida USB-C1/C2: 5,0 V 3,0 A | 9,0 V 2,22 A | 12,0 V 1,67 A 20,0 W Salida USB-A1: 5,0 V 3,0 A | 9,0 V 2,0 A | 12,0 V 1,5 A 18,0 W Modo de salida múltiple: 5,0 V 3,0 A 15,0 W máx. Dimensiones: 79,5 mm x 66,3 mm x 62,9 mm Temperatura de funcionamiento: 0 °C-35 ° Eficacia del USB: Eficacia operativa media: 84,6 % Eficacia con baja carga (10 %): 73,4 % Consumo en vacío: 0,10 W Tomas de corriente aplicables: El adaptador admite clavijas de tipo A, B, C, I, G, L. Apto para EE. UU., Canadá, Reino Unido, China, Italia, etc. El adaptador se puede enchufar a tomas de corriente de tipo B, G, I, F, E. Apto para EE. UU., Canadá, Reino Unido, China, Alemania, Francia, etc. Cómo utilizar el adaptador: Atención: Asegúrese de que el botón vuelva a su posición inicial cuando se desliza hacia fuera y se retrae hacia dentro. Si el botón no vuelve a su posición inicial, significa que la clavija no está colocada correctamente en su sitio y eso puede afectar al uso normal. Solo se puede utilizar un tipo de clavija a la vez deslizando el botón de selección. El resto de clavijas se bloquearán automáticamente. Uso de enchufes de tipo CN (Figura 1): Presione ligeramente el botón y deslícelo hacia abajo hasta que la clavija para CN se muestre completamente. Retraer la clavija: mantenga pulsado el botón "CN" para desbloquear la clavija y deslícelo hacia arriba hasta que la clavija quede completamente oculta. A continuación, deje de pulsar el botón. El botón volverá a su posición inicial y la clavija quedará bloqueada. Uso de enchufes de tipo US: (Figura 2): Presione ligeramente el botón y deslícelo hacia abajo hasta que la clavija para USA se muestre completamente. Retraer la clavija: mantenga pulsado el botón "USA" para desbloquear la clavija y deslícelo hacia arriba hasta que la clavija quede completamente oculta. A continuación, deje de pulsar el botón. El botón volverá a su posición inicial y la clavija quedará bloqueada. Uso de enchufes de tipo UK (Figura 3): Presione ligeramente el botón y deslícelo hacia abajo hasta que la clavija para UK se muestre completamente. Retraer la clavija: mantenga pulsado el botón "UK" para desbloquear la clavija y deslícelo hacia arriba hasta que la clavija quede completamente oculta. A continuación, deje de pulsar el botón. El botón volverá a su posición inicial y la clavija quedará bloqueada. Uso de enchufes de tipo DE/UE (Figura 4) Presione ligeramente el botón y deslícelo hacia abajo hasta que la clavija para DE se muestre completamente. Retraer la clavija: mantenga pulsado el botón "DE" para desbloquear la clavija y deslícelo hacia arriba hasta que la clavija quede completamente oculta. A continuación, deje de pulsar el

botón. El botón volverá a su posición inicial y la clavija quedará bloqueada. Sustitución del fusible: Golpee ligeramente la caja que indica "fusible" con un objeto contundente y, a continuación, extraiga el fusible, tal y como se muestra en la Figura 5. Inserte un fusible nuevo en la caja y, a continuación, introduzca la caja en el producto, tal y como se muestra en la Figura 6. Especificaciones del fusible: BS1362, 240 VCA, máx. 10 A, 6,3 x 25,4 mm. Precaución: Desconecte siempre el adaptador de la toma de corriente cuando no lo utilice. Antes de utilizarlo, lea atentamente estas instrucciones. Este producto no convierte el voltaje (CA-CA) para evitar posibles daños en el dispositivo u otros riesgos para la seguridad. Asegúrese de que la toma de corriente que va a utilizar tiene el voltaje adecuado para hacer funcionar el dispositivo antes de utilizar este adaptador. Solo para su uso en interiores. Un uso incorrecto puede provocar una descarga eléctrica. La longitud del cable USB debe ser inferior a 3 m. El adaptador de viaje está diseñado solo para uso temporal y no se debe utilizar de forma permanente. Para garantizar la seguridad, no inserte el adaptador en otro adaptador.

**PORTUGUÊS.** Especificações: Classificação EUA: 125 V~60 Hz, 10 A máx., 1250 W máx. Classificação DE/UK/CN: 250 V~50 Hz, 10 A máx., 2300 W máx. Modo de Saída de Porta Única: Saída USB-C1/C2: 5,0 V 3,0 A | 9,0 V 2,22 A | 12,0 V 1,67 A 20,0 W Saída USB-A1: 5,0 V 3,0 A | 9,0 V 2,0 A | 12,0 V 1,5 A 18,0 W Modo de Saída Múltipla: 5,0 V 3,0 A 15,0 W máx. Dimensões: 79,5 mm x 66,3 mm x 62,9 mm Temperatura de trabalho: 0°C-35° Eficiência USB: Eficiência média de trabalho: 84,6% Eficiência de baixa carga (10%): 73,4% Consumo de energia sem carga: 0,10 W Tomadas de energia aplicáveis: O adaptador suporta fichas tipo A, B, C, I, G, L. Adequado para EUA, Canadá, Reino Unido, China, Itália, etc. O adaptador pode ser ligado a tomadas de alimentação tipo B, G, I, F, E. Adequado para os EUA, Canadá, Reino Unido, China, Alemanha, França, etc. Como utilizar o adaptador: Atenção: Certifique-se de que o botão regressa à sua posição inicial ao deslizar para fora e ao recolher. Se o botão não voltar à sua posição inicial, significa que a ficha não está encaixada corretamente no lugar e isso pode afetar a utilização normal. Apenas um tipo de ficha pode ser utilizado de cada vez deslizando o botão de seleção. O resto dos tampões travará automaticamente. Utilização de fichas do tipo CN (Figura 1): Pressione levemente o botão e deslize-o para baixo até que a ficha CN esteja totalmente exposta. Retrair o plugue: Pressione e mantenha pressionado o botão "CN" para desbloquear o plugue e deslize-o para cima até que o plugue esteja completamente escondido. Em

seguida, solte o botão. O botão voltará à sua posição original e a ficha será bloqueada. Utilização de fichas do tipo US: (Figura 2): Pressione levemente o botão e deslize-o para baixo até que a ficha USA esteja totalmente exposta. Retrair o plugue: Pressione e mantenha pressionado o botão "USA" para desbloquear o plugue e deslize-o para cima até que o plugue esteja completamente escondido. Em seguida, solte o botão. O botão voltará à sua posição original e a ficha será bloqueada. Utilização de fichas do tipo UK (Figura 3): Pressione levemente o botão e deslize-o para baixo até que a ficha UK esteja totalmente exposta. Retrair o plugue: Pressione e mantenha pressionado o botão "UK" para desbloquear o plugue e deslize-o para cima até que o plugue esteja completamente escondido. Em seguida, solte o botão. O botão voltará à sua posição original e a ficha será bloqueada. Utilização de fichas do tipo DE/EU (Figura 4): Pressione levemente o botão e deslize-o para baixo até que a ficha DE esteja totalmente exposta. Retrair o tampão: Pressione e mantenha pressionado o botão "DE" para desbloquear o tampão e deslize-o para cima até que o tampão esteja completamente escondido. Em seguida, solte o botão. O botão voltará à sua posição original e a ficha será bloqueada. Utilização de fichas do tipo US-type plugs: (Figure 2): Lightly press the button and slide it down until the USA plug is fully exposed. Retracting the plug: Press and hold the "USA" button to unlock the plug and slide it up until the plug is completely hidden. Then, release the button. The button will return to its original position and the plug will be locked. Using UK-type plugs (Figure 3): Lightly press the button and slide it down until the UK plug is fully exposed. Retracting the plug: Press and hold the "UK" button to unlock the plug and slide it up until the plug is completely hidden. Then, release the button. The button will return to its original position and the plug will be locked. Using DE/EU-type plugs (Figure 4): Lightly press the button and slide it down until the DE plug is fully exposed. Retracting the plug: Press and hold the "DE" button to unlock the plug and slide it up until the plug is completely hidden. Then, release the button. The button will return to its original position and the plug will be locked. Fuse Replacement: Lightly tap the box marked "fuse" with a blunt object, then pull out the fuse, as shown in Figure 5. Insert a new fuse into the box, and then insert the box into the product, as shown in Figure 6. Fuse Specifications: BS1362, 240VAC, Max. 10A, 6.3x25.4mm. Caution: Always disconnect the adapter from the power outlet when not in use. Before use, please read these instructions carefully. This product does not convert voltage (AC-AC) to avoid possible damage to the device or other safety hazards. Ensure that the power outlet you intend to use has the correct voltage to operate the device before using this adapter. For indoor use only. Improper use may result in electric shock. The USB cable length should be less than 3m. The travel

adapter is designed for temporary use only and should not be used permanently. For safety reasons, do not insert the adapter into another adapter.

**NORSK.** Spesifikasjoner: US-klassifisering: 125V~60Hz, 10A maks, 1250W maks. DE/UK/CN-klassifisering: 250V~50Hz, 10A maks, 2300W maks. Enkeltports utgangsmodus: USB-C1/C2 utgang: 5.0V 3.0A | 9.0V 2.22A | 12.0V 1.67A 20.0W USB-A1 utgang: 5.0V 3.0A | 9.0V 2.0A | 12.0V 1.5A 18.0W Flertur utgangsmodus: 5.0V 3.0A 15.0W maks. Mål: 79,5 mm x 66,3 mm x 62,9 mm Arbeidstemperatur: 0 °C-35 ° C USB-effektivitet: Gjennomsnittlig arbeidseffektivitet: 84,6 % Lav belastningseffektivitet (10 %): 73,4 % Strømførbruk uten belastning: 0,10 W Gjeldende strømuttak: Adapteren støtter type A, B, C, I, G og L-pluggger. Passer for USA, Canada, Storbritannia, Kina, Italia osv. Adapteren kan kobles til type B-, G-, I-, F- og E-stikkontakter. Passer for USA, Canada, Storbritannia, Kina, Tyskland, Frankrike osv. Slik bruker du adapteren: Forsiktig: Sørg for at knappen går tilbake til utgangsposisjonen når du skyver den ut og inn. Hvis knappen ikke går tilbake til utgangsposisjonen, betyr det at støpset ikke er ordentlig på plass, og dette kan påvirke normal bruk. Bare én type støpset kan brukes om gangen ved å skyve på valgknappen. Resten av støpselele læses automatisk. Bruk av CN-type plugger (figur 1): Trykk lett på knappen og skyv den ned til CN-pluggen er helt synlig. Trekk ut pluggen: Trykk og hold inne «CN»-knappen for å låse opp pluggen og skyv den opp til pluggen er helt skjult. Slipp deretter knappen. Knappen vil gå tilbake til sin opprinnelige posisjon, og pluggen vil være låst. Bruk av amerikanske plugger: (figur 2): Trykk lett på knappen og skyv den ned til USA-pluggen er helt synlig. Trekk ut pluggen: Trykk og hold inne «USA»-knappen for å låse opp pluggen og skyv den opp til pluggen er helt skjult. Slipp deretter knappen. Knappen vil gå tilbake til sin opprinnelige posisjon, og pluggen vil være låst. Bruk av britiske plugger (figur 3): Trykk lett på knappen og skyv den ned til Storbritannia-pluggen er helt synlig. Trekk ut pluggen: Trykk og hold inne «UK»-knappen for å låse opp pluggen og skyv den opp til pluggen er helt skjult. Slipp deretter knappen. Knappen vil gå tilbake til sin opprinnelige posisjon, og pluggen vil være låst. Bruk av DE/EU-pluggen (figur 4): Trykk lett på knappen og skyv den ned til DE-pluggen er helt synlig. Trekk ut pluggen: Trykk og hold inne «DE»-knappen for å låse opp pluggen, og skyv den opp til pluggen er helt skjult. Slipp deretter knappen. Knappen vil gå tilbake til sin opprinnelige posisjon, og pluggen vil være låst. Bytte av sikring: Bank lett på boksen merket «sikring» med en stump gjenstand, og trekk deretter ut sikringen, som vist i figur 5. Sett inn en ny

sikring i boksen, og sett deretter boksen inn i produktet, som vist i figur 6. Sikringsspesifikasjoner: BS1362, 240 VAC, maks. 10 A, 6,3 x 25,4 mm. Forsiktig: Koble alltid adapteren fra stikkontakten når den ikke er i bruk. Les disse instruksjonene nøye før bruk. Dette produktet konverterer ikke spenning (AC-AC) for å unngå mulig skade på enheten eller andre sikkerhetsfarer. Sørg for at stikkontakten du har tenkt å bruke har riktig spenning for å drive enheten før du bruker denne adapteren. Kun for innendørs bruk. Feil bruk kan føre til elektrisk støt. USB-kabelen bør være kortere enn 3 m. Reiseadapteren er kun beregnet for midlertidig bruk og skal ikke brukes permanent. Av sikkerhetsmessige årsaker må du ikke sette adapteren inn i en annen adapter.

**SVENSKA.** Specifikationer: USA-klassning: 125V~60Hz, 10A max, 1250W max. DE/UK/CN-klassning: 250V~50Hz, 10A max, 2300W max. Enportsutgångsläge: USB-C1/C2 Utgång: 5.0V 3.0A | 9.0V 2.22A | 12.0V 1.67A 20.0W USB-A1 Utgång: 5.0V 3.0A | 9.0V 2.0A | 12.0V 1.5A 18.0W Multiutgångsläge: 5.0V 3.0A 15.0W max. Mått: 79,5 mm x 66,3 mm x 62,9 mm Arbetstemperatur: 0 °C-35 ° C USB-effektivitet: Gjennomsnittlig arbetseffektivitet: 84,6 % Låg belastningseffektivitet (10 %): 73,4 % Strömförbrukning utan belastning: 0,10 W Tillämpliga strömuttag: Adaptern stöder typ A, B, C, I, G, L-kontakter. Lämplig för USA, Kanada, Storbritannien, Kina, Italien etc. Adaptern kan anslutas till typ B, G, I, F, E-eluttag. Lämplig för USA, Kanada, Storbritannien, Kina, Tyskland, Frankrike etc. Så här använder du adaptern: Obs: Se till att knappen återgår till sitt hemläge när du skjuter ut och in den. Om knappen inte återgår till sitt hemläge betyder det att kontakten inte sitter ordentligt på plats och detta kan påverka normal användning. Endast en typ av kontakt kan användas åt gången genom att skjuta valknappen. Resten av kontakterna läses automatiskt. Användning av CN-kontakter (Figur 1): Tryck lätt på knappen och skjut den nedåt tills CN-kontakten är helt exponerad. Dra in kontakten: Tryck och håll ner "CN"-knappen för att låsa upp kontakten och skjut den uppåt tills kontakten är helt dold. Släpp sedan knappen. Knappen återgår till sitt ursprungliga läge och kontakten läses. Användning av amerikanska kontakter: (Figur 2): Tryck lätt på knappen och skjut den nedåt tills USA-kontakten är helt exponerad. Dra in kontakten: Tryck och håll ner "USA"-knappen för att låsa upp kontakten och skjut den uppåt tills kontakten är helt dold. Släpp sedan knappen. Knappen återgår till sitt ursprungliga läge och kontakten läses. Användning av britiska kontakter (Figur 3): Tryck lätt på knappen och skjut den nedåt tills britiska kontakten är helt exponerad. Dra in kontakten: Tryck och håll ner

“UK”-knappen för att låsa upp kontakten och skjut den uppåt tills kontakten är helt dold. Släpp sedan knappen. Knappen återgår till sitt ursprungliga läge och kontakten låses. Användning av DE/EU-kontakter (Figur 4): Tryck lätt på knappen och skjut den nedåt tills DE-kontakten är helt exponerad. Dra ut kontakten: Tryck och håll ner “DE”-knappen för att låsa upp kontakten och skjut den uppåt tills kontakten är helt dold. Släpp sedan knappen. Knappen återgår till sitt ursprungliga läge och kontakten är låst. Säkringsbyte: Knacka lätt på lådan märkt “säkring” med ett trunt föremål och dra sedan ut säkringen, som visas i Figur 5. Sätt i en ny säkring i lådan och sätt sedan in lådan i produkten, som visas i Figur 6. Säkrings-specifikationer: BS1362, 240VAC, Max. 10A, 6,3x25,4 mm. Varning: Koppla alltid bort adaptern från eluttaget när den inte används. Läs dessa instruktioner noggrant före användning. Denna produkt omvandlar inte spänning (AC-AC) för att undvika eventuella skador på enheten eller andra säkerhetsrisker. Se till att eluttaget du avser att använda har rätt spänning för att driva enheten innan du använder adaptern. Endast för inomhusbruk. Felaktig användning kan leda till elektrisk stöt. USB-kabelns längd bör vara kortare än 3 m. Reseadaptern är endast avsedd för tillfällig användning och bör inte användas permanent. Av säkerhetsskal, sätt inte i adaptern i en annan adapter.

**DEUTSCH.** Spezifikationen: US-Bewertung: 125 V ~ 60 Hz, 10 A max., 1250 W max. DE/UK/CN-Bewertung: 250 V ~ 50 Hz, 10 A max., 2300 W max. Einzelanschluss-Ausgangsmodus: USB-C1/C2-Ausgang: 5,0V 3,0A | 9,0V 2,22 A | 12,0V 1,67 A 20,0W USB-A1-Ausgang: 5,0 V 3,0 A | 9,0 V 2,0 A | 12,0 V 1,5 A 18,0 W Mehrfachausgangsmodus: 5,0V 3,0A 15,0W max. Abmessungen: 79,5 mm x 66,3 mm x 62,9 mm Betriebstemperatur: 0 °C ~ 35 °C USB-Effizienz: Durchschnittliche Betriebseffizienz: 84,6% Effizienz bei niedriger Last (10%): 73,4% Stromverbrauch im Leerlauf: 0,10 W Verwendbare Steckdose: Der Adapter unterstützt Stecker des Typs A, B, C, I, G, L. Passend für USA, Kanada, Großbritannien, China, Italien usw. Der Adapter kann in Steckdosen des Typs B, G, I, F, E eingesteckt werden. Passend für USA, Kanada, Großbritannien, China, Deutschland, Frankreich usw. Verwendung des Adapters: Achtung: Achten Sie darauf, dass der Knopf beim Herauschieben und Einfahren in seine Ausgangsposition zurückkehrt. Wenn der Knopf nicht in seine Ausgangsposition zurückkehrt, bedeutet das, dass der Stecker nicht richtig sitzt und dies kann die normale Verwendung beeinträchtigen. Durch Verschieben des Auswahlknopfs kann immer nur ein Steckertyp verwendet werden. Die

restlichen Stecker werden automatisch verriegelt. Bei Verwendung von CN-Steckern (Abbildung 1): Drücken Sie leicht auf die Taste und schieben Sie sie nach unten, bis der CN-Stecker vollständig sichtbar ist. Einfahren des Steckers: Halten Sie die Taste „CN“ gedrückt, um den Stecker zu entriegeln, und schieben Sie ihn nach oben, bis er vollständig verborgen ist. Lassen Sie die Taste dann los. Die Taste kehrt in ihre Ausgangsposition zurück, und der Stecker ist verriegelt. Bei Verwendung von US-Steckern (Abbildung 2): Drücken Sie leicht auf die Taste und schieben Sie sie nach unten, bis der US-Stecker vollständig sichtbar ist. Einfahren des Steckers: Halten Sie die Taste „USA“ gedrückt, um som visas i Figur 5. Sätt i en ny säkring i lådan och sätt sedan in lådan i produkten, som visas i Figur 6. Säkrings-specifikationer: BS1362, 240VAC, Max. 10A, 6,3x25,4 mm. Varning: Koppla alltid bort adaptern från eluttaget när den inte används. Läs dessa instruktioner noggrant före användning. Denna produkt omvandlar inte spänning (AC-AC) för att undvika eventuella skador på enheten eller andra säkerhetsrisker. Se till att eluttaget du avser att använda har rätt spänning för att driva enheten innan du använder adaptern. Endast för inomhusbruk. Felaktig användning kan leda till elektrisk stöt. USB-kabelns längd bör vara kortare än 3 m. Reseadaptern är endast avsedd för tillfällig användning och bör inte användas permanent. Av säkerhetsskal, sätt inte i adaptern i en annan adapter.

Sicherheitsgründen nicht in einen anderen Adapter.

**NEDERLANDS.** Specificaties: US-classificatie: 125V~60HZ, 10A max., 1250W max. DE/UK/CN-classificatie: 250V~50HZ, 10A max., 2300W max. Uitgangsmodus met één poort: USB-C1/C2-uitgang: 5,0V 3,0A | 9,0V 2,22A | 12,0V 1,67A 20,0W USB-A1-uitgang: 5,0V 3,0A | 9,0V 2,0A | 12,0V 1,5A 18,0W Multi-uitgangsmodus: 5,0V 3,0A 15,0W max. Afmetingen: 79,5 mm x 66,3 mm x 62,9 mm Werktemperatuur: 0 ° C-35 ° USB-efficiëntie: Gemiddelde werkefficiëntie: 84,6% Lage belastingsefficiëntie (10%): 73,4% Stroomverbruik zonder belasting: 0,10 W Toepasselijke stopcontacten: De adapter ondersteunt stekkers van type A, B, C, I, G, L. Geschikt voor de VS, Canada, het VK, China, Italië, enz. De adapter kan worden aangesloten op stopcontacten van type B, G, I, F, E. Geschikt voor de VS, Canada, het VK, China, Duitsland, Frankrijk, enz. Hoe de adapter te gebruiken: Let op: Zorg ervoor dat de knop terugkeert naar de thuispositie bij het uitschuiven en intrekken. Als de knop niet terugkeert naar de thuispositie, betekent dit dat de stekker niet goed op zijn plaats zit en dit kan het normale gebruik beïnvloeden. Er kan slechts één type stekker tegelijk worden gebruikt door de selectieknop te verschuiven. De rest van de stekkers worden automatisch vergrendeld. Bij gebruik van CN-stekkers (afbeelding 1): Druk lichtjes op de knop en schuif deze naar beneden totdat de CN-stekker volledig zichtbaar is. De stekker intrekken: Houd de “CN”-knop ingedrukt om de stekker te ontgrendelen en schuif deze omhoog totdat de stekker volledig verborgen is. Laat vervolgens de knop los. De knop keert terug naar de oorspronkelijke positie en de stekker wordt vergrendeld. Bij gebruik van US-stekkers: (afbeelding 2): Druk lichtjes op de knop en schuif deze naar beneden totdat de USA-stekker volledig zichtbaar is. De stekker intrekken: Houd de “USA”-knop ingedrukt om de stekker te ontgrendelen en schuif deze omhoog totdat de stekker volledig verborgen is. Laat vervolgens de knop los. De knop keert terug naar de oorspronkelijke positie en de stekker wordt vergrendeld. Bij gebruik van UK-stekkers: (afbeelding 3): Druk lichtjes op de knop en schuif deze naar beneden totdat de USA-stekker volledig zichtbaar is. De stekker intrekken: Houd de “USA”-knop ingedrukt om de stekker te ontgrendelen en schuif deze omhoog totdat de stekker volledig verborgen is. Laat vervolgens de knop los. De knop keert terug naar de oorspronkelijke positie en de stekker wordt vergrendeld. DE/EU-stekkers gebruiken (Figuur 4): Druk lichtjes op de knop en schuif deze naar beneden totdat de DE-stekker volledig zichtbaar is. De stekker terugtrekken: Houd de “DE”-knop ingedrukt om de

stekker te ontgrendelen en schuif deze omhoog totdat de stekker volledig verborgen is. Laat vervolgens de knop los. De knop keert terug naar de oorspronkelijke positie en de stekker wordt vergrendeld. Zekering vervangen: Tik lichtjes op het vakje gemarkeerd met “fuse” met een stomp voorwerp en trek vervolgens de zekering eruit, zoals weergegeven in Figuur 5. Plaats een nieuwe zekering in het vakje en plaats het vakje vervolgens in het product, zoals weergegeven in Figuur 6. Zekeringspecificaties: BS1362, 240VAC, Max. 10A, 6,3x25,4mm. Let op: Haal de adapter altijd uit het stopcontact wanneer u deze niet gebruikt. Lees voor gebruik deze instructies zorgvuldig door. Dit product zet geen spanning om (AC naar AC) om mogelijke schade aan het apparaat of andere veiligheidsrisico's te voorkomen. Zorg ervoor dat het stopcontact dat u wilt gebruiken de juiste spanning heeft om het apparaat te laten werken voordat u deze adapter gebruikt. Alleen voor gebruik binnenshuis. Onjuist gebruik kan leiden tot een elektrische schok. De USB-kabel mag niet langer zijn dan 3 meter. De reisadapter is uitsluitend bedoeld voor tijdelijk gebruik en mag niet permanent worden gebruikt. Om veiligheidsredenen mag u de adapter niet in een andere adapter plaatsen.

**FRANÇAIS.** Spécifications : Évaluation américaine : 125 V ~ 60 Hz, 10 A max. Évaluation allemande/britannique/chinoise : 250 V ~ 50 Hz, 10 A max. Mode de sortie à port unique : Sortie USB-C1/C2 : 5,0V 3,0A | 9,0V 2,22 A | 12,0V 1,67 A 20,0 W Sortie USB-A1 : 5,0 V 3,0 A | 9,0 V 2,0 A | 12,0 V 1,5 A 18,0 W Mode de sortie multiple : 5,0V 3,0A 15,0 W max. Français : Dimensions : 79,5 mm x 66,3 mm x 62,9 mm Température de fonctionnement : 0 °C à 35 °C Efficacité USB : Efficacité de fonctionnement moyenne : 84,6 % Efficacité à faible charge (10 %) : 73,4 % Consommation électrique à vide : 0,10W Prises d'alimentation applicables : L'adaptateur prend en charge les fiches de type A, B, C, I, G et L. Convient aux États-Unis, au Canada, au Royaume-Uni, à la Chine, à l'Italie, etc. L'adaptateur peut être branché sur des prises d'alimentation de type B, G, I, F et E. Convient aux États-Unis, au Canada, au Royaume-Uni, à la Chine, à l'Allemagne, à la France, etc. Comment utiliser l'adaptateur : Attention : Assurez-vous que le bouton revient à sa position initiale lorsqu'il est glissé vers l'extérieur et rétracté. Si le bouton ne revient pas à sa position initiale, cela signifie que la fiche n'est pas correctement en place et cela peut affecter l'utilisation normale. Un seul type de fiche peut être utilisé à la fois en faisant glisser le bouton de sélection. Les autres fiches se verrouillent automatiquement. Utilisation de prises de type CN (Figure 1) : Appuyez légèrement sur le bouton et faites-le glisser vers le

bas jusqu'à ce que la prise CN soit entièrement exposée. Rétraction de la prise : Appuyez sur le bouton « CN » et maintenez-le enfoncé pour déverrouiller la prise, puis faites-le glisser vers le haut jusqu'à ce qu'elle soit complètement cachée. Relâchez ensuite le bouton. Le bouton reviendra à sa position initiale et la prise sera verrouillée. Utilisation de prises de type US : (Figure 2) : Appuyez légèrement sur le bouton et faites-le glisser vers le bas jusqu'à ce que la prise USA soit entièrement exposée. Rétraction de la prise : Appuyez sur le bouton « USA » et maintenez-le enfoncé pour déverrouiller la prise, puis faites-le glisser vers le haut jusqu'à ce qu'elle soit complètement cachée. Relâchez ensuite le bouton. Le bouton reviendra à sa position initiale et la prise sera verrouillée. Utilisation de prises de type UK (Figure 3) : Appuyez légèrement sur le bouton et faites-le glisser vers le bas jusqu'à ce que la prise UK soit entièrement exposée. Rétraction de la prise : Appuyez sur le bouton « UK » et maintenez-le enfoncé pour déverrouiller la prise, puis faites-le glisser vers le haut jusqu'à ce qu'elle soit complètement cachée. Relâchez ensuite le bouton. Le bouton reviendra à sa position initiale et la prise sera verrouillée. Remplacement du fusible : Tapez légèrement sur le boîtier marqué « fusible » avec un objet contondant, puis retirez le fusible, comme illustré à la Figure 5. Insérez un nouveau fusible dans le boîtier, puis insérez le boîtier dans le produit, comme illustré à la Figure 6. Spécifications du fusible : BS1362, 240 VAC, max. 10A, 6,3 x 25,4 mm. Attention : Débranchez toujours l'adaptateur de la prise secteur lorsqu'il n'est pas utilisé. Veuillez lire attentivement ces instructions avant utilisation. Ce produit ne convertit pas la tension pour faire fonctionner l'appareil avant d'utiliser cet adaptateur. Pour usage intérieur uniquement. Une utilisation inappropriée peut entraîner un choc électrique. La longueur du câble USB doit être inférieure à 3 m. Cet adaptateur de voyage est conçu pour une utilisation temporaire uniquement et ne doit pas être utilisé de manière permanente. Pour des raisons de sécurité, ne branchez pas l'adaptateur dans un autre adaptateur.

skrzynkę oznaczoną „fuse” typym przedmiotem, a następnie wyjmij bezpiecznik, jak pokazano na Rysunku 5. Włóż nowy bezpiecznik do skrzynki, a następnie włóż skrzynkę do produktu, jak pokazano na Rysunku 6. Specyfikacje bezpiecznika: BS1362, 240VAC, maks. 10A, 6,3 x 25,4 mm. Uwaga: Zawsze odłączaj adapter od gniazdka elektrycznego, gdy nie jest używany. Przed użyciem przeczytaj uważnie niniejszą instrukcję. Ten produkt nie konwertuje napięcia (AC-AC), aby uniknąć możliwych uszkodzeń urządzenia lub innych zagrożeń bezpieczeństwa. Przed użyciem adaptera upewnij się, że gniazdo zasilania, którego zamierzasz użyć, ma odpowiednie napięcie do zasilania urządzenia. Tylko do użytku wewnątrz pomieszczeń. Niewłaściwe użycie może skutkować porażeniem prądem. Długość kabla USB powinna być mniejsza niż 3 m. Adapter podróży jest przeznaczony wyłącznie do użytku tymczasowego i nie powinien być używany na stałe. Ze względów bezpieczeństwa nie wkładaj adaptera do innego adaptera.

**ČESKÉ.** Specifikace: Napětí pro USA: 125 V~60 Hz, max. 10 A, max. 1250 W. Napětí pro Německo/UK/CN: 250 V~50 Hz, max. 10 A, max. 2300 W. Režim jednoho portu: Výstup: USB-C1/C2: 5,0V 3,0 A | 9,0V 2,22 A | 12,0V 1,67 A 20,0W. Výstup pro USB-A1: 5,0 V 3,0 A | 9,0 V 2,0 A | 12,0 V 1,5 A 18,0 W. Režim více výstupů: 5,0 V 3,0 A 15,0 W. Rozměry: 79,5 mm x 66,3 mm x 62,9 mm Provozní teplota: 0 °C-35 °C Účinnost USB: Průměrná provozní účinnost: 84,6 % Účinnost při nízkém zatížení (10 %) : 73,4 % Spotřeba energie naprázdno: 0,10 W Použitelné zásuvky: Adaptér podporuje zástrčky typu A, B, C, I, G, L. Vhodné pro USA, Kanada, Velkou Británii, Čínu, Itálii atd. Adaptér lze zapojit do zásuvek typu B, G, I, F, E. Vhodné pro USA, Kanada, Velkou Británii, Čínu, Německo, Francii atd. Jak používat adaptér: Upozornění: Ujistěte se, že se tlačítko při vysouvání a zasouvání vrací do výchozí polohy. Pokud se tlačítko nevrací do výchozí polohy, znamená to, že zástrčka není správně usazena na místě a může to ovlivnit normální používání. Posunutím tlačítka pro výběr lze použít pouze jeden typ zástrčky. Zbývající zástrčky se automaticky zajistí. Použití zástrček typu CN (obrázek 1): Lehce stiskněte tlačítko a posuňte jej dolů, dokud nebude zástrčka CN zcela odkrytá. Zasunutí zástrčky: Stiskněte a podržte tlačítko „CN” pro odemčení zástrčky a posuňte jej nahoru, dokud nebude zástrčka zcela skrytá. Poté tlačítko uvolněte. Tlačítko se vrátí do původní polohy a zástrčka se zajistí. Použití zástrček typu US: (obrázek 2): Lehce stiskněte tlačítko a posuňte jej dolů, dokud nebude zástrčka USA zcela odkrytá. Zasunutí zástrčky: Stiskněte a podržte tlačítko „USA” pro odemčení zástrčky a posuňte jej nahoru, dokud nebude zástrčka zcela skrytá. Poté tlačítko uvolněte. Tlačítko se vrátí do původní polohy a zástrčka se zajistí. Použití zástrček typu UK (Rysunek 3): Lehce stiskněte tlačítko a posuňte jej dolů, dokud nebude zástrčka UK zcela odkrytá. Zasunutí zástrčky: Stiskněte a podržte tlačítko „UK”, aby odblokovač wtyczkę, i przesuń ją w górę, aż wtyczka zostanie całkowicie ukryta. Następnie zwolnij przycisk. Przycisk powróci do pierwotnej pozycji, a wtyczka zostanie całkowicie odsłonięta. Wsuwanie wtyczki: Naciśnij i przytrzymaj przycisk „CN”, aby odblokować wtyczkę, i przesuń ją w górę, aż wtyczka zostanie całkowicie ukryta. Następnie zwolnij przycisk. Przycisk powróci do pierwotnej pozycji, a wtyczka zostanie całkowicie odsłonięta. Wsuwanie wtyczki: Naciśnij i przytrzymaj przycisk „USA”, aby odblokować wtyczkę, i przesuń ją w górę, aż wtyczka zostanie całkowicie ukryta. Następnie zwolnij przycisk. Przycisk powróci do pierwotnej pozycji, a wtyczka zostanie całkowicie odsłonięta. Wsuwanie wtyczki: Naciśnij i przytrzymaj przycisk „UK”, aby odblokować wtyczkę, i przesuń ją w górę, aż wtyczka zostanie całkowicie ukryta. Następnie zwolnij przycisk. Przycisk powróci do pierwotnej pozycji, a wtyczka zostanie całkowicie odsłonięta. Wsuwanie wtyczki: Naciśnij i przytrzymaj przycisk „DE”, aby odblokować wtyczkę, i przesuń ją w górę, aż wtyczka zostanie całkowicie ukryta. Następnie zwolnij przycisk. Przycisk powróci do pierwotnej pozycji, a wtyczka zostanie całkowicie odsłonięta. Wsuwanie wtyczki: Naciśnij i przytrzymaj przycisk „DE”, aby odblokować wtyczkę, i przesuń ją w górę, aż wtyczka zostanie całkowicie ukryta. Następnie zwolnij przycisk. Przycisk powróci do pierwotnej pozycji, a wtyczka zostanie całkowicie odsłonięta. Wsuwanie wtyczki: Naciśnij i przytrzymaj przycisk „DE”, aby odblokować wtyczkę, i przesuń ją w górę, aż wtyczka zostanie całkowicie ukryta. Następnie zwolnij przycisk. Przycisk powróci do pierwotnej pozycji, a wtyczka zostanie całkowicie odsłonięta. Wsuwanie wtyczki: Naciśnij i przytrzymaj przycisk „UK”, aby odblokować wtyczkę, i przesuń ją w górę, aż wtyczka zostanie całkowicie ukryta. Następnie zwolnij przycisk. Przycisk powróci do pierwotnej pozycji, a wtyczka zostanie całkowicie odsłonięta. Wsuwanie wtyczki: Naciśnij i przytrzymaj przycisk „USA”, aby odblokować wtyczkę, i przesuń ją w górę, aż wtyczka zostanie całkowicie ukryta. Następnie zwolnij przycisk. Przycisk powróci do pierwotnej pozycji, a wtyczka zostanie całkowicie odsłonięta. Wsuwanie wtyczki: Naciśnij i przytrzymaj przycisk „UK”, aby odblokować wtyczkę, i przesuń ją w górę, aż wtyczka zostanie całkowicie ukryta. Następnie zwolnij przycisk. Przycisk powróci do pierwotnej pozycji, a wtyczka zostanie całkowicie odsłonięta. Wsuwanie wtyczki: Naciśnij i przytrzymaj przycisk „USA”, aby odblokować wtyczkę, i przesuń ją w górę, aż wtyczka zostanie całkowicie ukryta. Następnie zwolnij przycisk. Przycisk powróci do pierwotnej pozycji, a wtyczka zostanie całkowicie odsłonięta. Wsuwanie wtyczki: Naciśnij i przytrzymaj przycisk „UK”, aby odblokować wtyczkę, i przesuń ją w górę, aż wtyczka zostanie całkowicie ukryta. Następnie zwolnij przycisk. Przycisk powróci do pierwotnej pozycji, a wtyczka zostanie całkowicie odsłonięta. Wsuwanie wtyczki: Naciśnij i przytrzymaj przycisk „USA”, aby odblokować wtyczkę, i przesuń ją w górę, aż wtyczka zostanie całkowicie ukryta. Następnie zwolnij przycisk. Przycisk powróci do pierwotnej pozycji, a wtyczka zostanie całkowicie odsłonięta. Wsuwanie wtyczki: Naciśnij i przytrzymaj przycisk „UK”, aby odblokować wtyczkę, i przesuń ją w górę, aż wtyczka zostanie całkowicie ukryta. Następnie zwolnij przycisk. Przycisk powróci do pierwotnej pozycji, a wtyczka zostanie całkowicie odsłonięta. Wsuwanie wtyczki: Naciśnij i przytrzymaj przycisk „USA”, aby odblokować wtyczkę, i przesuń ją w górę, aż wtyczka zostanie całkowicie ukryta. Następnie zwolnij przycisk. Przycisk powróci do pierwotnej pozycji, a wtyczka zostanie całkowicie odsłonięta. Wsuwanie wtyczki: Naciśnij i przytrzymaj przycisk „UK”, aby odblokować wtyczkę, i przesuń ją w górę, aż wtyczka zostanie całkowicie ukryta. Następnie zwolnij przycisk. Przycisk powróci do pierwotnej pozycji, a wtyczka zostanie całkowicie odsłonięta. Wsuwanie wtyczki: Naciśnij i przytrzymaj przycisk „USA”, aby odblokować wtyczkę, i przesuń ją w górę, aż wtyczka zostanie całkowicie ukryta. Następnie zwolnij przycisk. Przycisk powróci do pierwotnej pozycji, a wtyczka zostanie całkowicie odsłonięta. Wsuwanie wtyczki: Naciśnij i przytrzymaj przycisk „UK”, aby odblokować wtyczkę, i przesuń ją w górę, aż wtyczka zostanie całkowicie ukryta. Następnie zwolnij przycisk. Przycisk powróci do pierwotnej pozycji, a wtyczka zostanie całkowicie odsłonięta. Wsuwanie wtyczki: Naciśnij i przytrzymaj przycisk „USA”, aby odblokować wtyczkę, i przesuń ją w górę, aż wtyczka zostanie całkowicie ukryta. Następnie zwolnij przycisk. Przycisk powróci do pierwotnej pozycji, a wtyczka zostanie całkowicie odsłonięta. Wsuwanie wtyczki: Naciśnij i przytrzymaj przycisk „UK”, aby odblokować wtyczkę, i przesuń ją w górę, aż wtyczka zostanie całkowicie ukryta. Następnie zwolnij przycisk. Przycisk powróci do pierwotnej pozycji, a wtyczka zostanie całkowicie odsłonięta. Wsuwanie wtyczki: Naciśnij i przytrzymaj przycisk „USA”, aby odblokować wtyczkę, i przesuń ją w górę, aż wtyczka zostanie całkowicie ukryta. Następnie zwolnij przycisk. Przycisk powróci do pierwotnej pozycji, a wtyczka zostanie całkowicie odsłonięta. Wsuwanie wtyczki: Naciśnij i przytrzymaj przycisk „UK”, aby odblokować wtyczkę, i przesuń ją w górę, aż wtyczka zostanie całkowicie ukryta. Następnie zwolnij przycisk. Przycisk powróci do pierwotnej pozycji, a wtyczka zostanie całkowicie odsłonięta. Wsuwanie wtyczki: Naciśnij i przytrzymaj przycisk „USA”, aby odblokować wtyczkę, i przesuń ją w górę, aż wtyczka zostanie całkowicie ukryta. Następnie zwolnij przycisk. Przycisk powróci do pierwotnej pozycji, a wtyczka zostanie całkowicie odsłonięta. Wsuwanie wtyczki: Naciśnij i przytrzymaj przycisk „UK”, aby odblokować wtyczkę, i przesuń ją w górę, aż wtyczka zostanie całkowicie ukryta. Następnie zwolnij przycisk. Przycisk powróci do pierwotnej pozycji, a wtyczka zostanie całkowicie odsłonięta. Wsuwanie wtyczki: Naciśnij i przytrzymaj przycisk „USA”, aby odblokować wtyczkę, i przesuń ją w górę, aż wtyczka zostanie całkowicie ukryta. Następnie zwolnij przycisk. Przycisk powróci do pierwotnej pozycji, a wtyczka zostanie całkowicie odsłonięta. Wsuwanie wtyczki: Naciśnij i przytrzymaj przycisk „UK”, aby odblokować wtyczkę, i przesuń ją w górę, aż wtyczka zostanie całkowicie ukryta. Następnie zwolnij przycisk. Przycisk powróci do pierwotnej pozycji, a wtyczka zostanie całkowicie odsłonięta. Wsuwanie wtyczki: Naciśnij i przytrzymaj przycisk „USA”, aby odblokować wtyczkę, i przesuń ją w górę, aż wtyczka zostanie całkowicie ukryta. Następnie zwolnij przycisk. Przycisk powróci do pierwotnej pozycji, a wtyczka zostanie całkowicie odsłonięta. Wsuwanie wtyczki: Naciśnij i przytrzymaj przycisk „UK”, aby odblokować wtyczkę, i przesuń ją w górę, aż wtyczka zostanie całkowicie ukryta. Następnie zwolnij przycisk. Przycisk powróci do pierwotnej pozycji, a wtyczka zostanie całkowicie odsłonięta. Wsuwanie wtyczki: Naciśnij i przytrzymaj przycisk „USA”, aby odblokować wtyczkę, i przesuń ją w górę, aż wtyczka zostanie całkowicie ukryta. Następnie zwolnij przycisk. Przycisk powróci do pierwotnej pozycji, a wtyczka zostanie całkowicie odsłonięta. Wsuwanie wtyczki: Naciśnij i przytrzymaj przycisk „UK”, aby odblokować wtyczkę, i przesuń ją w górę, aż wtyczka zostanie całkowicie ukryta. Następnie zwolnij przycisk. Przycisk powróci do pierwotnej pozycji, a wtyczka zostanie całkowicie odsłonięta. Wsuwanie wtyczki: Naciśnij i przytrzymaj przycisk „USA”, aby odblokować wtyczkę, i przesuń ją w górę, aż wtyczka zostanie całkowicie ukryta. Następnie zwolnij przycisk. Przycisk powróci do pierwotnej pozycji, a wtyczka zostanie całkowicie odsłonięta. Wsuwanie wtyczki: Naciśnij i przytrzymaj przycisk „UK”, aby odblokować wtyczkę, i przesuń ją w górę, aż wtyczka zostanie całkowicie ukryta. Następnie zwolnij przycisk. Przycisk powróci do pierwotnej pozycji, a wtyczka zostanie całkowicie odsłonięta. Wsuwanie wtyczki: Naciśnij i przytrzymaj przycisk „USA”, aby odblokować wtyczkę, i przesuń ją w górę, aż wtyczka zostanie całkowicie ukryta. Następnie zwolnij przycisk. Przycisk powróci do pierwotnej pozycji, a wtyczka zostanie całkowicie odsłonięta. Wsuwanie wtyczki: Naciśnij i przytrzymaj przycisk „UK”, aby odblokować wtyczkę, i przesuń ją w górę, aż wtyczka zostanie całkowicie ukryta. Następnie zwolnij przycisk. Przycisk powróci do pierwotnej pozycji, a wtyczka zostanie całkowicie odsłonięta. Wsuwanie wtyczki: Naciśnij i przytrzymaj przycisk „USA”, aby odblokować wtyczkę, i przesuń ją w górę, aż wtyczka zostanie całkowicie ukryta. Następnie zwolnij przycisk. Przycisk powróci do pierwotnej pozycji, a wtyczka zostanie całkowicie odsłonięta. Wsuwanie wtyczki: Naciśnij i przytrzymaj przycisk „UK”, aby odblokować wtyczkę, i przesuń ją w górę, aż wtyczka zostanie całkowicie ukryta. Następnie zwolnij przycisk. Przycisk powróci do pierwotnej pozycji, a wtyczka zostanie całkowicie odsłonięta. Wsuwanie wtyczki: Naciśnij i przytrzymaj przycisk „USA”, aby odblokować wtyczkę, i przesuń ją w górę, aż wtyczka zostanie całkowicie ukryta. Następnie zwolnij przycisk. Przycisk powróci do pierwotnej pozycji, a wtyczka zostanie całkowicie odsłonięta. Wsuwanie wtyczki: Naciśnij i przytrzymaj przycisk „UK”, aby odblokować wtyczkę, i przesuń ją w górę, aż wtyczka zostanie całkowicie ukryta. Następnie zwolnij przycisk. Przycisk powróci do pierwotnej pozycji, a wtyczka zostanie całkowicie odsłonięta. Wsuwanie wtyczki: Naciśnij i przytrzymaj przycisk „USA”, aby odblokować wtyczkę, i przesuń ją w górę, aż wtyczka zostanie całkowicie ukryta. Następnie zwolnij przycisk. Przycisk powróci do pierwotnej pozycji, a wtyczka zostanie całkowicie odsłonięta. Wsuwanie wtyczki: Naciśnij i przytrzymaj przycisk „UK”, aby odblokować wtyczkę, i przesuń ją w górę, aż wtyczka zostanie całkowicie ukryta. Następnie zwolnij przycisk. Przycisk powróci do pierwotnej pozycji, a wtyczka zostanie całkowicie odsłonięta. Wsuwanie wtyczki: Naciśnij i przytrzymaj przycisk „USA”, aby odblokować wtyczkę, i przesuń ją w górę, aż wtyczka zostanie całkowicie ukryta. Następnie zwolnij przycisk. Przycisk powróci do pierwotnej pozycji, a wtyczka zostanie całkowicie odsłonięta. Wsuwanie wtyczki: Naciśnij i przytrzymaj przycisk „UK”, aby odblokować wtyczkę, i przesuń ją w górę, aż wtyczka zostanie całkowicie ukryta. Następnie zwolnij przycisk. Przycisk powróci do pierwotnej pozycji, a wtyczka zostanie całkowicie odsłonięta. Wsuwanie wtyczki: Naciśnij i przytrzymaj przycisk „USA”, aby odblokować wtyczkę, i przesuń ją w górę, aż wtyczka zostanie całkowicie ukryta. Następnie zwolnij przycisk. Przycisk powróci do pierwotnej pozycji, a wtyczka zostanie całkowicie odsłonięta. Wsuwanie wtyczki: Naciśnij i przytrzymaj przycisk „UK”, aby odblokować wtyczkę, i przesuń ją w górę, aż wtyczka zostanie całkowicie ukryta. Następnie zwolnij przycisk. Przycisk powróci do pierwotnej pozycji, a wtyczka zostanie całkowicie odsłonięta. Wsuwanie wtyczki: Naciśnij i przytrzymaj przycisk „USA”, aby odblokować wtyczkę, i przesuń ją w górę, aż wtyczka zostanie całkowicie ukryta. Następnie zwolnij przycisk. Przycisk powróci do pierwotnej pozycji, a wtyczka zostanie całkowicie odsłonięta. Wsuwanie wtyczki: Naciśnij i przytrzymaj przycisk „UK”, aby odblokować wtyczkę, i przesuń ją w górę, aż wtyczka zostanie całkowicie ukryta. Następnie zwolnij przycisk. Przycisk powróci do pierwotnej pozycji, a wtyczka zostanie całkowicie odsłonięta. Wsuwanie wtyczki: Naciśnij i przytrzymaj przycisk „USA”, aby odblokować wtyczkę, i przesuń ją w górę, aż wtyczka zostanie całkowicie ukryta. Następnie zwolnij przycisk. Przycisk powróci do pierwotnej pozycji, a wtyczka zostanie całkowicie odsłonięta. Wsuwanie wtyczki: Naciśnij i przytrzymaj przycisk „UK”, aby odblokować wtyczkę, i przesuń ją w górę, aż wtyczka zostanie całkowicie ukryta. Następnie zwolnij przycisk. Przycisk powróci do pierwotnej pozycji, a wtyczka zostanie całkowicie odsłonięta. Wsuwanie wtyczki: Naciśnij i przytrzymaj przycisk „USA”, aby odblokować wtyczkę, i przesuń ją w górę, aż wtyczka zostanie całkowicie ukryta. Następnie zwolnij przycisk. Przycisk powróci do pierwotnej pozycji, a wtyczka zostanie całkowicie odsłonięta. Wsuwanie wtyczki: Naciśnij i przytrzymaj przycisk „UK”, aby odblokować wtyczkę, i przesuń ją w górę, aż wtyczka zostanie całkowicie ukryta. Następnie zwolnij przycisk. Przycisk powróci do pierwotnej pozycji, a wtyczka zostanie całkowicie odsłonięta. Wsuwanie wtyczki: Naciśnij i przytrzymaj przycisk „USA”, aby odblokować wtyczkę, i przesuń ją w górę, aż wtyczka zostanie całkowicie ukryta. Następnie zwolnij przycisk. Przycisk powróci do pierwotnej pozycji, a wtyczka zostanie całkowicie odsłonięta. Wsuwanie wtyczki: Naciśnij i przytrzymaj przycisk „UK”, aby odblokować wtyczkę, i przesuń ją w górę, aż wtyczka zostanie całkowicie ukryta. Następnie zwolnij przycisk. Przycisk powróci do pierwotnej pozycji, a wtyczka zostanie całkowicie odsłonięta. Wsuwanie wtyczki: Naciśnij i przytrzymaj przycisk „USA”, aby odblokować wtyczkę, i przesuń ją w górę, aż wtyczka zostanie całkowicie ukryta. Następnie zwolnij przycisk. Przycisk powróci do pierwotnej pozycji, a wtyczka zostanie całkowicie odsłonięta. Wsuwanie wtyczki: Naciśnij i przytrzymaj przycisk „UK”, aby odblokować wtyczkę, i przesuń ją w górę, aż wtyczka zostanie całkowicie ukryta. Następnie zwolnij przycisk. Przycisk powróci do pierwotnej pozycji, a wtyczka zostanie całkowicie odsłonięta. Wsuwanie wtyczki: Naciśnij i przytrzymaj przycisk „USA”, aby odblokować wtyczkę, i przesuń ją w górę, aż wtyczka zostanie całkowicie ukryta. Następnie zwolnij przycisk. Przycisk powróci do pierwotnej pozycji, a wtyczka zostanie całkowicie odsłonięta. Wsuwanie wtyczki: Naciśnij i przytrzymaj przycisk „UK”, aby odblokować wtyczkę, i przesuń ją w górę, aż wtyczka zostanie całkowicie ukryta. Następnie zwolnij przycisk. Przycisk powróci do pierwotnej pozycji, a wtyczka zostanie całkowicie odsłonięta. Wsuwanie wtyczki: Naciśnij i przytrzymaj przycisk „USA”, aby odblokować wtyczkę, i przesuń ją w górę, aż wtyczka zostanie całkowicie ukryta. Następnie zwolnij przycisk. Przycisk powróci do pierwotnej pozycji, a wtyczka zostanie całkowicie odsłonięta. Wsuwanie wtyczki: Naciśnij i przytrzymaj przycisk „UK”, aby odblokować wtyczkę, i przesuń ją w górę, aż wtyczka zostanie całkowicie ukryta. Następnie zwolnij przycisk. Przycisk powróci do pierwotnej pozycji, a wtyczka zostanie całkowicie odsłonięta. Wsuwanie wtyczki: Naciśnij i przytrzymaj przycisk „USA”, aby odblokować wtyczkę, i przesuń ją w górę, aż wtyczka zostanie całkowicie ukryta. Następnie zwolnij przycisk. Przycisk powróci do pierwotnej pozycji, a wtyczka zostanie całkowicie odsłonięta. Wsuwanie wtyczki: Naciśnij i przytrzymaj przycisk „UK”, aby odblokować wtyczkę, i przesuń ją w górę, aż wtyczka zostanie całkowicie ukryta. Następnie zwolnij przycisk. Przycisk powróci do pierwotnej pozycji, a wtyczka zostanie całkowicie odsłonięta. Wsuwanie wtyczki: Naciśnij i przytrzymaj przycisk „USA”, aby odblokować wtyczkę, i przesuń ją w górę, aż wtyczka zostanie całkowicie ukryta. Następnie zwolnij przycisk. Przycisk powróci do pierwotnej pozycji, a wtyczka zostanie całkowicie odsłonięta. Wsuwanie wtyczki: Naciśnij i przytrzymaj przycisk „UK”, aby odblokować wtyczkę, i przesuń ją w górę, aż wtyczka zostanie całkowicie ukryta. Następnie zwolnij przycisk. Przycisk powróci do pierwotnej pozycji, a wtyczka zostanie całkowicie odsłonięta. Wsuwanie wtyczki: Naciśnij i przytrzymaj przycisk „USA”, aby odblokować wtyczkę, i przesuń ją w górę, aż wtyczka zostanie całkowicie ukryta. Następnie zwolnij przycisk. Przycisk powróci do pierwotnej pozycji, a wtyczka zostanie całkowicie odsłonięta. Wsuwanie wtyczki: Naciśnij i przytrzymaj przycisk „UK”, aby odblokować wtyczkę, i przesuń ją w górę, aż wtyczka zostanie całkowicie ukryta. Następnie zwolnij przycisk. Przycisk powróci do pierwotnej pozycji, a wtyczka zostanie całkowicie odsłonięta. Wsuwanie wtyczki: Naciśnij i przytrzymaj przycisk „USA”, aby odblokować wtyczkę, i przesuń ją w górę, aż wtyczka zostanie całkowicie ukryta. Następnie zwolnij przycisk. Przycisk powróci do pierwotnej pozycji, a wtyczka zostanie całkowicie odsłonięta. Wsuwanie wtyczki: Naciśnij i przytrzymaj przycisk „UK”, aby odblokować wtyczkę, i przesuń ją w górę, aż wtyczka zostanie całkowicie ukryta. Następnie zwolnij przycisk. Przycisk powróci do pierwotnej pozycji, a wtyczka zostanie całkowicie odsłonięta. Wsuwanie wtyczki: Naciśnij i przytrzymaj przycisk „USA”, aby odblokować wtyczkę, i przesuń ją w górę, aż wtyczka zostanie całkowicie ukryta. Następnie zwolnij przycisk. Przycisk powróci do pierwotnej pozycji, a wtyczka zostanie całkowicie odsłonięta. Wsuwanie wtyczki: Naciśnij i przytrzymaj przycisk „UK”, aby odblokować wtyczkę, i przesuń ją w górę, aż wtyczka zostanie całkowicie ukryta. Następnie zwolnij przycisk. Przycisk powróci do pierwotnej pozycji, a wtyczka zostanie całkowicie odsłonięta. Wsuwanie wtyczki: Naciśnij i przytrzymaj przycisk „USA”, aby odblokować wtyczkę, i przesuń ją w górę, aż wtyczka zostanie całkowicie ukryta. Następnie zwolnij przycisk. Przycisk powróci do pierwotnej pozycji, a wtyczka zostanie całkowicie odsłonięta. Wsuwanie wtyczki: Naciśnij i przytrzymaj przycisk „UK”, aby odblokować wtyczkę, i przesuń ją w górę, aż wtyczka zostanie całkowicie ukryta. Następnie zwolnij przycisk. Przycisk powróci do pierwotnej pozycji, a wtyczka zostanie całkowicie odsłonięta. Wsuwanie wtyczki: Naciśnij i przytrzymaj przycisk „USA”, aby odblokować wtyczkę, i przesuń ją w górę, aż wtyczka zostanie całkowicie ukryta. Następnie zwolnij przycisk. Przycisk powróci do pierwotnej pozycji, a wtyczka zostanie całkowicie odsłonięta. Wsuwanie wtyczki: Naciśnij i przytrzymaj przycisk „UK”, aby odblokować wtyczkę, i przesuń ją w górę, aż wtyczka zostanie całkowicie ukryta. Następnie zwolnij przycisk. Przycisk powróci do pierwotnej pozycji, a wtyczka zostanie całkowicie odsłonięta. Wsuwanie wtyczki: Naciśnij i przytrzymaj przycisk „USA”, aby odblokować wtyczkę, i przesuń ją w górę, aż wtyczka zostanie całkowicie ukryta. Następnie zwolnij przycisk. Przycisk powróci do pierwotnej pozycji, a wtyczka zostanie całkowicie odsłonięta. Wsuwanie wtyczki: Naciśnij i przytrzymaj przycisk „UK”, aby odblokować wtyczkę, i przesuń ją w górę, aż wtyczka zostanie całkowicie ukryta. Następnie zwolnij przycisk. Przycisk powróci do pierwotnej pozycji, a wtyczka zostanie całkowicie odsłonięta. Wsuwanie wtyczki: Naciśnij i przytrzymaj przycisk „USA”, aby odblokować wtyczkę, i przesuń ją w górę, aż wtyczka zostanie całkowicie ukryta. Następnie zwolnij przycisk. Przycisk powróci do pierwotnej pozycji, a wtyczka zostanie całkowicie odsłonięta. Wsuwanie wtyczki: Naciśnij i przytrzymaj przycisk „UK”, aby odblokować wtyczkę, i przesuń ją w górę, aż wtyczka zostanie całkowicie ukryta. Następnie zwolnij przycisk. Przycisk powróci do pierwotnej pozycji, a wtyczka zostanie całkowicie odsłonięta. Wsuwanie wtyczki: Naciśnij i przytrzymaj przycisk „USA”, aby odblokować wtyczkę, i przesuń ją w górę, aż wtyczka zostanie całkowicie ukryta. Następnie zwolnij przycisk. Przycisk powróci do pierwotnej pozycji, a wtyczka zostanie całkowicie odsłonięta. Wsuwanie wtyczki: Naciśnij i przytrzymaj przycisk „UK”, aby odblokować wtyczkę, i przesuń ją w górę, aż wtyczka zostanie całkowicie ukryta. Następnie zwolnij przycisk. Przycisk powróci do pierwotnej pozycji, a wtyczka zostanie całkowicie odsłonięta. Wsuwanie wtyczki: Naciśnij i przytrzymaj przycisk „USA”, aby odblokować wtyczkę, i przesuń ją w górę, aż wtyczka zostanie całkowicie ukryta. Następnie zwolnij przycisk. Przycisk powróci do pierwotnej pozycji, a wtyczka zostanie całkowicie odsłonięta. Wsuwanie wtyczki: Naciśnij i przytrzymaj przycisk „UK”, aby odblokować wtyczkę, i przesuń ją w górę, aż wtyczka zostanie całkowicie ukryta. Następnie zwolnij przycisk. Przycisk powróci do pierwotnej pozycji, a wtyczka zostanie całkowicie odsłonięta. Wsuwanie wtyczki: Naciśnij i przytrzymaj przycisk „USA”, aby odblokować wtyczkę, i przesuń ją w górę, aż wtyczka zostanie całkowicie ukryta. Następnie zwolnij przycisk. Przycisk powróci do pierwotnej pozycji, a wtyczka zostanie całkowicie odsłonięta. Wsuwanie wtyczki: Naciśnij i przytrzymaj prz